

2019年7月22日
株式会社みずほフィナンシャルグループ

～ 東京 2020 開催まであと1年！～
〈みずほ〉「Jump! PROJECT」1年前プロモーションがスタート

株式会社みずほフィナンシャルグループ（執行役社長：坂井 辰史）は、「東京 2020 ゴールド銀行パートナー」として、東京 2020 オリンピック・パラリンピック競技大会（以下、「東京 2020」）のムーブメントの醸成に貢献するとともに、銀行分野におけるイノベーションやお客さまに向けた新たなビジネス創出などさまざまな取り組みを行っています。

このたび、東京 2020 開催まであと1年という節目を迎えるにあたり、7月21日（日）から9月6日（金）までの期間でさまざまなプロモーションを実施し、2020年に向けたムーブメント醸成に貢献していきます。

1 Year
to
Go!



MIZUHO



東京2020ゴールド銀行パートナー

7月21日（日）より、新企業CM『ライバルたち篇』、『2020年の舞台へ篇』の全国放送を開始しました。また、7月22日（月）より、『〈みずほ〉東京 2020 オリジナルデザイン』を用いて、〈みずほ〉の一部店舗の壁面装飾を順次実施します。

その他、東京 2020 競技体験イベント「東京 2020 Let's55 オリンピック1年前スペシャル!」「東京 2020 Let's55 with すみだ パラリンピック1年前スペシャル!」へのブース出展等をはじめ、大会組織委員会やパートナー等とも連携し、いよいよ1年後に迫った東京 2020 への期待感を高めていきます。

（東京 2020 に向けた当社キーメッセージ）

Jump!
2020、そしてその先へ、ともに。

それぞれの目標に向かって踏み出す、
すべての一步を応援したい。
そして、ともに成長したい。
そのような想いから、
〈みずほ〉は「Jump!」を合言葉に掲げています。

■ 新企業 CM の放映スタート

7月21日（日）より、『ライバルたち篇』、『2020年の舞台へ篇』の放送を開始しました。当CMでは、東京2020オリンピック・パラリンピックでの活躍が期待されるアスリートを中心に、2020年に向けてJump!するすべての挑戦を応援したいというメッセージを込めています。

➤ 主な出演アスリート：

(1) 『ライバルたち篇』 柔道 男子 66 キロ級 阿部一二三選手

(2) 『2020年の舞台へ篇』 パラバドミントン 豊田まみ子選手

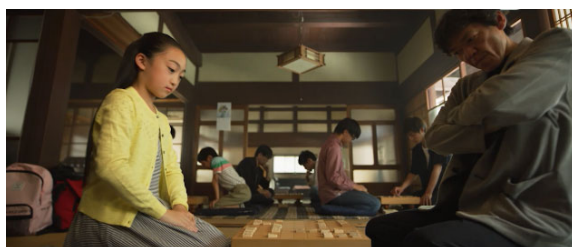
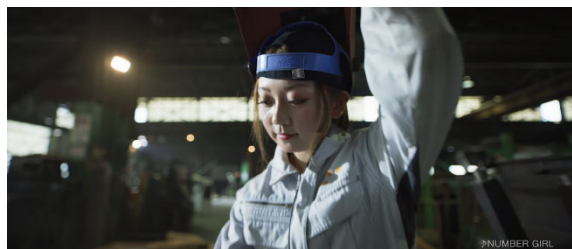
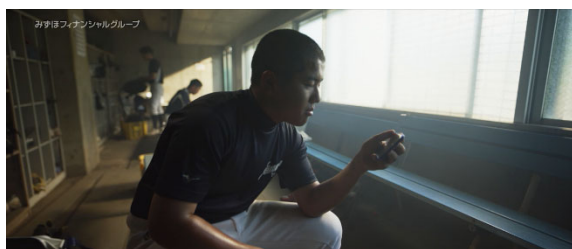
➤ 放映開始日：2019年7月21日（日）

➤ 放映エリア：全国

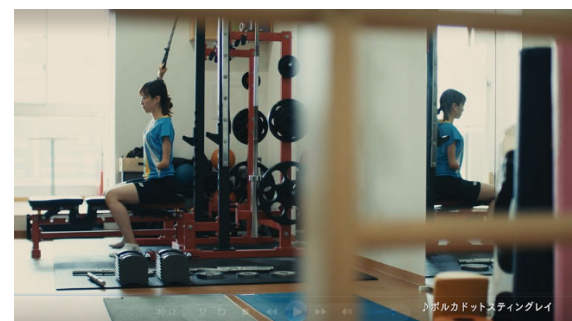
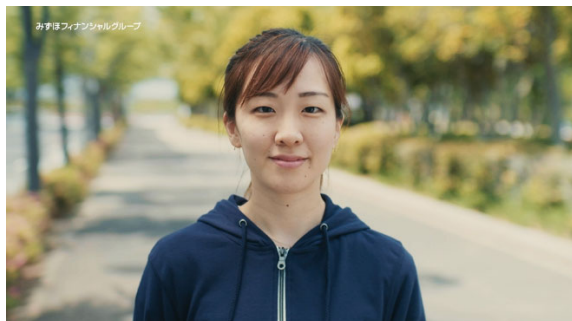
➤ 定期提供番組：毎週日曜日 日本テレビ系列「POWER フレーズ」

※上記以外の番組においても、スポットCMを随時放映予定です。

(1) 『ライバルたち篇』 (30秒)



(2) 『2020年の舞台へ篇』 (30秒)



■『〈みずほ〉東京 2020 オリジナルデザイン』による店舗装飾

2019年7月22日（月）より、新たに作成した『〈みずほ〉東京 2020 オリジナルデザイン』を、本店や国内の一部店舗の壁面に装飾します。まずは5カ所、年内に順次全国約40カ所まで拡大し、さらなる機運の醸成に貢献していきます。

➤ オリジナルデザインについて

東京 2020 とその先に向けた〈みずほ〉の想いを「山」というモチーフで象徴的に表現。一つ一つのピースを、一人ひとりが日々向き合う大小さまざまな困難や課題と見立て、それらを乗り越えること（=Jump!）の積み重ねが一つの大きな「山」となることを表現しています。また、各ピースには〈みずほ〉のブランドカラーに加えて、東京 2020 オリンピック・パラリンピックを想起させるカラーを取り入れることで大会機運を演出しています。

（掲出イメージ）



みずほ銀行 渋谷支店



みずほ銀行 九段支店

➤ 装飾店舗について

2019年7月22日（月）は以下5カ所を予定しています。

- ・みずほフィナンシャルグループ 大手町タワー（所在：千代田区大手町 1-5-5）
- ・みずほ銀行 内幸町本部ビル（所在：千代田区内幸町 1-1-5）
- ・みずほ信託銀行 本店（所在：中央区八重洲 1-2-1）
- ・みずほ銀行 渋谷支店（所在：渋谷区渋谷 1-24-16）
- ・みずほ銀行 九段支店（所在：千代田区神田神保町 2-4）

以 上