

MIZUHO

みずほフィナンシャルグループ

MIZUHO REPORT

— 第21期中間 株主の皆さまへ —

2022年4月1日 ▶ 2022年9月30日

 皆さまの声をお聞かせください！

webアンケートに
ご回答いただいた方の中
から抽選で



薄謝 **500円分**
プレゼント！

アンケート実施期間：2023年1月31日まで

webアンケートに答える ▶



ご関心のある項目を
“選択”してください

Contents

 Top Message




 中間期決算について




 配当について




 さらに成長へ
向けた取り組み



 安定的な業務運営の
定着化について



 〈みずほ〉の
ガバナンス体制について



 インフォメーション



OneMIZUHO
未来へ。お客さまとともに

Top Message



みずほフィナンシャルグループ
取締役 兼 執行役社長 グループCEO

木原正裕

株主の皆さまには、平素より格別のご高配を賜り、厚く御礼申し上げます。

コロナ禍そしてロシア・ウクライナ情勢、さらには世界的なインフレによる市況の混乱、円安の進行など、経済・社会において難しい環境が続いています。その中で、〈みずほ〉はビジネス、財務の構造改革を通じた経営資源のミスマッチ解消を進めるとともに、注力領域において着実に成果を積み上げてまいりました。その結果、顧客部門を中心とした安定収益に支えられ、2022年度中間期の決算は親会社株主純利益3,339億円と年度計画対比61%の進捗となりました。また、配当性向40%を目安とした株主還元方針に従って、年間配当を期初予想から5円増額の85円とする2期連続の増配を決定いたしました。

Top Message

〈みずほ〉は、さらなる成長に向けて、来るべき新しい時代・未来への布石として、SX（サステナビリティ・トランスフォーメーション）、DX（デジタル・トランスフォーメーション）を進め、お客さまや社会とともに成長する好循環を作っていきたいと考えております。SXについては、気候変動対応をはじめとするサステナブルな社会の実現に向けたお客さまの取り組みを支援するとともに、人権尊重への取り組み強化などを進めてまいります。DXについては、金融の枠を超え、最新のテクノロジーを駆使した他社との共創事例が数多く具体化しつつあり、手ごたえを感じております。

また、人生100年時代において、将来に対する不安や心配事の解決にお役立ちすることも〈みずほ〉の重要な役割と考えております。長い目でお客さまの資産状況や将来設計、どのように資産を残されるかなどを見て総合的なコンサルティングを行い、最適な商品・サービスを提供することで、老後の豊かな生活と健全な形での未来への承継をお手伝いしてまいります。

持続的な成長に向けて 取り組んでまいります



成長に向けて取り組むうえでは、システム障害の記憶を決して風化させることなく、安定的な業務運営を継続することが大前提です。そして、社員一人ひとりが「自分らしくある」ことを実現し、縦横無尽に活躍できる人事の枠組みに移行するとともに、誰もが建設的に議論できる組織に変わるべく、企業風土変革への取り組みを進めてまいります。また、現在〈みずほ〉が社会・経済に対してどういう存在でありたいのかを役職員全員で共有し、未来に向かって進んでいく礎として「企業理念」の再定義を行っています。さらに、社員参加型のワーキンググループから提言された施策の早期具体化のためにカルチャー変革推進体制を強化しており、私自身が先頭に立って企業風土の変革を推進してまいります。

世界経済の先行きは依然として不透明な状況ではありますが、経済・金融環境の変化を見据えて適切に対応するとともに、株主の皆さまやお客さま、そして広く社会の皆さまの声に耳を傾け、いかに社会に価値提供できるかを絶えず考えながら、持続的な成長に取り組んでまいります。

株主の皆さまにおかれましては、引き続き、変わらぬご支援を賜りますよう、よろしくお願い申し上げます。

2022年12月

中間期決算について

2022年度 親会社株主中間純利益

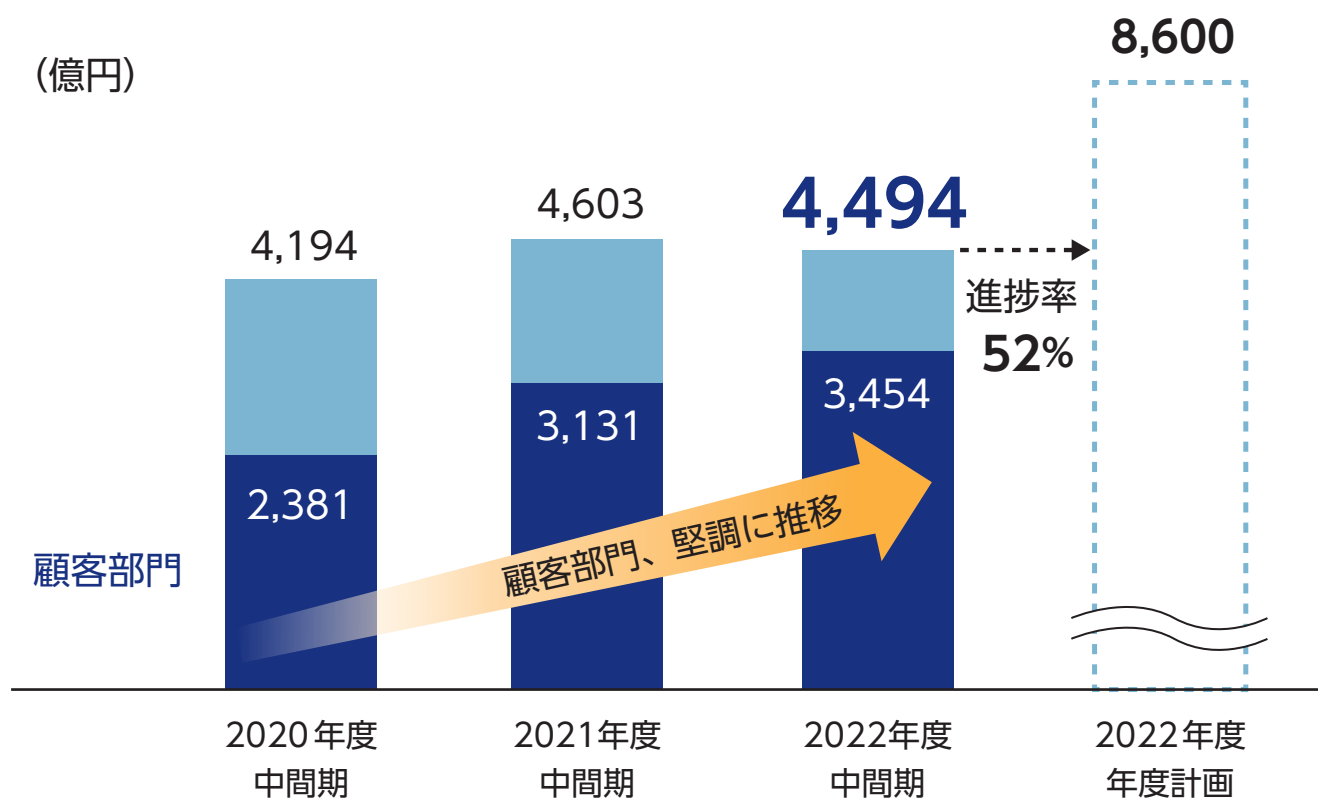
3,339 億円

年度計画
5,400億円対比
進捗率

61%

不透明な事業環境下、顧客部門が最高益を更新するなど、
年度計画達成に向けて堅調に進捗しております

■ 連結業務純益 + ETF関係損益等



[詳細はこちら](#)

click

配当について

2022年度 中間配当金

42.5円

前年度比
+2.5円

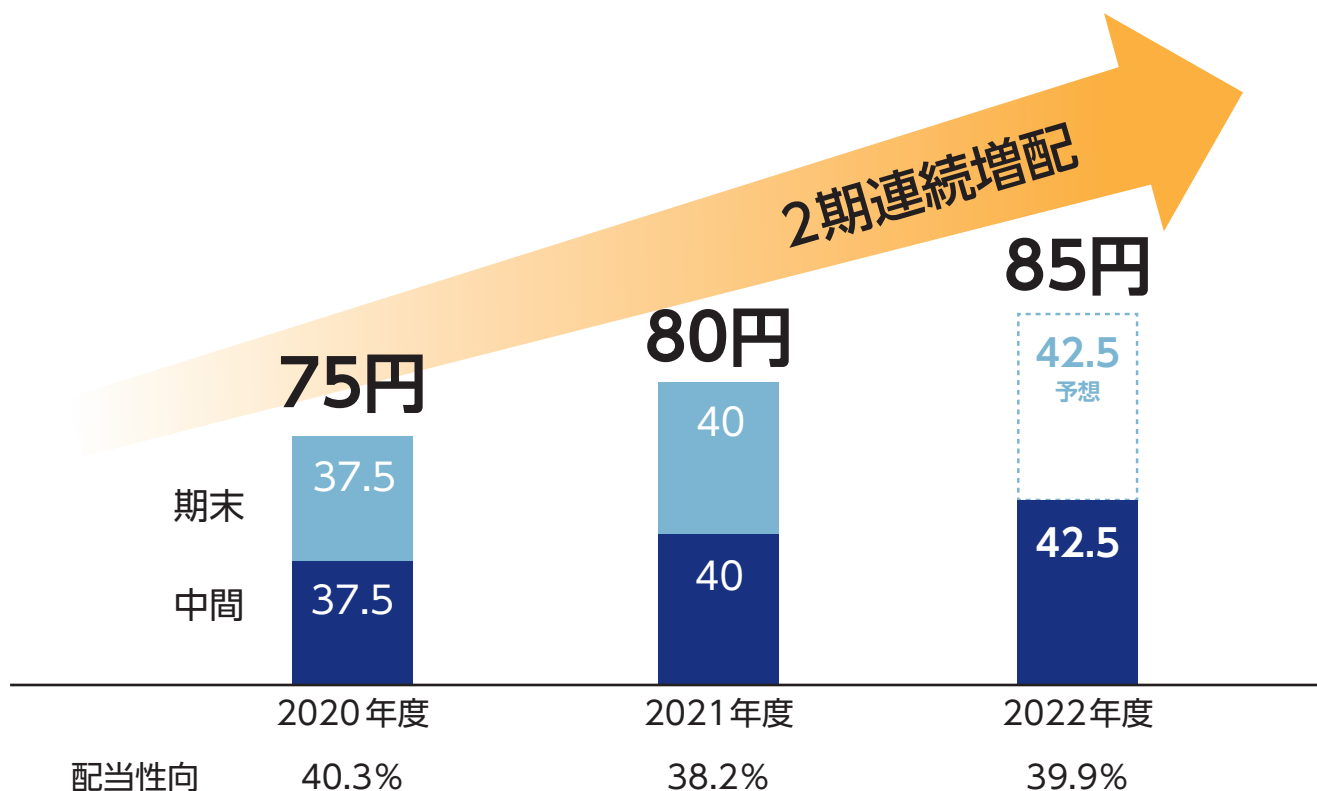
支払開始日：2022年12月6日

株主還元方針

累進的な配当を基本とし、自己株式取得は機動的に実施

- 配当は、安定的な収益基盤の着実な成長に基づき、配当性向40%を目安に決定
- 自己株式取得は、業績と資本の状況、株価水準、成長投資機会等を勘案して決定

1株あたり配当金



[詳細はこちら](#)

click

さらなる成長へ向けた取り組み

サステナビリティ推進に向けた新体制

2022年9月に、〈みずほ〉におけるサステナビリティ領域の推進責任者として、新たにサステナビリティ推進担当(グループCSuO)を新設するとともに、グループ全体のサステナビリティに関する企画機能を集約・再編しました。

今後、各種知見の集約・強化を図るとともに、グループ横断でお客様の課題解決に向けた先見性ある取り組みをより活発化していきます。

[詳細はこちら](#)

click

執行役 グループCSuO
牛窪 恭彦

サステナビリティ推進担当
(グループCSuO※)新設

※ Chief Sustainability Officer

気候変動への対応

〈みずほ〉は、気候変動への対応を経営戦略における重要課題として位置づけ、2050年の脱炭素社会の実現に向けて、グループの力を結集し取り組んでいます。

気候変動への取り組みの詳細については、2022年6月発行のTCFDレポートをぜひご覧ください。

[詳細はこちら](#)

click



みずほフィナンシャルグループ

人権レポート 2022

MIZUHO

人権尊重の取り組み

〈みずほ〉は、国際的に認められた人権を尊重し行動するため、人権方針を定め、自社の事業活動はもとより、投融資や調達を通じたバリューチェーンにおける人権尊重に積極的に取り組んでいます。

人権尊重に関する取り組みの詳細については、2022年7月発行の人権レポートをぜひご覧ください。(本邦金融機関で初めて発行)

[詳細はこちら](#)

click

ダイバーシティ& インクルージョン (D&I)

すべての社員が〈みずほ〉の一員として働くことにやりがいと誇りを感じられる組織となり、〈みずほ〉に関わるすべての人、そして社会に新たな価値を生み出していくことをめざします。

「〈みずほ〉のD&Iコミットメントムービー」をぜひご覧ください。

[詳細はこちら](#)

click



〈みずほ〉のデジタル・ トランスフォーメーション (DX)

〈みずほ〉の強みをつなぎ合わせていくことで、社会やお客さまのペインポイントに対して新たな解決策、そして新たな価値を創造していく、これが〈みずほ〉のめざすDXです。

ブランドムービー「MIZUHO DX」をぜひご覧ください。

詳細はこちら

click

ともに描く明日へ、あくなき挑戦を。

MIZUHO DX



ブランドサイト 「MIZUHO DX」を開設

お客さまに寄り添い、さまざまな課題を解決する中で培った〈みずほ〉のテクノロジー。先端技術・専門性・実装力といったグループのナレッジを結集し、新たな価値創造に挑みます。

また、グループの壁を越えた共創でワクワクする未来の創造にも挑んでいます。

詳しくはブランドサイト「MIZUHO DX」をご覧ください。

詳細はこちら

click



(共創事例：HIKKY社)

メタバース空間「パラリアル大阪」内、〈みずほ〉ブース外観



グループ執行役員
グループCCuO
秋田 夏実

コーポレートカルチャー担当
(グループCCuO※)新設
※ Chief Culture Officer

カルチャー変革推進に 向けた新体制

〈みずほ〉は、企業風土の変革をグループ全体の最重要ミッションとして、不断の取り組みを続けていきます。

こうした取り組みを通じて、社員と会社とともに成長し、お客さまや社会の持続的な成長に貢献していきます。

詳しくは11月14日のプレスリリースをご覧ください。

[詳細はこちら](#)

click

MIZUHO 次世代金融推進 プロジェクト

『MIZUHO次世代金融推進プロジェクト』は「次世代金融への転換」に向け、社員の自発的な行動・アイデアを奨励し、新たなビジネス創出や業務改善、ネットワーキングを行う取り組みです。

次世代金融推進PJ特設サイトをぜひご覧ください。

[詳細はこちら](#)

click

MIZUHO 次世代金融推進 プロジェクト

Mizuho Next Generation of Financial Services Project

新たなアイデアを会社全体で実現に向けサポートする「アイデア実現プログラム」を展開

安定的な業務運営の定着化について

■ 業務改善計画の進捗について (2022年10月14日プレスリリースより)

22年9月までに業務改善計画の全施策を計画通り実施

-システムの安定稼働や障害発生時のお客さま対応にかかる人・組織の対応力は着実に向上

お客さまに安定したサービスを提供し続けるために、定着に向けて取り組みを継続

-施策の定着に向け取り組みを継続すると共に、継続運用のための態勢を確立し、モニタリングを実施

22/9月迄の主な取組み

システム障害防止

- 重要システムの機器について、**大きな故障リスクの点検・予防交換を完了**
- MINORI・決済関連システムについて、**障害時の動作・リミット管理の点検を完了**

障害対応力向上

- **主要決済業務のコンチプランの確認・訓練を完了**し、お客さま対応に向けた協議をスピードアップ
- ATMでのトラブル発生時でもお待たせしないよう、**通帳・カードを取り込まない仕様に改善済**

お客さま・営業現場の声の活用

- VoCインフラ*を導入し、**お客さまや営業現場の声の集約・分析の高度化を開始**
- **声のトレンド分析や営業現場と商品企画部門のコミュニケーション**を通じ、商品・サービスの品質を向上

*様々なチャネル(コールセンター・SNS等)に寄せられるお客さまの声を集約・可視化・活用するシステム

ITガバナンス

- **システムの保守・運用に必要な要員を確保**し、現場実態を踏まえた業務運営を継続

法令遵守

- **障害発生時のAML遵守態勢を点検・整備**
- 法令遵守態勢の更なる強化に向け、**外為関係法令等の研修や手続の点検態勢を拡充**

企業風土の変革

- **社員の声を踏まえた各種施策を具体化・推進**
 - ▶ 社員WGと経営とのオープンなディスカッション、デジタルインフラ改善

監督機能の更なる発揮

- 社外取締役による**多面的な情報収集力の強化**をはじめとする各種取り組み**を着実に推進

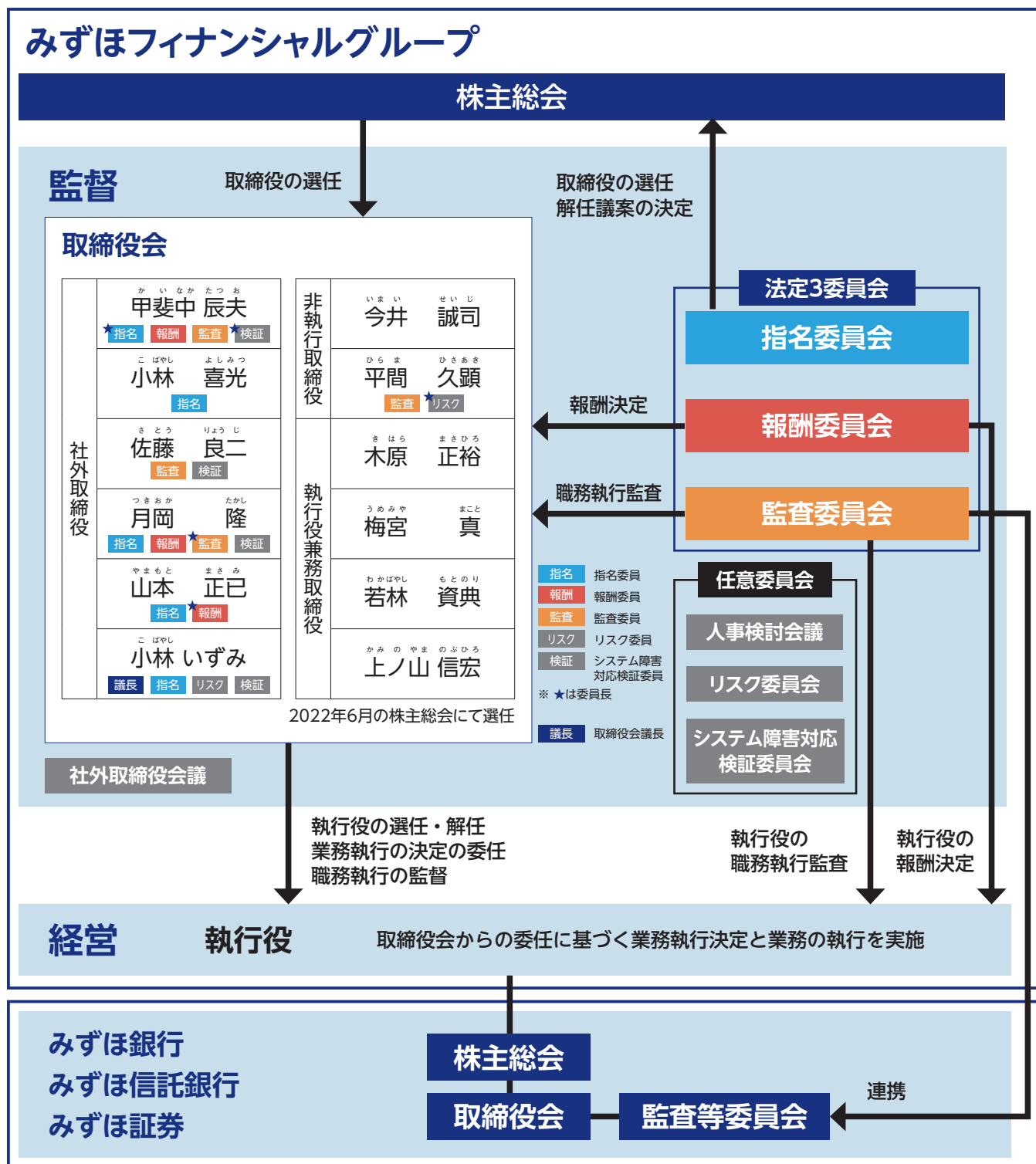
**これらも含めた取締役会の実効性評価の詳細については、コーポレート・ガバナンスに関する報告書における【補充原則4-11③】を参照 (https://www.mizuho-fg.co.jp/company/structure/governance/pdf/g_report.pdf)

定着に向けて取り組みを継続

業務改善計画の進捗状況 (2022年9月末基準) についての詳細はこちら

click

〈みずほ〉のガバナンス体制について



〈みずほ〉のコーポレート・ガバナンス体制についての詳細はこちら

click

会社提案議案への反対理由・分析結果について

当社は、2022年6月21日開催の第20期定時株主総会において、一部取締役の選任議案について相当数の反対票が投じられたことを受け、その要因を分析のうえ、必要な対応等の検討を行ってまいりました。

分析結果等については、コーポレート・ガバナンスに関する報告書にて開示しております。

コーポレート・ガバナンスに関する報告書はこちら

click

インフォメーション

配当金のお受け取りは、便利な口座振込をご活用ください。

迅速！

支払開始日に指定口座へ
入金されます

簡単！

お受け取りのために窓口
へ行く必要がありません

安心！

領収証の紛失や配当金の
受け取り忘れがありません



お手続きは
カンタン

配当金振込指定書をご提出いただくだけで手続完了

詳細はこちら [click](#)



お問い
合わせは
こちら

証券会社等に口座を開設されている
株主さま

お取引のある証券会社等に
お問い合わせください。

証券会社等に口座がない株主さま

みずほ信託銀行



0120-288-324

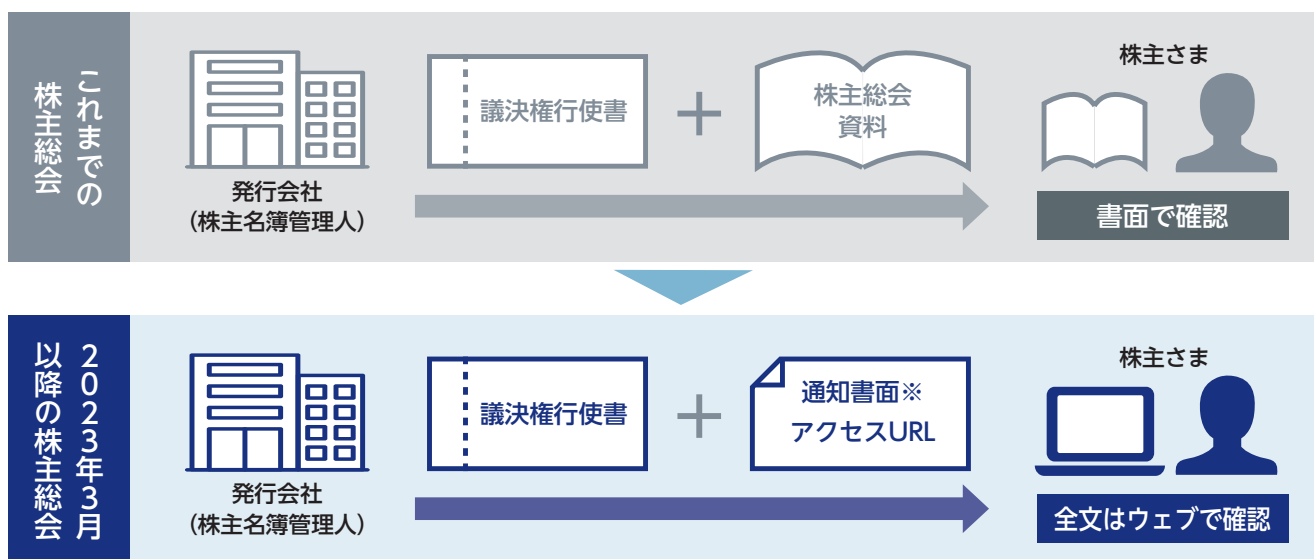
(通話料無料 土・日・祝日を除く9:00~17:00)

電子提供制度に関するご案内

2023年3月から、株主総会資料が原則**ウェブ化**されます

主な変更点

当社ウェブサイトへのアクセス方法を記載した通知書面※をお送りします。
株主総会資料の全文は当社ウェブサイトアクセスすることで確認できます。



※ お送りする書面の内容については、現在詳細を検討中です。

電子提供制度の詳細はこちら [click](#)

株主の皆さまの声をお聞かせください

当社グループの持続的な成長を実現するためには、日ごろよりご支援いただいております皆さまからのご意見が必要不可欠であると考えております。

今回の記事・内容についてのみならず、これからの〈みずほ〉について率直なご意見を賜りたく存じますので、ぜひアンケートにご協力願います。

ご意見・ご感想に関しては
アンケート内のフリーコメント欄より
ぜひ書き込み願います

実施期間：2023年1月31日まで

webアンケートに答える ▶



ご回答いただいた方の中から抽選で

薄謝 **500円分** を進呈
させていただきます



あおまる

©2022 Mizuho Financial Group, Inc.



※本アンケートは、株式会社リンクコーポレートコミュニケーションズの提供する「e-株主リサーチ」サービスにより実施いたします。
<https://www.link-cc.co.jp>

※ご回答内容は統計資料としてのみ使用させていただきます、事前の承諾なしにこれ以外の目的に使用することはありません。

●アンケートのお問い合わせ「e-株主リサーチ事務局」MAIL：info@e-kabunushi.com