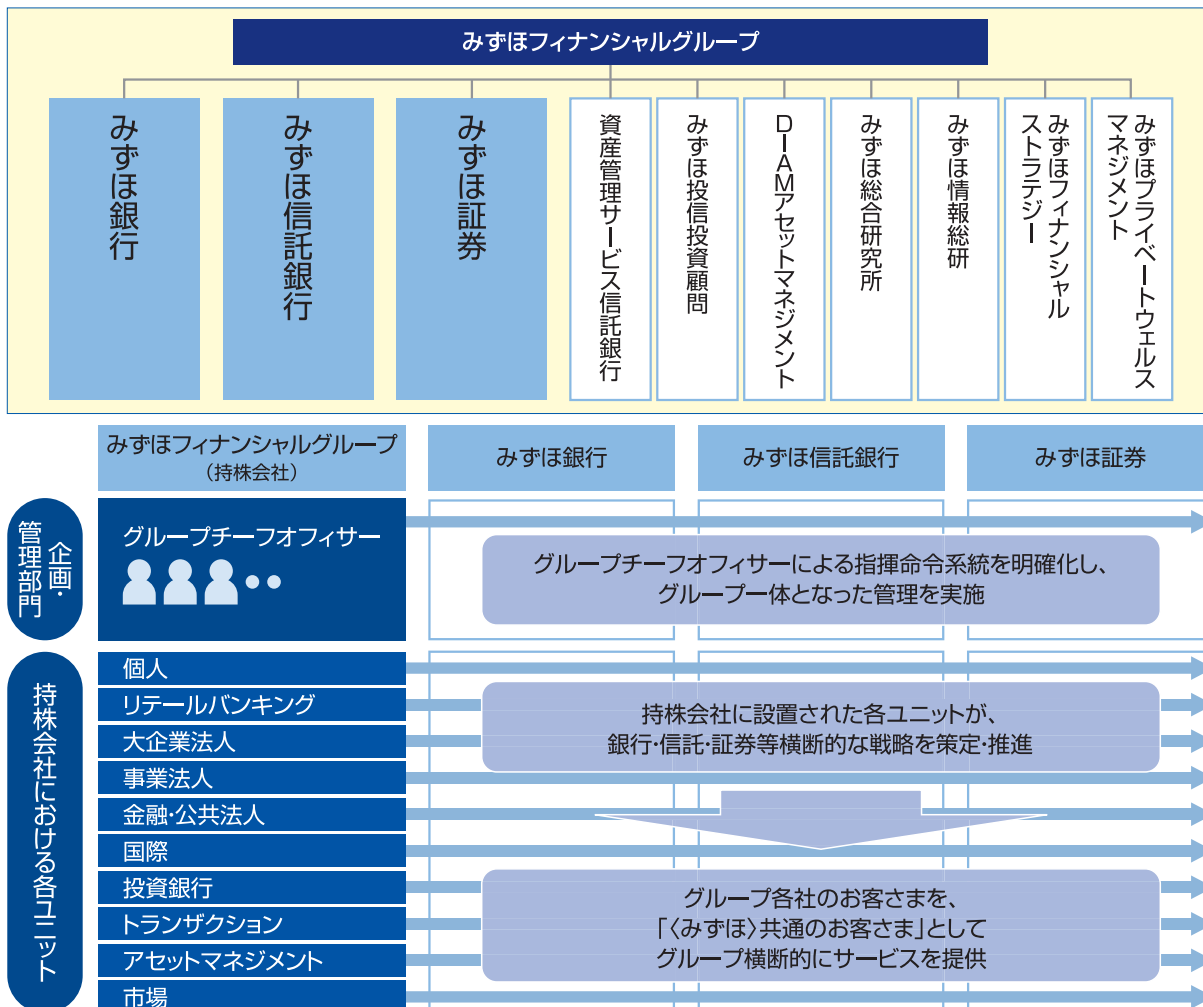


●グループストラクチャー・グループ運営体制

平成25年7月、銀行統合が完了し“One MIZUHO”体制が本格始動いたしました。平成26年4月からは、当社の戦略企画推進機能およびグループガバナンスの更なる強化の観点より、複数ユニット等を担当する統括役員の配置や企画・管理部門の兼職体制の見直し等を実施いたしました。当社グループは、引き続きもっとも有効かつ先進的なグループ経営体制を構築してまいります。



※上記以外のグループ各社についても事業特性等に応じ原則として各セグメントに所属

※複数のユニット間で、グループのビジネス戦略上重要な事項を審議する、5つの「グループ戦略会議」(グループリテール戦略会議・グループホールセール戦略会議・グループインターナショナル戦略会議・グループアセットマネジメント戦略会議・グループマーケティング戦略会議)を持株会社に設置