

第一部【企業情報】

第1【企業の概況】

1【主要な経営指標等の推移】

(1)当連結会計年度の前4連結会計年度及び当連結会計年度に係る次に掲げる主要な経営指標等の推移

		平成24年度 (自 平成24年 4月1日 至 平成25年 3月31日)	平成25年度 (自 平成25年 4月1日 至 平成26年 3月31日)	平成26年度 (自 平成26年 4月1日 至 平成27年 3月31日)	平成27年度 (自 平成27年 4月1日 至 平成28年 3月31日)	平成28年度 (自 平成28年 4月1日 至 平成29年 3月31日)
連結経常収益	百万円	2,913,005	2,927,760	3,180,225	3,215,274	3,292,900
連結経常利益	百万円	750,376	987,587	1,010,867	997,529	737,512
親会社株主に帰属する 当期純利益	百万円	560,516	688,415	611,935	670,943	603,544
連結包括利益	百万円	1,270,809	832,927	1,941,073	304,594	558,131
連結純資産額	百万円	7,736,230	8,304,549	9,800,538	9,353,244	9,273,361
連結総資産額	百万円	177,411,062	175,822,885	189,684,749	193,458,580	200,508,610
1株当たり純資産額	円	229.70	253.25	322.86	322.46	335.96
1株当たり当期純利益 金額	円	22.96	28.18	24.91	26.94	23.86
潜在株式調整後1株当 たり当期純利益金額	円	22.05	27.12	24.10	26.42	23.78
自己資本比率	%	3.34	3.67	4.30	4.22	4.25
連結自己資本利益率	%	10.99	11.65	8.60	8.37	7.27
連結株価収益率	倍	8.66	7.23	8.47	6.23	8.54
営業活動によるキャッ シュ・フロー	百万円	5,858,617	△2,286,042	6,654,958	4,104,197	4,690,131
投資活動によるキャッ シュ・フロー	百万円	△749,691	10,607,483	2,619,227	3,687,897	5,796,391
財務活動によるキャッ シュ・フロー	百万円	△283,872	△305,744	△903,401	△521,023	△24,537
現金及び現金同等物の 期末残高	百万円	11,347,537	19,432,425	27,840,775	35,089,122	45,523,663
従業員数 〔外、平均臨時従業員 数〕	人	55,492 [17,824]	54,911 [18,651]	54,784 [19,922]	56,375 [20,584]	59,179 [20,219]

(注) 1. 当社及び国内連結子会社の消費税及び地方消費税の会計処理は、主として税抜方式によっております。

2. 自己資本比率は、(期末純資産の部合計－期末新株予約権－期末非支配株主持分)を期末資産の部の合計で除して算出しております。

(2) 当社の当事業年度の前4事業年度及び当事業年度に係る主要な経営指標等の推移

回次		第11期	第12期	第13期	第14期	第15期
決算年月		平成25年3月	平成26年3月	平成27年3月	平成28年3月	平成29年3月
営業収益	百万円	262,180	316,886	377,777	333,500	378,084
経常利益	百万円	235,938	289,031	349,438	296,562	326,482
当期純利益	百万円	241,337	285,861	349,001	304,389	326,676
資本金	百万円	2,254,972	2,254,972	2,255,404	2,255,790	2,256,275
発行済株式総数						
普通株式	千株	24,164,864	24,263,885	24,621,897	25,030,525	25,386,307
優先株式		951,442	914,752	914,752	914,752	—
純資産額	百万円	4,788,923	4,900,417	5,096,205	5,197,208	5,342,523
総資産額	百万円	6,202,149	6,251,324	6,603,104	7,064,211	9,269,369
1株当たり純資産額	円	182.43	188.90	198.15	203.58	210.51
1株当たり配当額						
普通株式		6.00	6.50	7.50	7.50	7.50
第十一回第十一種優先株式		20.00	20.00	20.00	20.00	—
第十三回第十三種優先株式		30.00	—	—	—	—
(うち1株当たり中間配当額)	円					
普通株式		(3.00)	(3.00)	(3.50)	(3.75)	(3.75)
第十一回第十一種優先株式		(10.00)	(10.00)	(10.00)	(10.00)	(—)
第十三回第十三種優先株式		(15.00)	(—)	(—)	(—)	(—)
1株当たり当期純利益金額	円	9.69	11.53	14.11	12.17	12.91
潜在株式調整後1株当たり当期純利益金額	円	9.46	11.25	13.74	11.98	12.86
自己資本比率	%	77.17	78.33	77.12	73.53	57.61
自己資本利益率	%	5.36	6.20	7.27	6.05	6.26
株価収益率	倍	20.53	17.68	14.95	13.81	15.79
配当性向	%	61.91	56.33	53.12	61.62	58.06
従業員数		1,061	1,108	1,152	1,318	1,359
〔外、平均臨時従業員数〕	人	[72]	[76]	[79]	[93]	[74]

(注) 1. 消費税及び地方消費税の会計処理は、税抜方式によっております。

- 「1株当たり配当額」の「第十一回第十一種優先株式」については、平成28年6月30日までに取得請求のなかった第十一回第十一種優先株式を、平成28年7月1日に全て取得し、平成28年7月13日に保有する全ての第十一回第十一種優先株式を消却していることから、第15期(平成29年3月)は記載しておりません。
- 「1株当たり配当額」の「第十三回第十三種優先株式」については、平成25年7月11日にその全部につき取得及び消却を行っていることから、第12期(平成26年3月)以降は記載しておりません。

2 【沿革】

平成15年1月	株式会社みずほホールディングスの出資により当社を設立。 株式会社みずほホールディングスの臨時株主総会において、当社が同社と株式交換を行うことにより同社を完全子会社とすること、及び子会社管理営業分割によりみずほ信託銀行株式会社を当社の直接の子会社とすることについて承認決議。
同年3月	当社が株式会社みずほホールディングス及びみずほ信託銀行株式会社を直接子会社化。更にクレジットカード会社、資産運用会社、システム関連会社等の戦略子会社等を当社の直接の子会社又は関連会社とし、これらを含む主要グループ会社に対して当社が直接的な経営管理を行う体制を整備するなどの「事業再構築」を実施。 当社普通株式を東京証券取引所及び大阪証券取引所に上場。
同年5月	再生・リストラニーズのあるお取引先の債権を銀行本体から分離することを目的に、株式会社みずほ銀行、株式会社みずほコーポレート銀行、みずほ信託銀行株式会社各々の直接子会社として、再生専門子会社4社（株式会社みずほプロジェクト、株式会社みずほコーポレート、株式会社みずほグローバル、株式会社みずほアセット）を設立。
同年6月	企業再生スキームを各再生専門子会社に提供することを目的に、株式会社みずほアドバイザーを設立。
平成17年10月	当初目的を終えたことから、再生専門子会社4社（株式会社みずほプロジェクト、株式会社みずほコーポレート、株式会社みずほグローバル、株式会社みずほアセット）は、各々の親銀行である株式会社みずほ銀行、株式会社みずほコーポレート銀行及びみずほ信託銀行株式会社と合併。 当社と株式会社みずほホールディングスと共同で、「富裕個人関連連携推進営業」を会社分割し、新設の株式会社みずほプライベートウェルスマネジメントに承継。 株式会社みずほホールディングスが保有する株式会社みずほ銀行及び株式会社みずほコーポレート銀行の株式の全てを当社が取得。 株式会社みずほホールディングスは、商号を株式会社みずほフィナンシャルストラテジーに変更。
平成18年3月	当初目的を終えたことから、株式会社みずほアドバイザーを解散。
同年11月	当社米国預託証券（ADR）をニューヨーク証券取引所に上場。
平成19年7月	当社子会社の第一勲業アセットマネジメント株式会社は、同富士投信投資顧問株式会社を吸収合併し、商号をみずほ投信投資顧問株式会社に変更。
平成21年5月	当社関連会社の新光証券株式会社は、当社子会社のみずほ証券株式会社を吸収合併し、商号をみずほ証券株式会社に変更。
平成23年9月	グループの一体的運営や人材・ネットワークといった経営資源の全体最適を実現すること等を目的として、当社グループの上場子会社であったみずほ信託銀行株式会社、みずほ証券株式会社及びみずほインベスターズ証券株式会社を、それぞれ当社、株式会社みずほコーポレート銀行及び株式会社みずほ銀行の完全子会社とする株式交換を実施。
平成25年1月	当社子会社のみずほ証券株式会社が、みずほインベスターズ証券株式会社を吸収合併。
同年4月	当社の連結対象子会社であったみずほ証券株式会社を、当社の直接出資子会社とし、銀行・信託・証券その他の主要グループ会社を持株会社の直下に設置する新たなグループ資本ストラクチャーに移行。
同年7月	当社子会社の株式会社みずほコーポレート銀行が、当社子会社の株式会社みずほ銀行を吸収合併。商号を株式会社みずほ銀行に変更。
平成26年6月	委員会設置会社（現：指名委員会等設置会社）へ移行。
平成27年7月	株式会社みずほフィナンシャルストラテジーは、みずほオフィスマネジメント株式会社と合併し、消滅。
平成28年7月	米国外国銀行規制上の要件を踏まえ当社子会社の株式会社みずほ銀行100%出資にて設立した米国銀行持株会社Mizuho Americas LLCの傘下に、当社グループの主要な米国現地法人を再編。
平成28年10月	グループの資産運用ビジネス強化・発展を目的として、DIAMアセットマネジメント株式会社、みずほ信託銀行株式会社の資産運用部門、みずほ投信投資顧問株式会社及び新光投信株式会社の4社を統合し、アセットマネジメントOne株式会社が発足。

3【事業の内容】

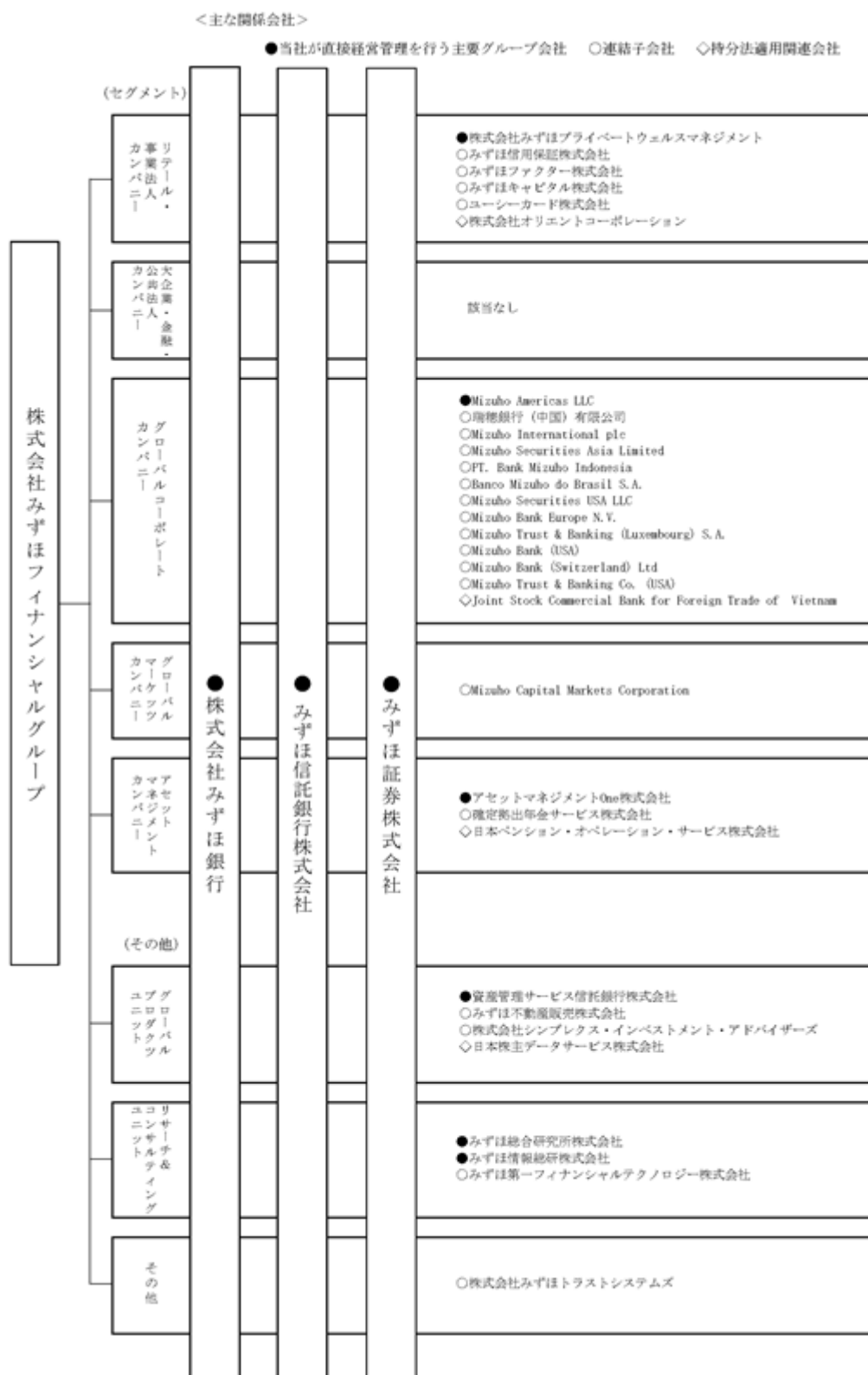
当社は、銀行持株会社として、銀行持株会社、銀行、証券専門会社、その他銀行法により子会社とすることができる会社の経営管理及びこれに附帯する業務、その他銀行法により銀行持株会社が営むことのできる業務を行うことを事業目的としております。

「みずほフィナンシャルグループ」（以下、当社グループ）は、当社、連結子会社139社及び持分法適用関連会社18社等で構成され、銀行業務、信託業務、証券業務、その他の金融サービスに係る業務を行っております。

当連結会計年度末における当社グループの組織を事業系統図によって示すと以下のとおりであります。なお、事業の区分は「第5 経理の状況 1(1) 連結財務諸表 注記事項」に掲げる報告セグメントと同一であります。

事業系統図

(平成29年 3月31日現在)

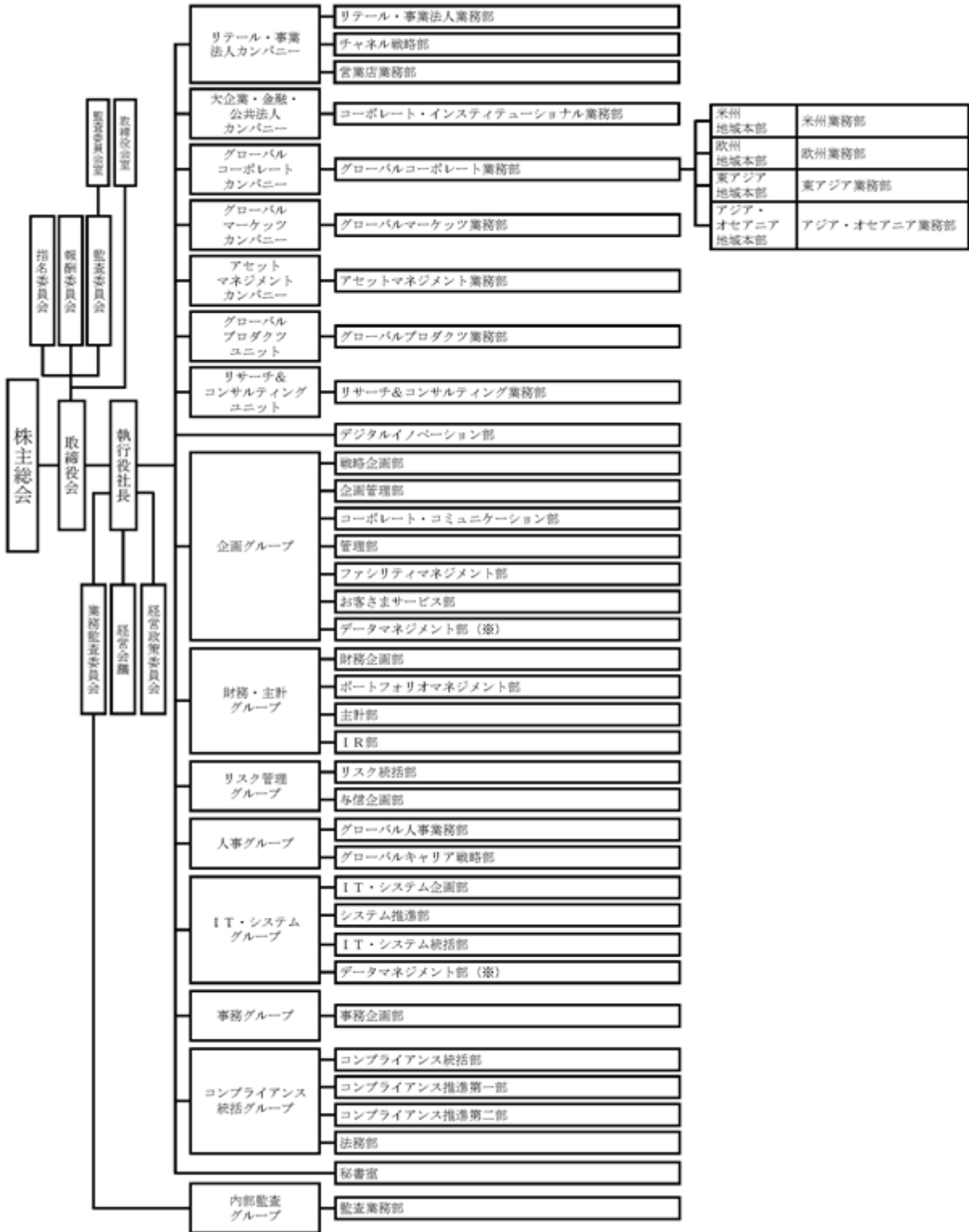


(注) 株式会社みずほ銀行、みずほ信託銀行株式会社、みずほ証券株式会社以外の主な関係会社のうち、複数のセグメントに係る事業を営んでいる会社は、主たるセグメントに記載しております。

なお、当社は、有価証券の取引等の規制に関する内閣府令第49条第2項に規定する特定上場会社等に該当しており、これにより、インサイダー取引規制の重要事実の軽微基準については連結ベースの数値に基づいて判断することとなります。

当社組織図

(平成29年 6 月 26日 現在)



米州 地域本部	米州業務部
欧州 地域本部	欧州業務部
東アジア 地域本部	東アジア業務部
アジア・ オセアニア 地域本部	アジア・オセアニア業務部

(※) データマネジメント部は、IT・システムグループと企画グループの共管

4【関係会社の状況】

(連結子会社)

名称	住所	資本金 又は 出資金	主要な 事業の内容	議決権 の所有 割合 (%)	当社との関係内容				
					役員の 兼任等 (人)	資金 援助	営業上の取引	設備の賃貸借 関係	業務提携
株式会社みずほ銀行	東京都千代田区	百万円 1,404,065	銀行業務	100.0 (-) [-]	7 (6)	-	経営管理 預金取引関係 事務委託関係 金銭貸借関係	不動産賃貸借 関係	-
みずほ信託銀行株式会社	東京都中央区	百万円 247,369	信託業務 銀行業務	100.0 (-) [-]	5 (1)	-	経営管理 預金取引関係 事務委託関係	不動産賃貸借 関係	-
みずほ証券株式会社	東京都千代田区	百万円 125,167	証券業務	95.8 (-) [-]	9 (1)	-	経営管理 事務委託関係	不動産賃貸借 関係	-
(リテール・事業法人カンパニー)									
株式会社みずほプライベートウェルスマネジメント	東京都千代田区	百万円 500	総合コンサルティング業務	100.0 (-) [-]	1 (0)	-	経営管理	-	-
株式会社J.Score	東京都港区	百万円 2,500	レンディング業務	50.0 (50.0) [-]	- (-)	-	-	-	-
ネオステラ1号投資事業有限責任組合	東京都中央区	百万円 5,300	金融業務	- (-) [-]	- (-)	-	-	-	-
ネオステラ・キャピタル株式会社	東京都中央区	百万円 100	ベンチャーキャピタル業務	60.0 (60.0) [-]	- (-)	-	-	-	-
ベーシック・キャピタル・マネジメント株式会社	東京都中央区	百万円 100	投資助言業務	100.0 (100.0) [-]	- (-)	-	-	-	-
みずほエグイティストラテジー投資事業有限責任組合	東京都千代田区	百万円 401	金融業務	- (-) [-]	- (-)	-	-	-	-
みずほキャピタル株式会社	東京都千代田区	百万円 902	ベンチャーキャピタル業務	49.9 (49.9) [25.6]	2 (0)	-	-	-	-
みずほキャピタル第3号投資事業有限責任組合	東京都千代田区	百万円 16,500	金融業務	- (-) [-]	- (-)	-	-	-	-
株式会社みずほ証券リサーチ&コンサルティング	東京都中央区	百万円 259	シンクタンクコンサルティング業務	100.0 (100.0) [-]	- (-)	-	-	-	-
みずほ信用保証株式会社	東京都千代田区	百万円 13,281	信用保証業務	100.0 (100.0) [-]	1 (0)	-	-	-	-
みずほ成長支援第2号投資事業有限責任組合	東京都千代田区	百万円 2,000	金融業務	- (-) [-]	- (-)	-	-	-	-
みずほ成長支援投資事業有限責任組合	東京都千代田区	百万円 10,000	金融業務	- (-) [-]	- (-)	-	-	-	-
みずほ東北産業育成投資事業有限責任組合	東京都千代田区	百万円 2,620	金融業務	- (-) [-]	- (-)	-	-	-	-
みずほトラスト保証株式会社	東京都千代田区	百万円 100	信用保証業務	100.0 (100.0) [-]	1 (0)	-	-	-	-
みずほドリームパートナー株式会社	東京都文京区	百万円 10	宝くじ証票整理業務	100.0 (100.0) [-]	1 (0)	-	-	-	-
みずほビジネス金融センター株式会社	東京都千代田区	百万円 10	-	100.0 (100.0) [-]	- (-)	-	-	-	-
みずほファクター株式会社	東京都千代田区	百万円 1,000	ファクタリング業務	100.0 (100.0) [-]	3 (0)	-	-	-	-
みずほFinTech投資事業有限責任組合	東京都千代田区	百万円 660	金融業務	- (-) [-]	- (-)	-	-	-	-
みずほローンエキスパーツ株式会社	東京都千代田区	百万円 10	-	100.0 (100.0) [-]	1 (0)	-	-	-	-

名称	住所	資本金 又は 出資金	主要な 事業の内容	議決権 の所有 割合 (%)	当社との関係内容				
					役員の 兼任等 (人)	資金 援助	営業上の取引	設備の賃貸借	業務提携
三津井証券株式会社	福井県福井市	百万円 558	証券業務	70.3 (70.3) [-]	- (-)	-	-	-	-
ユーシーカード株式会社	東京都千代田区	百万円 500	クレジット カード業務	50.9 (50.9) [-]	1 (0)	-	-	-	-
PT. Mizuho Balimor Finance	インドネシア共和国ジャカルタ市	千インドネシア ルピア 149,165,268	金融業務	51.0 (51.0) [-]	1 (0)	-	-	-	-
ROCK FIELD CORPORATION	英国領ケイマン諸島	千米ドル 1	金融業務	- (-) [-]	- (-)	-	-	-	-
(大企業・金融・公共法人カンパニー)									
株式会社アイ・エヌ情報センター	東京都千代田区	百万円 200	情報サービス 業務	60.0 (60.0) [40.0]	2 (0)	-	-	-	-
株式会社日本投資環境研究所	東京都中央区	百万円 100	コンサルティング 業務 情報提供サ ービス業務	100.0 (100.0) [-]	2 (0)	-	株主判明調査	-	-
MHAI Master (Singapore) Pte. Ltd.	シンガポール共和国シンガポール市	千米ドル 940	金融業務	100.0 (100.0) [-]	1 (0)	-	-	-	-
MHAI Mercury (Singapore) Pte. Ltd.	シンガポール共和国シンガポール市	千米ドル 520	金融業務	100.0 (100.0) [-]	1 (0)	-	-	-	-
MHAI Mercury 2 (Singapore) Pte. Ltd.	シンガポール共和国シンガポール市	千シンガポール ドル 0	金融業務	100.0 (100.0) [-]	1 (0)	-	-	-	-
Mizuho ASEAN Investment GP	英国領ケイマン諸島	千米ドル 0	金融業務	66.5 (66.5) [-]	1 (0)	-	-	-	-
Mizuho ASEAN Investment LP	英国領ケイマン諸島	-	金融業務	- (-) [-]	- (-)	-	-	-	-
Mizuho Asia Partners Pte. Ltd.	シンガポール共和国シンガポール市	千シンガポール ドル 2,500	投資助言業務	100.0 (100.0) [-]	1 (0)	-	-	-	-
Mizuho Gulf Capital Partners Ltd	アラブ首長国連邦ドバイ首長国ドバイ市	千米ドル 5,000	投資助言業務	100.0 (100.0) [-]	1 (0)	-	-	-	-
(グローバルコーポレートカンパニー)									
Mizuho Americas LLC	米国ニューヨーク州ニューヨーク市	千米ドル 3,929,204	持株会社	100.0 (100.0) [-]	4 (1)	-	経営管理	-	-
Advantage Asset Securitization Corp.	米国ニューヨーク州ニューヨーク市	千米ドル 1	金融業務	- (-) [-]	- (-)	-	-	-	-
AO Mizuho Bank (Moscow)	ロシア連邦モスクワ市	千ルーブル 8,783,336	銀行業務	100.0 (100.0) [-]	4 (0)	-	-	-	-
Banco Mizuho do Brasil S.A.	ブラジル連邦共和国サンパウロ州サンパウロ市	千ブラジルレ アル 539,893	銀行業務	100.0 (100.0) [-]	- (-)	-	-	-	-
CGB Trust 2009	米国ユタ州ソルトレイクシティ	-	リース業務	- (-) [-]	- (-)	-	-	-	-
Japan Fund Management (Luxembourg) S.A.	ルクセンブルク大公国ミューンズバッハ市	千ユーロ 2,500	投資信託管理 業務	100.0 (100.0) [-]	- (-)	-	-	-	-
MHBK (USA) Leasing & Finance LLC	米国ニューヨーク州ニューヨーク市	千米ドル 10	リース業務	100.0 (100.0) [-]	- (-)	-	-	-	-
MHCB America Holdings, Inc.	米国ニューヨーク州ニューヨーク市	千米ドル 1	持株会社	100.0 (100.0) [-]	4 (0)	-	-	-	-
Mizuho America Leasing LLC	米国ニューヨーク州ニューヨーク市	千米ドル 1	リース業務	100.0 (100.0) [-]	2 (0)	-	-	-	-

名称	住所	資本金 又は 出資金	主要な 事業の内容	議決権 の所有 割合 (%)	当社との関係内容				
					役員の 兼任等 (人)	資金 援助	営業上の取引	設備の賃貸借	業務提携
Mizuho Australia Ltd.	オーストラリアニューサウスウェールズ州シドニー市	千豪ドル 56,480	銀行業務	100.0 (100.0) [-]	- (-)	-	-	-	-
瑞穂銀行(中国)有限公司	中華人民共和国上海市	千人民元 9,500,000	銀行業務	100.0 (100.0) [-]	4 (0)	-	-	-	-
Mizuho Bank (Malaysia) Berhad	マレーシアクアラルンプール市	千マレーシアリンギット 700,000	銀行業務	100.0 (100.0) [-]	1 (0)	-	-	-	-
Mizuho Bank (Switzerland) Ltd	スイス連邦チューリッヒ市	千スイスフラン 53,131	銀行業務 信託業務	100.0 (100.0) [-]	2 (0)	-	-	-	-
Mizuho Bank (USA)	米国ニューヨーク州ニューヨーク市	千米ドル 98,474	銀行業務	100.0 (100.0) [-]	2 (0)	-	-	-	-
Mizuho Bank Europe N.V.	オランダ王国アムステルダム市	千ユーロ 141,794	銀行業務 証券業務	100.0 (100.0) [-]	1 (0)	-	-	-	-
Mizuho Bank Mexico, S.A.	メキシコ合衆国メキシコシティ	千メキシコペソ 2,600,000	銀行業務	100.0 (100.0) [-]	2 (0)	-	-	-	-
Mizuho do Brasil Cayman Limited	英国領ケイマン諸島	千米ドル 22,920	銀行業務	100.0 (100.0) [-]	1 (0)	-	-	-	-
Mizuho International plc	英国ロンドン市	千英ポンド 709,857	証券業務 銀行業務	100.0 (100.0) [-]	1 (0)	-	-	-	-
Mizuho International plc Share Award Plan Employee Benefit Trust	英国王室領ジャージー島	-	有価証券売買業務	- (-) [-]	- (-)	-	-	-	-
Mizuho Investment Consulting (Shanghai) Co., Ltd.	中華人民共和国上海市	千人民元 10,000	コンサルティング業務	100.0 (100.0) [-]	2 (0)	-	-	-	-
Mizuho Saudi Arabia Company	サウジアラビア王国リヤド市	千サウジアラビア 75,000	金融業務	100.0 (100.0) [-]	2 (0)	-	-	-	-
Mizuho Securities (Singapore) Pte. Ltd.	シンガポール共和国シンガポール市	千米ドル 17,488	金融業務	100.0 (100.0) [-]	1 (0)	-	-	-	-
Mizuho Securities Asia Limited	中華人民共和国香港特別行政区	千香港ドル 3,620,940	証券業務	100.0 (100.0) [-]	2 (0)	-	-	-	-
Mizuho Securities India Private Limited	インド共和国ムンバイ市	千インドルピー 400,000	証券業務	100.0 (100.0) [-]	1 (0)	-	-	-	-
Mizuho Securities USA LLC	米国ニューヨーク州ニューヨーク市	千米ドル 166,595	証券業務	100.0 (100.0) [-]	2 (0)	-	-	-	-
Mizuho Trust & Banking (Luxembourg) S.A.	ルクセンブルク大公国ミューンズバッハ市	千米ドル 105,000	信託業務 銀行業務	100.0 (100.0) [-]	1 (0)	-	-	-	-
Mizuho Trust & Banking Co. (USA)	米国ニューヨーク州ニューヨーク市	千米ドル 32,847	信託業務 銀行業務	100.0 (100.0) [-]	2 (0)	-	事務委託関係	-	-
PT. Bank Mizuho Indonesia	インドネシア共和国ジャカルタ市	千インドネシア 3,269,574,000	銀行業務	98.9 (98.9) [-]	1 (0)	-	-	-	-
Working Capital Management Co. L.P.	米国ニューヨーク州ニューヨーク市	千米ドル 50	金融業務	- (-) [-]	- (-)	-	-	-	-
(グローバルマーケットカンパニー)									
Mizuho Capital Markets (HK) Limited	中華人民共和国香港特別行政区	千米ドル 35,000	デリバティブ業務	100.0 (100.0) [-]	1 (0)	-	-	-	-

名称	住所	資本金 又は 出資金	主要な 事業の内容	議決権 の所有 割合 (%)	当社との関係内容				
					役員 の兼 任等 (人)	資金 援助	営業上の取引	設備の賃貸借	業務提携
Mizuho Capital Markets (UK) Limited	英国ロンドン市	千米ドル 35,615	デリバティブ業務	100.0 (100.0) [-]	2 (0)	-	-	-	-
Mizuho Capital Markets Corporation	米国ニューヨーク州 ニューヨーク市	千米ドル 3	デリバティブ業務	100.0 (100.0) [-]	4 (0)	-	-	-	-
(アセットマネジメントカンパニー)									
アセットマネジメントOne株式会社	東京都千代田区	百万円 2,000	投資運用業務 投資助言・ 代理業務	51.0 (-) [-]	- (-)	-	経営管理	-	-
確定拠出年金サービス株式会社	東京都中央区	百万円 2,000	確定拠出年金 関連業務	60.0 (60.0) [-]	1 (0)	-	-	-	-
みずほグローバルオルタナティブインベストメンツ株式会社	東京都中央区	百万円 2,000	投資一任業務 投資助言・ 代理業務 証券業務	100.0 (100.0) [-]	1 (0)	-	-	-	-
株式会社みずほ年金研究所	東京都江東区	百万円 200	年金及び資産 運用の研究 業務	100.0 (100.0) [-]	1 (0)	-	-	-	-
Asset Management One Hong Kong Limited	中華人民共和 国香港特別 行政区	百万円 500	投資信託販売 投資運用に 係る顧客対 応業務	100.0 (100.0) [-]	- (-)	-	-	-	-
Asset Management One International Ltd.	英国ロンドン市	千英ポンド 9,000	投資助言・ 代理業務	100.0 (100.0) [-]	- (-)	-	-	-	-
Asset Management One Singapore Pte. Ltd.	シンガポール 共和国シン ガポール市	百万円 1,100	投資助言・ 代理業務	100.0 (100.0) [-]	- (-)	-	-	-	-
Asset Management One USA Inc.	米国ニュー ヨーク州 ニューヨーク 市	千米ドル 4,000	投資助言・ 代理業務	100.0 (100.0) [-]	- (-)	-	-	-	-
DLIBJ CM CAYMAN Limited	英国領ケイ マン諸島	百万円 0	金融業務	100.0 (100.0) [-]	- (-)	-	-	-	-
Eurekahedge Inc.	米国ニュー ヨーク州 ニューヨーク 市	千米ドル 5	金融情報の 調査・研 究・開発 業務	100.0 (100.0) [-]	- (-)	-	-	-	-
Eurekahedge Pte, LTD	シンガポール 共和国シン ガポール市	千シンガポ ールドル 457	金融情報の 調査・研 究・開発 業務	95.0 (95.0) [-]	1 (0)	-	-	-	-
Mizuho Alternative Investments, LLC	米国ニュー ヨーク州 ニューヨーク 市	千米ドル 51,000	投資運用業 務 投資助言業 務	100.0 (100.0) [-]	- (-)	-	-	-	-
(グローバルプロダクツユニット)									
資産管理サービス信託銀行株式会社	東京都中央区	百万円 50,000	信託業務 銀行業務	54.0 (-) [-]	2 (1)	-	経営管理 有価証券の 管理	-	-
MHメザニン投資事業有限責任組合	東京都千代田区	百万円 24,697	金融業務	- (-) [-]	- (-)	-	-	-	-
株式会社オールスターファンディング	東京都中央区	百万円 10	金融業務	- (-) [-]	- (-)	-	-	-	-
株式会社シンプルクス・インベストメント・アドバイザーズ	東京都中央区	百万円 100	持株会社	100.0 (100.0) [-]	2 (0)	-	-	-	-
シンプルクス不動産投資顧問株式会社	東京都中央区	百万円 100	投資運用業 務 投資助言業 務	100.0 (100.0) [-]	1 (0)	-	-	-	-
株式会社シンプルクス・リート・パートナーズ	東京都中央区	百万円 50	投資法人資 産運用業務	100.0 (100.0) [-]	- (-)	-	-	-	-
電子債権買取合同会社	東京都千代田区	百万円 0	金融業務	- (-) [-]	- (-)	-	-	-	-

名称	住所	資本金 又は 出資金	主要な 事業の内容	議決権 の所有 割合 (%)	当社との関係内容				
					役員の 兼任等 (人)	資金 援助	営業上の取引	設備の賃貸借	業務提携
株式会社都市未来 総合研究所	東京都中央 区	百万円 100	調査・研究 業務	100.0 (100.0) [-]	1 (0)	-	-	-	-
みずほE Bサービ ス株式会社	東京都文京 区	百万円 50	ソフトウェ ア業務	100.0 (100.0) [-]	1 (0)	-	-	-	-
みずほキャピタル パートナーズ株式 会社	東京都千代 田区	百万円 10	企業財務ア ドバイザ リー業務	100.0 (100.0) [-]	- (-)	-	-	-	-
みずほコーポレ ートアドバイザリ ー株式会社	東京都千代 田区	百万円 300	企業財務ア ドバイザ リー業務 M&Aアドバイ ザリー業務	100.0 (100.0) [-]	4 (1)	-	-	-	-
みずほ証券ブリ ンシパルインベス トメント株式会社	東京都中央 区	百万円 5,000	投資業務	100.0 (100.0) [-]	1 (0)	-	-	-	-
みずほ電子債権記 録株式会社	東京都港区	百万円 750	電子債権記 録業務	100.0 (100.0) [-]	2 (0)	-	-	-	-
みずほトラストオ ペレーションズ株 式会社	東京都中央 区	百万円 30	事務代行業 務	100.0 (100.0) [-]	1 (0)	-	-	-	-
みずほ不動産販売 株式会社	東京都中央 区	百万円 1,500	不動産仲介 業務	100.0 (100.0) [-]	1 (0)	-	-	-	-
ALWAYS CAPITAL CORPORATION	英国領ケイ マン諸島	千米ドル 0	金融業務	- (-) [-]	- (-)	-	-	-	-
ARTEMIS FUNDING CORPORATION	英国領ケイ マン諸島	千米ドル 0	金融業務	- (-) [-]	- (-)	-	-	-	-
FANTASTIC FUNDING CORPORATION	英国領ケイ マン諸島	千米ドル 1	金融業務	- (-) [-]	- (-)	-	-	-	-
HORIZON CAPITAL CORPORATION	英国領ケイ マン諸島	千米ドル 0	金融業務	- (-) [-]	- (-)	-	-	-	-
JAPAN SECURITIZATION CORPORATION	英国領ケイ マン諸島	千米ドル 1	金融業務	- (-) [-]	- (-)	-	-	-	-
Mizuho AsiaInfra Capital Pte. Ltd.	シンガポ ール共和国シ ンガポール 市	千シンガポ ールドル 3,000	投資助言業 務	100.0 (100.0) [-]	1 (0)	-	-	-	-
Mizuho AsiaInfra Investment (Singapore) Pte. Ltd.	シンガポ ール共和国シ ンガポール 市	千シンガポ ールドル 0	金融業務	100.0 (100.0) [-]	1 (0)	-	-	-	-
Mizuho AsiaInfra Investment GP	英国領ケイ マン諸島	千米ドル 9	金融業務	100.0 (100.0) [-]	- (-)	-	-	-	-
Mizuho AsiaInfra Investment LP	英国領ケイ マン諸島	-	金融業務	- (-) [-]	- (-)	-	-	-	-
N&M FUNDING CORPORATION	英国領ケイ マン諸島	千米ドル 1	金融業務	- (-) [-]	- (-)	-	-	-	-
PERPETUAL FUNDING CORPORATION	英国領ケイ マン諸島	千米ドル 1	金融業務	- (-) [-]	- (-)	-	-	-	-
SPARCS FUNDING CORPORATION	英国領ケイ マン諸島	百万円 0	金融業務	- (-) [-]	- (-)	-	-	-	-
(リサーチ&コンサルティングユニット)									
みずほ総合研究所 株式会社	東京都千代 田区	百万円 900	シンクタン クコンサル ティング業 務	98.6 (-) [-]	2 (1)	-	経営管理 事務委託関 係	-	-
みずほ情報総研株 式会社	東京都千代 田区	百万円 1,627	情報処理 サービス業 務	91.5 (-) [-]	2 (1)	-	経営管理 事務委託関 係	-	-

名称	住所	資本金 又は 出資金	主要な 事業の内容	議決権 の所有 割合 (%)	当社との関係内容				
					役員 の兼 任等 (人)	資金 援助	営業上の取引	設備の賃貸借	業務提携
みずほ第一フィナンシャルテクノロジー株式会社	東京都千代田区	百万円 200	金融技術の調査・研究・開発業務	60.0 (60.0) [-]	3 (0)	-	業務委託関係	-	-
株式会社みずほデータプロセッシング	東京都渋谷区	百万円 50	情報処理サービス業務	100.0 (100.0) [-]	- (-)	-	事務委託関係	-	-
瑞徳情報システム（上海）有限公司	中華人民共和国上海市	百万円 100	情報処理サービス業務	100.0 (100.0) [-]	- (-)	-	-	-	-
Mizuho Information & Research Institute Asia Pte. Ltd.	シンガポール共和国シンガポール市	千シンガポールドル 14,000	情報処理サービス業務	100.0 (100.0) [-]	1 (0)	-	-	-	-
(その他)									
日本証券テクノロジー株式会社	東京都中央区	百万円 228	ソフトウェア開発業務	62.9 (62.9) [9.7]	1 (0)	-	-	-	-
みずほオフィスマネジメント株式会社	東京都千代田区	百万円 30	事務受託業務	100.0 (100.0) [-]	3 (0)	-	事務委託関係	-	-
みずほオペレーションサービス株式会社	東京都港区	百万円 20	システム運営・管理業務	100.0 (100.0) [-]	2 (0)	-	業務委託関係	-	-
みずほ債権回収株式会社	東京都中央区	百万円 500	債権管理回収業務	100.0 (100.0) [-]	1 (0)	-	-	-	-
みずほ証券ビジネスサービス株式会社	東京都江東区	百万円 100	事務代行業務	100.0 (100.0) [-]	- (-)	-	事務委託関係	-	-
みずほ証券プロパティマネジメント株式会社	東京都中央区	百万円 4,110	不動産の賃貸・管理業務	100.0 (100.0) [-]	- (-)	-	-	-	-
みずほデリバリーサービス株式会社	東京都渋谷区	百万円 40	事務受託業務	100.0 (100.0) [-]	3 (0)	-	-	-	-
株式会社みずほトラストシステムズ	東京都調布市	百万円 100	計算受託・ソフトウェア開発業務	50.0 (50.0) [-]	1 (0)	-	ソフトウェアプロダクト譲渡	-	-
みずほトラストビジネスオペレーションズ株式会社	東京都江東区	百万円 30	事務代行業務	100.0 (100.0) [-]	- (-)	-	-	-	-
みずほトラストリテールサポート株式会社	東京都江東区	百万円 30	事務代行業務	100.0 (100.0) [-]	- (-)	-	-	-	-
みずほビジネスサービス株式会社	東京都渋谷区	百万円 90	事務受託業務	100.0 (100.0) [-]	3 (0)	-	-	-	-
みずほビジネス・チャレンジド株式会社	東京都町田市	百万円 10	銀行事務代行業務	100.0 (100.0) [-]	4 (0)	-	事務委託関係	-	-
みずほビジネスパートナー株式会社	東京都新宿区	百万円 90	事務受託業務 人材派遣業務	100.0 (100.0) [-]	4 (0)	-	人材派遣関係 業務委託関係	-	-
みずほヒューマンサービス株式会社	東京都千代田区	百万円 10	事務受託業務	100.0 (100.0) [-]	5 (0)	-	事務委託関係	-	-
みずほ不動産調査サービス株式会社	東京都中央区	百万円 60	担保不動産調査・評価業務	100.0 (100.0) [-]	2 (0)	-	-	-	-
MHBK Capital Investment (JPY) 2 Limited	英国領ケイマン諸島	百万円 1,405	金融業務	100.0 (100.0) [-]	- (-)	-	-	-	-
MHBK Capital Investment (JPY) 3 Limited	英国領ケイマン諸島	百万円 1,505	金融業務	100.0 (100.0) [-]	- (-)	-	-	-	-
MHCB Capital Investment (JPY) 2 Limited	英国領ケイマン諸島	百万円 2,905	金融業務	100.0 (100.0) [-]	- (-)	-	-	-	-

名称	住所	資本金 又は 出資金	主要な 事業の内容	議決権 の所有 割合 (%)	当社との関係内容				
					役員 の兼 任等 (人)	資金 援助	営業上の取引	設備の賃貸借	業務提携
MHCB Capital Investment (JPY) 3 Limited	英国領ケイマン諸島	百万円 2,905	金融業務	100.0 (100.0) [-]	- (-)	-	-	-	-
Mizuho Capital Investment (JPY) 2 Limited	英国領ケイマン諸島	百万円 5	金融業務	100.0 (-) [-]	- (-)	-	-	-	-
Mizuho Capital Investment (JPY) 3 Limited	英国領ケイマン諸島	百万円 5	金融業務	100.0 (-) [-]	- (-)	-	-	-	-
Mizuho Finance (Aruba) A. E. C.	オランダ領アルバ島	千米ドル 10	金融業務	100.0 (100.0) [-]	- (-)	-	-	-	-
Mizuho Finance (Cayman) Limited	英国領ケイマン諸島	千米ドル 10	金融業務	100.0 (100.0) [-]	2 (0)	-	-	-	-
Mizuho Finance (Curacao) N. V.	オランダ領キュラソー島	千米ドル 200	金融業務	100.0 (100.0) [-]	2 (0)	-	-	-	-
Mizuho Financial Group (Cayman) Limited	英国領ケイマン諸島	千米ドル 50	金融業務	100.0 (-) [-]	- (-)	-	-	-	-
Mizuho Financial Group (Cayman) 2 Limited	英国領ケイマン諸島	千米ドル 52	金融業務	100.0 (-) [-]	- (-)	-	保証取引関係	-	-
Mizuho Financial Group (Cayman) 3 Limited	英国領ケイマン諸島	千米ドル 52	金融業務	100.0 (-) [-]	- (-)	-	保証取引関係	-	-

※株式会社みずほ銀行、みずほ信託銀行株式会社、みずほ証券株式会社は、5つのカンパニー、2つのユニット、その他に係る全ての業務を行っております。

(持分法適用関連会社)

名称	住所	資本金 又は 出資金	主要な 事業の内容	議決権 の所有 割合 (%)	当社との関係内容				
					役員の 兼任等 (人)	資金 援助	営業上の取引	設備の賃貸借	業務提携
(リテール・事業法人カンパニー)									
M I Cアジアテクノロジー投資事業有限責任組合	東京都港区	百万円 4,587	金融業務	— (—) [—]	— (—)	—	—	—	—
M I Cイノベーション3号投資事業有限責任組合	東京都港区	百万円 5,574	金融業務	— (—) [—]	— (—)	—	—	—	—
M I Cイノベーション4号投資事業有限責任組合	東京都港区	百万円 2,282	金融業務	— (—) [—]	— (—)	—	—	—	—
株式会社オリエン トコーポレーション	東京都千代 田区	百万円 150,028	信販業務	49.0 (49.0) [—]	— (—)	—	—	—	—
株式会社キュービ タス	東京都豊島 区	百万円 100	クレジット カード業務 事務計算代 行業務	49.0 (49.0) [—]	2 (0)	—	—	—	—
モバイル・イン ターネットキャピ タル株式会社	東京都港区	百万円 100	ベンチャー キャピタル 業務	30.0 (30.0) [10.0]	— (—)	—	—	—	—
(大企業・金融・公共法人カンパニー)									
株式会社千葉興業 銀行	千葉県千葉 市美浜区	百万円 62,120	銀行業務	16.9 (16.9) [0.0]	— (—)	—	—	—	—
Exacta Capital Partners	英国領ケイ マン諸島	千米ドル 0	金融業務	39.9 (39.9) [—]	— (—)	—	—	—	—
Gulf Japan Food Fund GP	英国領ケイ マン諸島	千米ドル 50	金融業務	39.9 (39.9) [—]	1 (0)	—	—	—	—
Gulf Japan Food Fund LP	英国領ケイ マン諸島	—	金融業務	— (—) [—]	— (—)	—	—	—	—
(グローバルコーポレートカンパニー)									
Joint Stock Commercial Bank for Foreign Trade of Vietnam	ベトナム社 会主義共和 国ハノイ市	千ベトナムド ン 35,977,685,75 0	銀行業務	15.0 (15.0) [—]	— (—)	—	—	—	—
MHCB Consulting (Thailand) Co., Ltd.	タイ王国バ ンコック市	千タイバーツ 2,000	有価証券投 資業務 コンサル ティング業 務 アドバイザ リー業務	10.0 (10.0) [19.1]	— (—)	—	—	—	—
PT. MHCT Consulting Indonesia	インドネシ ア共和国 ジャカルタ 市	千インドネシ アルピア 2,500,000	コンサル ティング業 務 アドバイザ リー業務	— (—) [100.0]	— (—)	—	—	—	—
Sathinee Company Limited	タイ王国バ ンコック市	千タイバーツ 5,000	有価証券投 資業務 コンサル ティング業 務	4.0 (4.0) [95.9]	1 (0)	—	—	—	—
(アセットマネジメントカンパニー)									
日本インベス ター・ソリュー ション・アンド・ テクノロジー株式 会社	神奈川県横 浜市西区	百万円 25,835	確定拠出年 金関連業務	39.4 (39.4) [—]	1 (1)	—	—	—	—
日本ベンション・ オペレーション・ サービス株式会 社	東京都中央 区	百万円 1,500	年金制度管 理及び事務 執行業務	50.0 (50.0) [—]	— (—)	—	—	—	—
Matthews International Capital Management, LLC	米国カリ フォルニア 州サンフラ ンシスコ市	—	投資運用業 務 投資助言業 務	16.2 (16.2) [—]	1 (1)	—	—	—	Matthewsプロ ダクツについ ての 「COOPERATIO N AGREEMENT」 を締結

名称	住所	資本金 又は 出資金	主要な 事業の内容	議決権 の所有 割合 (%)	当社との関係内容				
					役員 の兼 任等 (人)	資金 援助	営業上の取引	設備の賃貸借	業務提携
(グローバルプロダクツユニット)									
日本株主データ サービス株式会社	東京都杉並 区	百万円 2,000	事務代行業 務	50.0 (50.0) [-]	- (-)	-	-	-	-

- (注) 1. 上記関係会社のうち、特定子会社に該当する会社は、株式会社みずほ銀行、みずほ信託銀行株式会社及び Mizuho Americas LLCであります。
2. 上記関係会社のうち、有価証券報告書又は有価証券届出書を提出している会社は、株式会社みずほ銀行、みずほ信託銀行株式会社、株式会社オリエントコーポレーション及び株式会社千葉興業銀行であります。
3. 上記関係会社のうち、連結財務諸表に重要な影響を与えている債務超過の状況にある会社はありません。
4. 株式会社みずほ銀行については、経常収益（連結会社相互間の内部経常収益を除く）の連結経常収益に占める割合が10%を超えております。なお、株式会社みずほ銀行は有価証券報告書を提出しており、主要な損益情報等は、記載を省略しております。
5. 「議決権の所有割合」欄の（ ）内は子会社による間接所有の割合（内書き）、[]内は「自己と出資、人事、資金、技術、取引等において緊密な関係があることにより自己の意思と同一の内容の議決権を行使すると認められる者」又は「自己の意思と同一の内容の議決権を行使することに同意している者」による所有割合（外書き）であります。
6. 「当社との関係内容」の「役員
の兼任等」欄の（ ）内は、当社の役員（内書き）であります。
7. 平成29年4月1日に株式会社みずほ証券リサーチ&コンサルティングは、株式会社日本投資環境研究所を吸収合併し、株式会社日本投資環境研究所に社名変更しております。
8. 平成29年4月1日に株式会社みずほ銀行は、みずほコーポレートアドバイザー株式会社を吸収合併しております。
9. 平成29年4月20日にMizuho Financial Group (Cayman) Limitedは清算を結了しております。
10. 平成29年6月13日にみずほローンエキスパート株式会社は清算を結了しております。
11. 平成29年6月21日に三津井証券株式会社は連結子会社から除外しております。

5 【従業員の状況】

(1) 連結会社における従業員数

平成29年3月31日現在

	リテール・ 事業法人 カンパニー	大企業・金融・ 公共法人 カンパニー	グローバル コーポレート カンパニー	グローバル マーケット カンパニー	アセット マネジメント カンパニー	その他	合計
従業員数（人）	23,813 [12,333]	2,116 [350]	8,680 [73]	1,738 [128]	1,722 [151]	21,110 [7,184]	59,179 [20,219]

- (注) 1. 従業員数は、連結会社各社において、それぞれ社外への出向者を除き、社外から受け入れた出向者を含んでおります。また、海外の現地採用者を含み、嘱託及び臨時従業員20,268人を含んでおりません。
2. 嘱託及び臨時従業員数は、[]内に当会計期間の平均人員（各月末人員の平均）を外書きで記載しております。

(2) 当社の従業員数

平成29年3月31日現在

従業員数（人）	平均年齢（歳）	平均勤続年数（年）	平均年間給与（千円）
1,359 [74]	41.0	17.0	9,903

	リテール・ 事業法人 カンパニー	大企業・金融・ 公共法人 カンパニー	グローバル コーポレート カンパニー	グローバル マーケット カンパニー	アセット マネジメント カンパニー	その他	合計
従業員数（人）	30	11	62	7	23 [1]	1,226 [73]	1,359 [74]

- (注) 1. 従業員数は、社外への出向者を除き、社外から受け入れた出向者を含んでおります。また、執行役員及び専門役員51人、嘱託及び臨時従業員76人を含んでおりません。
2. 嘱託及び臨時従業員数は、[]内に当会計期間の平均人員（各月末人員の平均）を外書きで記載しております。
3. 平均勤続年数は、当社、株式会社みずほ銀行、みずほ信託銀行株式会社、みずほ証券株式会社、みずほ情報総研株式会社の間で転籍異動した者については転籍元会社での勤続年数を通算しております。
4. 平均年間給与は、3月末の当社従業員に対して支給された年間の給与、賞与及び基準外賃金（株式会社みずほ銀行、みずほ信託銀行株式会社、みずほ情報総研株式会社からの転籍転入者については転籍元会社で支給されたものを含む）を合計したものであります。
5. 当社の従業員組合は、みずほフィナンシャルグループ従業員組合と称し、当社に在籍する組合員数（他社への出向者を含む）は1,302人であります。労使間においては、特記すべき事項はありません。