

## 第一部【企業情報】

### 第1【企業の概況】

#### 1【主要な経営指標等の推移】

(1) 当連結会計年度の前4連結会計年度及び当連結会計年度に係る次に掲げる主要な経営指標等の推移

		平成24年度	平成25年度	平成26年度	平成27年度	平成28年度
		(自 平成24年 4月1日 至 平成25年 3月31日)	(自 平成25年 4月1日 至 平成26年 3月31日)	(自 平成26年 4月1日 至 平成27年 3月31日)	(自 平成27年 4月1日 至 平成28年 3月31日)	(自 平成28年 4月1日 至 平成29年 3月31日)
連結経常収益	百万円	1,547,693	2,020,951	2,476,973	2,481,377	2,580,331
連結経常利益	百万円	358,393	765,580	832,208	834,004	583,565
親会社株主に帰属する当期純利益	百万円	259,898	488,678	485,317	559,798	408,511
連結包括利益	百万円	809,728	658,362	1,684,343	257,307	332,479
連結純資産額	百万円	5,359,529	7,896,118	9,159,932	8,769,839	8,281,707
連結総資産額	百万円	104,051,669	149,043,219	161,842,381	161,697,891	170,400,577
1株当たり純資産額	円	254,226.60	393,262.23	476,022.72	473,966.90	472,337.25
1株当たり当期純利益金額	円	16,091.18	30,255.76	30,047.71	34,659.03	25,292.35
潜在株式調整後1株当たり当期純利益金額	円	16,091.16	30,255.72	30,047.67	34,658.99	25,292.32
自己資本比率	%	3.94	4.26	4.75	4.73	4.47
連結自己資本利益率	%	6.83	9.34	6.90	7.29	5.34
営業活動によるキャッシュ・フロー	百万円	1,902,017	△325,246	4,656,436	1,303,922	3,414,090
投資活動によるキャッシュ・フロー	百万円	△1,126,706	7,344,497	2,732,401	3,465,991	5,334,050
財務活動によるキャッシュ・フロー	百万円	△161,590	△160,386	△848,277	△392,695	△144,211
現金及び現金同等物の期末残高	百万円	4,702,553	18,350,815	24,924,286	29,279,096	37,861,336
従業員数 [外、平均臨時従業員数]	人	20,117 [2,202]	34,748 [12,328]	34,528 [17,091]	35,382 [17,172]	37,696 [16,787]

- (注) 1. 当行及び国内連結子会社の消費税及び地方消費税の会計処理は、主として税抜方式によっております。
2. 自己資本比率は、(期末純資産の部合計－期末新株予約権－期末非支配株主持分)を期末資産の部の合計で除して算出しております。
3. 連結株価収益率については、当行は株式が非上場であるため、記載しておりません。
4. 当行は、平成25年7月1日に旧みずほ銀行と合併しました。平成24年度はみずほコーポレート銀行連結の計数を記載しており、平成25年度以降については、みずほ銀行連結の計数を記載しております。

## (2) 当行の当事業年度の前4事業年度及び当事業年度に係る主要な経営指標等の推移

回次		第11期	第12期	第13期	第14期	第15期
決算年月		平成25年3月	平成26年3月	平成27年3月	平成28年3月	平成29年3月
経常収益	百万円	1,160,339	1,879,713	2,238,239	2,251,728	2,233,118
経常利益	百万円	259,695	660,234	686,320	704,076	459,799
当期純利益	百万円	250,846	445,228	423,188	490,212	342,566
資本金	百万円	1,404,065	1,404,065	1,404,065	1,404,065	1,404,065
発行済株式総数	千株					
普通株式		16,151	16,151	16,151	16,151	16,151
第二回第四種優先株式		64	64	64	64	64
第八回第八種優先株式		85	85	85	85	85
第十一回第十三種優先株式		3,609	3,609	3,609	3,609	3,609
純資産額	百万円	4,152,350	6,268,466	7,312,024	7,346,292	7,236,415
総資産額	百万円	83,458,896	148,409,149	161,108,555	161,122,736	162,090,330
預金残高	百万円	22,549,865	86,048,678	93,528,342	100,197,037	107,789,803
貸出金残高	百万円	31,187,804	66,836,553	70,873,844	70,374,392	71,262,838
有価証券残高	百万円	26,985,546	42,174,781	41,235,710	37,903,140	31,264,703
1株当たり純資産額	円	257,086.17	388,102.30	452,712.56	454,834.21	448,031.37

回次		第11期	第12期	第13期	第14期	第15期
決算年月		平成25年 3月	平成26年 3月	平成27年 3月	平成28年 3月	平成29年 3月
1株当たり配当額	円					
普通株式		8,046	17,878	15,024	17,330	12,676
(内1株当たり中間配当額)		(-)	(-)	(-)	(-)	(-)
第二回第四種優先株式		42,000	42,000	42,000	42,000	42,000
(内1株当たり中間配当額)		(-)	(-)	(-)	(-)	(-)
第八回第八種優先株式		47,600	47,600	47,600	47,600	47,600
(内1株当たり中間配当額)		(-)	(-)	(-)	(-)	(-)
第十一回第十三種優先株式		16,000	16,000	16,000	16,000	16,000
(内1株当たり中間配当額)		(-)	(-)	(-)	(-)	(-)
1株当たり当期純利益金額	円	15,530.80	27,565.60	26,201.05	30,350.76	21,209.46
潜在株式調整後1株当たり当期純利益金額	円	15,530.78	27,565.57	26,201.02	30,350.72	21,209.44
自己資本比率	%	4.97	4.22	4.53	4.55	4.46
自己資本利益率	%	6.45	8.54	6.23	6.68	4.69
配当性向	%	51.80	64.85	57.34	57.09	59.62
従業員数	人	8,263	26,250	26,561	27,355	29,848
[外、平均臨時従業員数]		[1,043]	[8,173]	[10,739]	[10,909]	[11,372]

- (注) 1. 消費税及び地方消費税の会計処理は、税抜方式によっております。
2. 自己資本比率は、期末純資産の部合計を期末資産の部合計で除して算出しております。
3. 株価収益率については、当行は株式が非上場であるため、記載しておりません。
4. 当行は、平成25年7月1日に旧みずほ銀行と合併しました。第11期はみずほコーポレート銀行の計数を記載しており、第12期以降については、みずほ銀行の計数を記載しております。

## 2 【沿革】

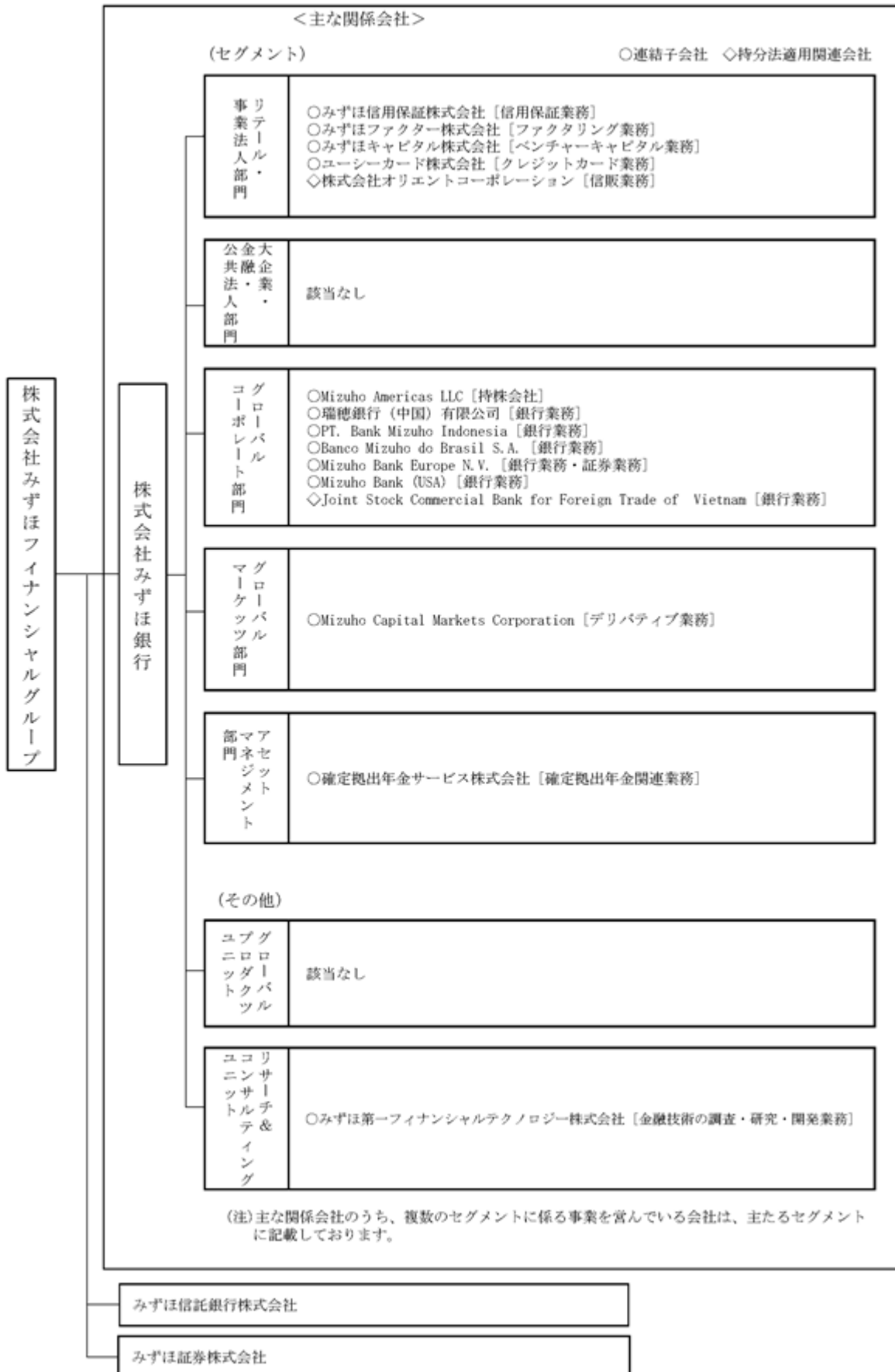
明治13年1月	合本安田銀行として創業
明治26年7月	合資会社安田銀行に改組
明治33年10月	合名会社安田銀行に改組
明治45年1月	株式会社安田銀行に改組
大正12年7月	合同の母体として株式会社保善銀行を設立
大正12年11月	株式会社保善銀行に株式会社安田銀行以下11行が合併、同時に商号を株式会社安田銀行に変更
昭和18年4月	株式会社日本昼夜銀行を合併
昭和19年8月	株式会社昭和銀行を合併、株式会社第三銀行の営業を譲受け
昭和23年10月	商号を株式会社富士銀行と改称
昭和24年5月	東京・大阪両証券取引所に株式を上場 (その後昭和24年8月京都、昭和25年4月札幌両証券取引所に株式を上場)
平成6年10月	富士証券株式会社を設立
平成8年6月	富士信託銀行株式会社を設立
平成11年3月	安田信託銀行株式会社の第三者割当増資を引き受け子会社化
平成11年4月	富士信託銀行株式会社および第一勸業信託銀行株式会社を合併、商号を第一勸業富士信託銀行株式会社に変更
平成12年9月	株式会社第一勸業銀行および株式会社日本興業銀行とともに、株式移転により、当行の完全親会社である株式会社みずほホールディングスを設立し、当行は株式上場を廃止
平成12年10月	第一勸業富士信託銀行株式会社および興銀信託株式会社を合併、商号をみずほ信託銀行株式会社に変更
平成12年10月	富士証券株式会社、第一勸業証券株式会社および興銀証券株式会社を合併、商号をみずほ証券株式会社に変更
平成14年1月	株式会社第一勸業銀行、株式会社日本興業銀行との間で、当行、株式会社第一勸業銀行および株式会社日本興業銀行を株式会社みずほ銀行および株式会社みずほコーポレート銀行に統合・再編するための会社分割および合併契約締結 株式会社みずほホールディングスとの間で、みずほ証券株式会社およびみずほ信託銀行株式会社に関する管理営業を分割するための会社分割契約締結 (臨時株主総会承認日 平成14年2月8日、会社分割および合併期日 平成14年4月1日)
平成14年4月	株式会社第一勸業銀行、株式会社日本興業銀行と会社分割および合併を行い、株式会社みずほ銀行および株式会社みずほコーポレート銀行が発足
平成15年1月	株式会社みずほホールディングスの出資により、株式会社みずほフィナンシャルグループを設立 株式会社みずほホールディングスの臨時株主総会において、会社分割により、みずほ信託銀行株式会社を同社の直接の子会社とすることについて可決承認
平成15年3月	株式会社みずほホールディングスとの株式交換により、みずほ証券株式会社を当行の直接の子会社に再編
平成15年5月	再生・リストラニーズのあるお取引先の債権を銀行本体から分離することを目的に、当行の直接子会社として株式会社みずほコーポレートおよび株式会社みずほグローバルを設立
平成17年10月	当初目的を終えたことから、再生専門子会社である株式会社みずほコーポレートおよび株式会社みずほグローバルは当行と合併 株式会社みずほホールディングスが保有する当行および株式会社みずほ銀行の株式の全てを株式会社みずほフィナンシャルグループが取得
平成21年5月	株式会社みずほホールディングスは、商号を株式会社みずほフィナンシャルストラテジーに変更 当行関連会社の新光証券株式会社は、当行子会社のみずほ証券株式会社を吸収合併し、商号をみずほ証券株式会社に変更
平成23年9月	グループの一体的運営や人材・ネットワークといった経営資源の全体最適を実現すること等を目的として、みずほ証券株式会社を当行の完全子会社とする株式交換を実施
平成25年1月	当行子会社のみずほ証券株式会社が、みずほインバスターズ証券株式会社を吸収合併
平成25年4月	当行が保有するみずほ証券株式会社の全株式を、株式会社みずほフィナンシャルグループに対して現物配当として交付
平成25年7月	株式会社みずほ銀行を吸収合併。商号を株式会社みずほコーポレート銀行から株式会社みずほ銀行に変更
平成29年6月	監査等委員会設置会社へ移行

### 3 【事業の内容】

当行は、個人、中堅中小企業、大企業、金融・公共法人ならびに海外の日系・非日系企業を主要なお客さまとし、銀行業務、その他の金融サービスに係る事業を行っております。

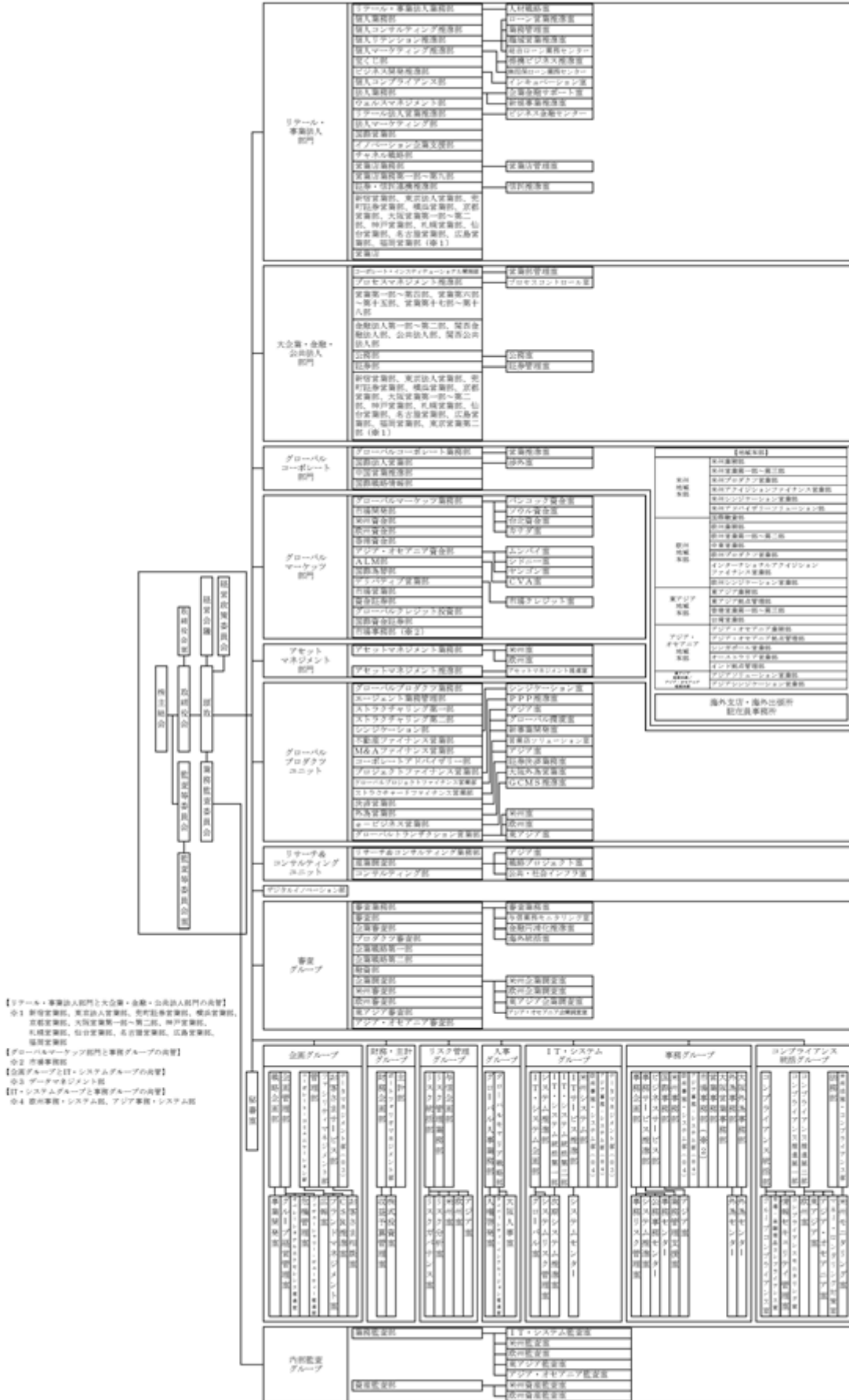
「みずほフィナンシャルグループ」（以下、当グループ）は、株式会社みずほフィナンシャルグループ、当行を含む連結子会社139社及び持分法適用関連会社18社等で構成され、銀行業務、信託業務、証券業務、その他の金融サービスに係る業務を行っております。

当連結会計年度末における当行の組織を事業系統図によって示すと以下のとおりであります。なお、事業の区分は「第5 経理の状況 1(1) 連結財務諸表 注記事項」に掲げる報告セグメントと同一であります。



当行組織図

平成29年6月26日



#### 4 【関係会社の状況】

(親会社)

名称	住所	資本金 又は 出資金	主要な事業の 内容	議決権の 被所有 割合 (%)	当行との関係内容				
					役員の 兼任等 (人)	資金 援助	営業上の取引	設備の賃貸借	業務 提携
株式会社みずほ フィナンシャルグル ープ	東京都千代田区	百万円 2,256,275	銀行持株会社	100.0 (-) [-]	11 (6)	-	経営管理 預金取引関係 金銭貸借関係 事務委託関係	不動産賃貸関係	-

(連結子会社)

名称	住所	資本金 又は 出資金	主要な事業の 内容	議決権の 所有割合 (%)	当行との関係内容				
					役員の 兼任等 (人)	資金 援助	営業上の取引	設備の賃貸借	業務 提携
(リテール・事業法人部門)									
株式会社J. Score	東京都港区	百万円 2,500	レンディング 業務	50.0 (-) [-]	4	-	預金取引関係	-	-
みずほエクイティ ストラテジー投資 事業有限責任組合	東京都千代田区	百万円 401	金融業務	- (-) [-]	-	-	預金取引関係	-	-
みずほキャピタル 株式会社	東京都千代田区	百万円 902	ベンチャー キャピタル 業務	49.9 (-) [25.6]	3	-	預金取引関係	-	-
みずほキャピタル 第3号投資事業有 限責任組合	東京都千代田区	百万円 16,500	金融業務	- (-) [-]	-	-	預金取引関係	-	-
みずほ信用保証株 式会社	東京都千代田区	百万円 13,281	信用保証業 務	100.0 (-) [-]	2	-	預金取引関係 業務委託関係	不動産賃貸関係	-
みずほ成長支援第 2号投資事業有 限責任組合	東京都千代田区	百万円 2,000	金融業務	- (-) [-]	-	-	預金取引関係	-	-
みずほ成長支援投 資事業有限責任組 合	東京都千代田区	百万円 10,000	金融業務	- (-) [-]	-	-	預金取引関係	-	-
みずほ東北産業育 成投資事業有限責 任組合	東京都千代田区	百万円 2,620	金融業務	- (-) [-]	-	-	預金取引関係	-	-
みずほドリーム パートナー株式会 社	東京都文京区	百万円 10	宝くじ証券 整理業務	100.0 (-) [-]	2	-	預金取引関係 金銭貸借関係 業務委託関係	不動産賃貸関係	-
みずほビジネス金 融センター株式会 社	東京都千代田区	百万円 10	-	100.0 (-) [-]	1	-	預金取引関係	-	-
みずほファクター 株式会社	東京都千代田区	百万円 1,000	ファクタリ ング業務	100.0 (-) [-]	3	-	預金取引関係 金銭貸借関係 業務委託関係	-	-



名称	住所	資本金 又は 出資金	主要な事業 の内容	議決権の 所有割合 (%)	当行との関係内容				
					役員の 兼任等 (人)	資金 援助	営業上の取引	設備の賃貸借	業務 提携
みずほFinTech投資事業有限責任組合	東京都千代田区	百万円 660	金融業務	— (—) [—]	—	—	預金取引関係	—	—
みずほローンエキスパーツ株式会社	東京都千代田区	百万円 10	—	100.0 (—) [—]	1	—	預金取引関係	—	—
ユーシーカード株式会社	東京都千代田区	百万円 500	クレジット カード業務	50.9 (—) [—]	3	—	預金取引関係 金銭貸借関係 業務委託関係	—	クレジット カード 事業に 関し 「包括 的業務 提携基 本契約 書」を 締結
PT. Mizuho Balimor Finance	インドネシア共和国ジャカルタ市	千インドネシア ルピア 149,165,268	金融業務	51.0 (—) [—]	1	—	保証取引関係	—	—
ROCK FIELD CORPORATION	英国領 ケイマン諸島	千米ドル 1	金融業務	— (—) [—]	—	—	預金取引関係 金銭貸借関係	—	—
(大企業・金融・公共法人部門)									
MHAI Master (Singapore) Pte. Ltd.	シンガポール共和国シンガポール市	千米ドル 940	金融業務	100.0 (100.0) [—]	1	—	預金取引関係	—	—
MHAI Mercury (Singapore) Pte. Ltd.	シンガポール共和国シンガポール市	千米ドル 520	金融業務	100.0 (100.0) [—]	1	—	預金取引関係	—	—
MHAI Mercury 2 (Singapore) Pte. Ltd.	シンガポール共和国シンガポール市	千シンガポール ドル 0	金融業務	100.0 (100.0) [—]	1	—	預金取引関係	—	—
Mizuho ASEAN Investment GP	英国領 ケイマン諸島	千米ドル 0	金融業務	66.5 (—) [—]	2	—	預金取引関係	—	—
Mizuho ASEAN Investment LP	英国領 ケイマン諸島	—	金融業務	— (—) [—]	—	—	預金取引関係	—	—
Mizuho Asia Partners Pte. Ltd.	シンガポール共和国シンガポール市	千シンガポール ドル 2,500	投資助言業務	100.0 (—) [—]	1	—	預金取引関係 事務委託関係	—	—
Mizuho Gulf Capital Partners Ltd	アラブ首長国連邦ドバイ首長国ドバイ市	千米ドル 5,000	投資助言業務	100.0 (—) [—]	2	—	預金取引関係	不動産賃貸関係	—
(グローバルコーポレート部門)									
Mizuho Americas LLC	米国ニューヨーク州ニューヨーク市	千米ドル 3,929,204	持株会社	100.0 (—) [—]	2	—	預金取引関係	—	—
Advantage Asset Securitization Corp.	米国ニューヨーク州ニューヨーク市	千米ドル 1	金融業務	— (—) [—]	—	—	預金取引関係 金銭貸借関係	—	—

名称	住所	資本金 又は 出資金	主要な事業 の内容	議決権の 所有割合 (%)	当行との関係内容				
					役員の 兼任等 (人)	資金 援助	営業上の取引	設備の賃貸借	業務 提携
AO Mizuho Bank (Moscow)	ロシア連邦 モスクワ市	千ルーブル 8,783,336	銀行業務	100.0 (0.0) [-]	4	-	預金取引関係 金銭貸借関係 業務委託関係 保証取引関係 コルレス関係	-	-
Banco Mizuho do Brasil S.A.	ブラジル連邦共 和国サンパウロ 州サンパウロ市	千ブラジル レアル 539,893	銀行業務	100.0 (0.0) [-]	-	-	預金取引関係 金銭貸借関係 業務委託関係 保証取引関係 コルレス関係	不動産賃貸関係	-
CGB Trust 2009	米国ユタ州ソル トレイクシティ 市	-	リース業務	- (-) [-]	-	-	金銭貸借関係	-	-
MHBK (USA) Leasing & Finance LLC	米国ニューヨー ク州ニューヨー ク市	千米ドル 10	リース業務	100.0 (100.0) [-]	1	-	預金取引関係 金銭貸借関係	-	-
MHCB America Holdings, Inc.	米国ニューヨー ク州ニューヨー ク市	千米ドル 1	持株会社	100.0 (100.0) [-]	4	-	預金取引関係 業務委託関係	-	-
Mizuho America Leasing LLC	米国ニューヨー ク州ニューヨー ク市	千米ドル 1	リース業務	100.0 (100.0) [-]	3	-	預金取引関係 金銭貸借関係	-	-
Mizuho Australia Ltd.	オーストラリア ニューサウス ウェールズ州 シドニー市	千豪ドル 56,480	銀行業務	100.0 (-) [-]	3	-	預金取引関係 金銭貸借関係 業務委託関係	不動産賃貸関係	-
瑞穂銀行（中国） 有限公司	中華人民共和 国上海市	千人民元 9,500,000	銀行業務	100.0 (-) [-]	5	-	預金取引関係 金銭貸借関係 業務委託関係 保証取引関係 コルレス関係	-	-
Mizuho Bank (Malaysia) Berhad	マレーシア クアラルンプ ール市	千マレーシア リンギット 700,000	銀行業務	100.0 (-) [-]	1	-	預金取引関係 金銭貸借関係 業務委託関係 事務委託関係 保証取引関係 コルレス関係	不動産賃貸 関係	-
Mizuho Bank (USA)	米国ニューヨー ク州ニューヨー ク市	千米ドル 98,474	銀行業務	100.0 (100.0) [-]	3	-	預金取引関係 金銭貸借関係 業務委託関係 事務委託関係 コルレス関係	-	-
Mizuho Bank Europe N.V.	オランダ王国 アムステルダム 市	千ユーロ 141,794	銀行業務 証券業務	100.0 (-) [-]	2	-	預金取引関係 金銭貸借関係 業務委託関係 事務委託関係 保証取引関係 コルレス関係	-	-
Mizuho Bank Mexico, S.A.	メキシコ合衆 国メキシコシ ティー	千メキシコペ ソ 2,600,000	銀行業務	100.0 (0.0) [-]	3	-	預金取引関係 業務委託関係 コルレス関係	不動産賃貸関係	-
Mizuho do Brasil Cayman Limited	英国領 ケイマン諸島	千米ドル 22,920	銀行業務	100.0 (100.0) [-]	1	-	預金取引関係 金銭貸借関係 コルレス関係	-	-
Mizuho Saudi Arabia Company	サウジアラビ ア王国リヤド 市	千サウジリアル 75,000	金融業務	85.1 (-) [-]	2	-	業務委託関係	-	-

名称	住所	資本金 又は 出資金	主要な事業 の内容	議決権の 所有割合 (%)	当行との関係内容				
					役員の 兼任等 (人)	資金 援助	営業上の取引	設備の賃貸借	業務 提携
Mizuho Securities USA LLC	米国ニューヨーク州ニューヨーク市	千米ドル 166,595	証券業務	100.0 (100.0) [-]	1	-	預金取引関係 金銭貸借関係 業務委託関係 保証取引関係	不動産賃貸関係	-
Mizuho Trust & Banking Co. (USA)	米国ニューヨーク州ニューヨーク市	千米ドル 32,847	信託業務 銀行業務	100.0 (100.0) [-]	1	-	預金取引関係 事務委託関係 コルレス関係	-	-
PT. Bank Mizuho Indonesia	インドネシア共和国ジャカルタ市	千インドネシア ルピア 3,269,574,000	銀行業務	98.9 (-) [-]	2	-	預金取引関係 金銭貸借関係 業務委託関係 事務委託関係 保証取引関係 コルレス関係	-	-
Working Capital Management Co. L. P.	米国ニューヨーク州ニューヨーク市	千米ドル 50	金融業務	- (-) [-]	-	-	預金取引関係 金銭貸借関係 事務委託関係 保証取引関係	-	-
(グローバルマーケット部門)									
Mizuho Capital Markets (HK) Limited	中華人民共和国香港特別行政区	千米ドル 35,000	デリバティブ業務	100.0 (-) [-]	4	-	預金取引関係	不動産賃貸関係	-
Mizuho Capital Markets (UK) Limited	英国ロンドン市	千米ドル 35,615	デリバティブ業務	100.0 (-) [-]	3	-	-	-	-
Mizuho Capital Markets Corporation	米国ニューヨーク州ニューヨーク市	千米ドル 3	デリバティブ業務	100.0 (100.0) [-]	4	-	預金取引関係 金銭貸借関係 保証取引関係 コルレス関係	-	-
(アセットマネジメント部門)									
確定拠出年金サービス株式会社	東京都中央区	百万円 2,000	確定拠出年金関連業務	51.0 (-) [-]	2	-	預金取引関係 業務委託関係	-	-
みずほグローバルオルタナティブインベストメンツ株式会社	東京都中央区	百万円 2,000	投資一任業務 投資助言・代理業務 証券業務	100.0 (-) [-]	1	-	預金取引関係 情報使用関係	-	-
Eureka hedge Inc.	米国ニューヨーク州ニューヨーク市	千米ドル 5	金融情報の調査・研究・開発業務	100.0 (100.0) [-]	-	-	預金取引関係	-	-
Eureka hedge Pte, LTD	シンガポール共和国シンガポール市	千シンガポール ドル 457	金融情報の調査・研究・開発業務	95.0 (-) [-]	1	-	預金取引関係	-	-
Mizuho Alternative Investments, LLC	米国ニューヨーク州ニューヨーク市	千米ドル 51,000	投資運用業務 投資助言業務	100.0 (100.0) [-]	-	-	預金取引関係 業務委託関係 保証取引関係	-	-
(グローバルプロダクツユニット)									
MHメザニン投資事業有限責任組合	東京都千代田区	百万円 24,697	金融業務	- (-) [-]	-	-	預金取引関係	-	-
株式会社オールスターファンディング	東京都中央区	百万円 10	金融業務	- (-) [-]	-	-	預金取引関係 金銭貸借関係 事務委託関係	-	-
電子債権買取合同会社	東京都千代田区	百万円 0	金融業務	- (-) [-]	-	-	預金取引関係 金銭貸借関係	-	-

名称	住所	資本金 又は 出資金	主要な事業 の内容	議決権の 所有割合 (%)	当行との関係内容				
					役員の 兼任等 (人)	資金 援助	営業上の取引	設備の賃貸借	業務 提携
みずほE Bサービ ス株式会社	東京都文京区	百万円 50	ソフトウェ ア業務	100.0 (-) [-]	2	-	預金取引関係 業務委託関係	不動産賃貸関係	-
みずほキャピタル パートナーズ株式 会社	東京都千代田区	百万円 10	企業財務ア ドバイザ リー業務	100.0 (50.0 ) [-]	-	-	預金取引関係	-	-
みずほコーポレ ートアドバイザー 株式会社	東京都千代田区	百万円 300	企業財務ア ドバイザ リー業務 M&Aアドバイ ザリー業務	100.0 (-) [-]	5	-	預金取引関係 業務委託関係	不動産賃貸関係	-
みずほ電子債権記 録株式会社	東京都港区	百万円 750	電子債権記 録業務	100.0 (-) [-]	2	-	預金取引関係 業務委託関係 役務取引関係	-	-
ALWAYS CAPITAL CORPORATION	英国領 ケイマン諸島	千米ドル 0	金融業務	- (-) [-]	-	-	預金取引関係 金銭貸借関係 事務委託関係	-	-
ARTEMIS FUNDING CORPORATION	英国領 ケイマン諸島	千米ドル 0	金融業務	- (-) [-]	-	-	預金取引関係 金銭貸借関係 事務委託関係	-	-
FANTASTIC FUNDING CORPORATION	英国領 ケイマン諸島	千米ドル 1	金融業務	- (-) [-]	-	-	預金取引関係 金銭貸借関係 事務委託関係	-	-
HORIZON CAPITAL CORPORATION	英国領 ケイマン諸島	千米ドル 0	金融業務	- (-) [-]	-	-	預金取引関係 金銭貸借関係	-	-
JAPAN SECURITIZATION CORPORATION	英国領 ケイマン諸島	千米ドル 1	金融業務	- (-) [-]	-	-	預金取引関係 金銭貸借関係 事務委託関係	-	-
Mizuho AsiaInfra Capital Pte. Ltd.	シンガポール共 和国シンガポ ール市	千シンガポ ール ドル 3,000	投資助言業 務	100.0 (-) [-]	1	-	預金取引関係 事務委託関係	-	-
Mizuho AsiaInfra Investment (Singapore) Pte. Ltd.	シンガポール共 和国シンガポ ール市	千シンガポ ール ドル 0	金融業務	100.0 (100.0 ) [-]	1	-	預金取引関係	-	-
Mizuho AsiaInfra Investment GP	英国領 ケイマン諸島	千米ドル 9	金融業務	100.0 (-) [-]	1	-	預金取引関係	-	-
Mizuho AsiaInfra Investment LP	英国領 ケイマン諸島	-	金融業務	- (-) [-]	-	-	預金取引関係	-	-
N&M FUNDING CORPORATION	英国領 ケイマン諸島	千米ドル 1	金融業務	- (-) [-]	-	-	預金取引関係 金銭貸借関係 事務委託関係	-	-
PERPETUAL FUNDING CORPORATION	英国領 ケイマン諸島	千米ドル 1	金融業務	- (-) [-]	-	-	預金取引関係 金銭貸借関係	-	-
SPARCS FUNDING CORPORATION	英国領 ケイマン諸島	百万円 0	金融業務	- [-] [-]	-	-	預金取引関係 金銭貸借関係	-	-
(リサーチ&コンサルティングユニット)									
みずほ第一フィ ンシャルテクノ ロジー株式会社	東京都千代田区	百万円 200	金融技術の 調査・研 究・開発業 務	60.0 (-) [-]	3	-	預金取引関係 業務委託関係	-	-

名称	住所	資本金 又は 出資金	主要な事業 の内容	議決権の 所有割合 (%)	当行との関係内容				
					役員の 兼任等 (人)	資金 援助	営業上の取引	設備の賃貸借	業務 提携
(その他)									
みずほオフィス マネジメント株式 会社	東京都千代田区	百万円 30	事務受託業 務	100.0 (-) [-]	3	-	預金取引関係 業務委託関係	不動産賃貸関係	-
みずほオペレー ションサービス株 式会社	東京都港区	百万円 20	システム運 営・管理業 務	100.0 (-) [-]	3	-	預金取引関係 業務委託関係	不動産賃貸関係	-
みずほ債権回収 株式会社	東京都中央区	百万円 500	債権管理回 収業務	100.0 (-) [-]	2	-	預金取引関係 業務委託関係	-	-
みずほデリバリー サービス株式会 社	東京都渋谷区	百万円 40	事務受託業 務	100.0 (-) [-]	3	-	預金取引関係 業務委託関係	不動産賃貸関係	-
みずほビジネス サービス株式会 社	東京都渋谷区	百万円 90	事務受託業 務	100.0 (-) [-]	3	-	預金取引関係 業務委託関係	不動産賃貸関係	-
みずほビジネス・ チャレンジ株式 会社	東京都町田市	百万円 10	銀行事務代 行業務	100.0 (-) [-]	4	-	預金取引関係 事務委託関係	不動産賃貸関係	-
みずほビジネス パートナー株式 会社	東京都新宿区	百万円 90	事務受託業 務 人材派遣業 務	100.0 (-) [-]	5	-	預金取引関係 業務委託関係 人材派遣関係	不動産賃貸関係	-
みずほヒューマン サービス株式会 社	東京都千代田区	百万円 10	事務受託業 務	100.0 (-) [-]	3	-	預金取引関係 業務委託関係	不動産賃貸関係	-
みずほ不動産調 査サービス株式 会社	東京都中央区	百万円 60	担保不動産 調査・評価 業務	100.0 (-) [-]	2	-	預金取引関係 業務委託関係	不動産賃貸関係	-
MHBK Capital Investment (JPY) 2 Limited	英国領 ケイマン諸島	百万円 1,405	金融業務	100.0 (-) [-]	-	-	預金取引関係 金銭貸借関係	-	-
MHBK Capital Investment (JPY) 3 Limited	英国領 ケイマン諸島	百万円 1,505	金融業務	100.0 (-) [-]	-	-	預金取引関係 金銭貸借関係	-	-
MHCB Capital Investment (JPY) 2 Limited	英国領 ケイマン諸島	百万円 2,905	金融業務	100.0 (-) [-]	-	-	預金取引関係 金銭貸借関係	-	-
MHCB Capital Investment (JPY) 3 Limited	英国領 ケイマン諸島	百万円 2,905	金融業務	100.0 (-) [-]	-	-	預金取引関係 金銭貸借関係	-	-
Mizuho Finance (Aruba) A. E. C.	オランダ領 アルバ島	千米ドル 10	金融業務	100.0 (-) [-]	-	-	金銭貸借関係 保証取引関係	-	-
Mizuho Finance (Cayman) Limited	英国領 ケイマン諸島	千米ドル 10	金融業務	100.0 (-) [-]	2	-	金銭貸借関係 保証取引関係	-	-
Mizuho Finance (Curacao) N. V.	オランダ領 キュラソー島	千米ドル 200	金融業務	100.0 (-) [-]	2	-	金銭貸借関係 保証取引関係	-	-

## (持分法適用関連会社)

名称	住所	資本金 又は 出資金	主要な事業 の内容	議決権の 所有割合 (%)	当行との関係内容				
					役員の 兼任等 (人)	資金 援助	営業上の取引	設備の賃貸借	業務 提携
(リテール・事業法人部門)									
株式会社オリエン トコーポレーショ ン	東京都千代田区	百万円 150,028	信販業務	48.7 (0.0) [-]	-	-	預金取引関係 金銭貸借関係 保証取引関係	-	リテール 分野にお ける包括 的業務提 携に關す る「基本 合意書」 を締結
株式会社キュービ タス	東京都豊島区	百万円 100	クレジット カード業務 事務計算代 行業務	49.0 (-) [-]	2	-	預金取引関係	-	クレジッ トカード 事業に關 し「包括 的業務提 携基本契 約書」を 締結
(大企業・金融・公共法人部門)									
株式会社アイ・エ ス情報センター	東京都千代田区	百万円 200	情報サービ ス業務	10.0 (-) [40.0]	2	-	預金取引関係 業務委託関係	-	-
株式会社千葉興業 銀行	千葉県千葉市 美浜区	百万円 62,120	銀行業務	15.4 (-) [0.0]	-	-	預金取引関係 業務委託関係 コルレス関係	-	ATM提携
Exacta Capital Partners	英国領 ケイマン諸島	千米ドル 0	金融業務	39.9 (-) [-]	1	-	-	-	-
Gulf Japan Food Fund GP	英国領 ケイマン諸島	千米ドル 50	金融業務	39.9 (-) [-]	1	-	預金取引関係	-	-
Gulf Japan Food Fund LP	英国領 ケイマン諸島	-	金融業務	- (-) [-]	-	-	預金取引関係	-	-
(グローバルコーポレート部門)									
Joint Stock Commercial Bank for Foreign Trade of Vietnam	ベトナム社会主 義共和国ハノイ 市	千ベトナムドン 35,977,685,750	銀行業務	15.0 (-) [-]	-	-	預金取引関係 金銭貸借関係 コルレス関係	-	-
MHCB Consulting (Thailand) Co., Ltd.	タイ王国 バンコック市	千タイバーツ 2,000	有価証券投 資業務 コンサル ティング業 務 アドバイザ リー業務	10.0 (-) [19.1]	-	-	預金取引関係 業務委託関係 保証取引関係	-	-
Mizuho Bank (Switzerland) Ltd	スイス連邦 チューリッヒ市	千スイスフラン 53,131	銀行業務 信託業務	30.0 (-) [-]	-	-	預金取引関係 業務委託関係	-	-
Mizuho Securities Asia Limited	中華人民共和國 香港特別行政区	千香港ドル 3,620,940	証券業務	30.0 (-) [-]	1	-	預金取引関係 金銭貸借関係 業務委託関係	不動産賃貸関係	-
PT. MHCT Consulting Indonesia	インドネシア共 和国ジャカルタ 市	千インドネシア ルピア 2,500,000	コンサル ティング業 務 アドバイザ リー業務	- (-) [100.0 ]	-	-	業務委託関係	-	-
Sathinee Company Limited	タイ王国 バンコック市	千タイバーツ 5,000	有価証券投 資業務 コンサル ティング業 務	4.0 (-) [95.9]	1	-	-	-	-

名称	住所	資本金 又は 出資金	主要な事業 の内容	議決権の 所有割合 (%)	当行との関係内容				
					役員の 兼任等 (人)	資金 援助	営業上の取引	設備の賃貸借	業務 提携
(アセットマネジメント部門)									
日本インベ スター・ソリュー ション・アンド・ テクノロジー株式 会社	神奈川県横浜市 西区	百万円 25,835	確定拠出年 金関連業務	39.3 (-) [-]	1	-	預金取引関係 業務委託関係	-	-
Matthews International Capital Management, LLC	米国カリフォル ニア州サンフラ ンシスコ市	-	投資運用業 務 投資助言業 務	16.2 (-) [-]	1	-	-	-	-

- (注) 1. 上記関係会社のうち、特定子会社に該当する会社は、Mizuho Americas LLC及び瑞穂銀行（中国）有限公司であります。
2. 上記関係会社のうち、有価証券報告書を提出している会社は、株式会社みずほフィナンシャルグループ、株式会社オリエントコーポレーション及び株式会社千葉興業銀行であります。
3. 上記関係会社のうち、連結財務諸表に重要な影響を与えている債務超過の状況にある会社はありません。
4. 「議決権の所有割合」欄の（ ）内は子会社による間接所有の割合（内書き）、[ ]内は「自己と出資、人事、資金、技術、取引等において緊密な関係があることにより自己の意思と同一の内容の議決権を行使すると認められる者」又は「自己の意思と同一の内容の議決権を行使することに同意している者」による所有割合（外書き）であります。
5. 「当行との関係内容」の「役員の兼任等」欄の（ ）内は、当行の役員（内書き）であります。
6. 平成29年4月1日に当行は、みずほコーポレートアドバイザー株式会社を吸収合併しております。
7. 平成29年6月13日にみずほローンエキスパート株式会社は清算を結了しております。

## 5 【従業員の状況】

### (1) 連結会社における従業員数

平成29年3月31日現在

	リテール・ 事業法人部門	大企業・ 金融・公共 法人部門	グローバル コーポレート 部門	グローバル マーケティング 部門	アセット マネジメント 部門	その他	合計
従業員数 (人)	17,796 [10,937]	1,624 [279]	7,688 [62]	1,115 [98]	238 [57]	9,235 [5,354]	37,696 [16,787]

- (注) 1. 従業員数は、連結会社各社において、それぞれ社外への出向者を除き、社外から受け入れた出向者を含んでおります。また、海外の現地採用者を含み、嘱託及び臨時従業員16,904人を含んでおりません。
2. 嘱託及び臨時従業員数は、[ ]内に当会計期間の平均人員（各月末人員の平均）を外書きで記載しております。

### (2) 当行の従業員数

平成29年3月31日現在

従業員数 (人)	平均年齢 (歳)	平均勤続年数 (年)	平均年間給与 (千円)
29,848 [11,372]	37.7	13.9	7,445

	リテール・ 事業法人部門	大企業・ 金融・公共 法人部門	グローバル コーポレート 部門	グローバル マーケティング 部門	アセット マネジメント 部門	その他	合計
従業員数 (人)	16,749 [9,527]	1,605 [279]	4,112 [40]	921 [94]	89 [25]	6,372 [1,407]	29,848 [11,372]

- (注) 1. 従業員数は、行外への出向者を除き、行外から受け入れた出向者を含んでおります。また、海外の現地採用者を含み、執行役員及び専門役員68人、嘱託及び臨時従業員11,656人を含んでおりません。
2. 嘱託及び臨時従業員数は、[ ]内に当会計期間の平均人員（各月末人員の平均）を外書きで記載しております。
3. 平均年齢、平均勤続年数及び平均年間給与は、出向者及び海外の現地採用者を除いて算出しております。
4. 平均勤続年数は、株式会社みずほフィナンシャルグループ、株式会社みずほ銀行、みずほ証券株式会社、みずほ信託銀行株式会社、みずほ情報総研株式会社の間で転籍異動した者については、転籍元会社での勤続年数を通算しております。
5. 平均年間給与は、3月末の当行従業員に対して支給された年間の給与、賞与及び基準外賃金（株式会社みずほフィナンシャルグループ、みずほ信託銀行株式会社、みずほ情報総研株式会社からの転籍転入者については、転籍元会社で支給されたものを含む。）を合計したものであります。
6. 当行の従業員組合は、みずほフィナンシャルグループ従業員組合と称し、当行に在籍する組合員数（出向者を含む。）は21,128人であり、労使間においては特記すべき事項はありません。