

主要な業務の内容

(1) 預金業務

① 預金

当座預金、普通預金、通知預金、定期預金、別段預金、納税準備預金、非居住者円預金および外貨預金等を取り扱っています。

② 譲渡性預金

譲渡可能な定期預金を取り扱っています。

(2) 貸出業務

① 貸付

手形貸付、証書貸付および当座貸越を取り扱っています。

② 手形の割引

銀行引受手形、商業手形および荷付為替手形の割引を取り扱っています。

(3) 商品有価証券売買業務

国債等公共債の売買業務を取り扱っています。

(4) 有価証券投資業務

預金の支払準備および資金運用のため、国債、地方債、社債、株式およびその他の証券に投資しています。

(5) 内国為替業務

送金為替、当座振込および代金取立等を取り扱っています。

(6) 外国為替業務

輸出、輸入および外国送金その他外国為替に関する各種業務を取り扱っています。

(7) 社債受託および登録業務

担保付社債信託法による社債の受託業務、社債の管理の受託業務、公社債の募集の受託業務、公社債の登録業務等を行っています。

(8) 附帯業務

① 代理業務

(ア) 日本銀行代理店、同歳入代理店および同国債代理店業務ならびに地方公共団体の公金取扱業務

(イ) 株式払込金の受入代理業務ならびに株式配当金および公社債元利金の支払代理業務

(ウ) 政府系金融機関の代理貸付に関する業務

(エ) 勤労者退職金共済機構等の代理店業務

② 保護預りおよび貸金庫業務

③ 有価証券の貸付

④ 債務の保証（支払承諾）

⑤ 金の売買

⑥ 公共債の引受

⑦ 国債等の公共債および証券投資信託の窓口販売

⑧ コマーシャルペーパー等の取り扱い

⑨ 金利、通貨、商品等のデリバティブ取引

⑩ 保険商品の窓口販売

⑪ 宝くじに関する業務

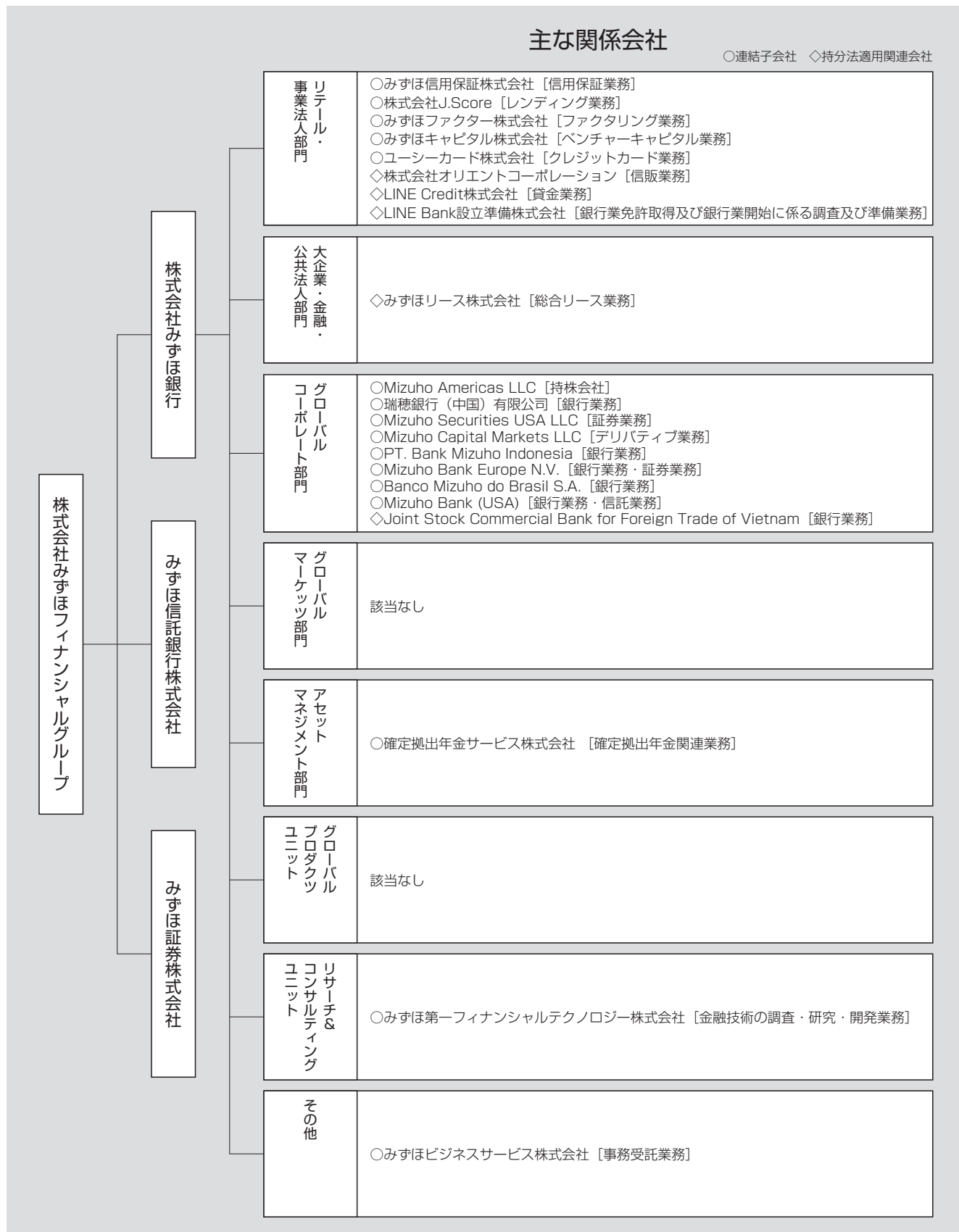
⑫ 信託代理店業務

⑬ コンサルティング業務

⑭ 金融商品仲介業務

⑮ 確定拠出年金業務

グループ事業系統図

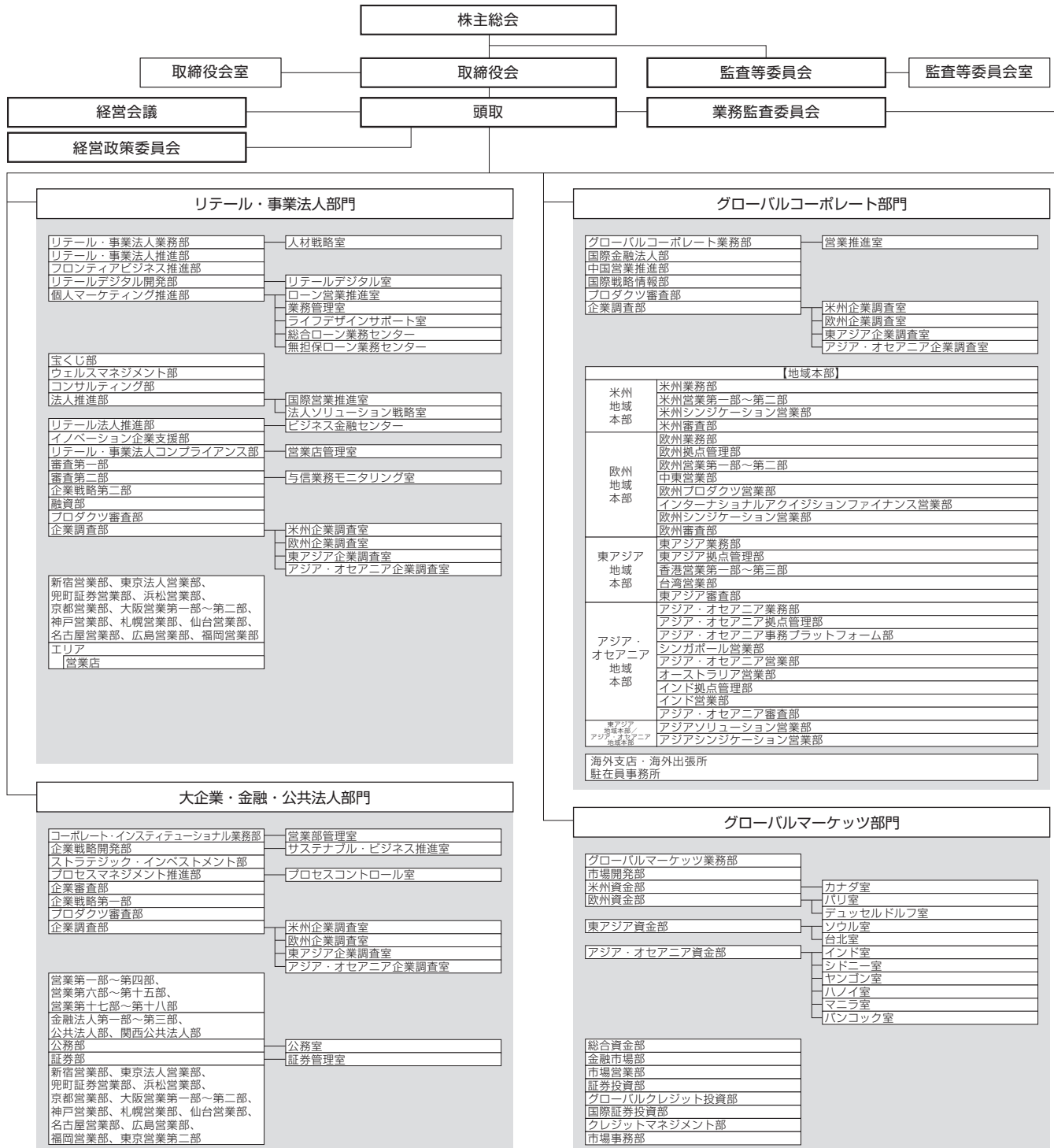


注 [] 内には、主な関係会社が営んでいる主要な業務を記載しています。

(2020年6月25日現在)

組織図

みずほ銀行
組織図



【リテール・事業法人部門と大企業・金融・公共法人部門の共管】
 新宿営業部、東京法人営業部、兎町証券営業部、浜松営業部、京都営業部、大阪営業第一部～第二部、神戸営業部、札幌営業部、仙台営業部、名古屋営業部、広島営業部、福岡営業部

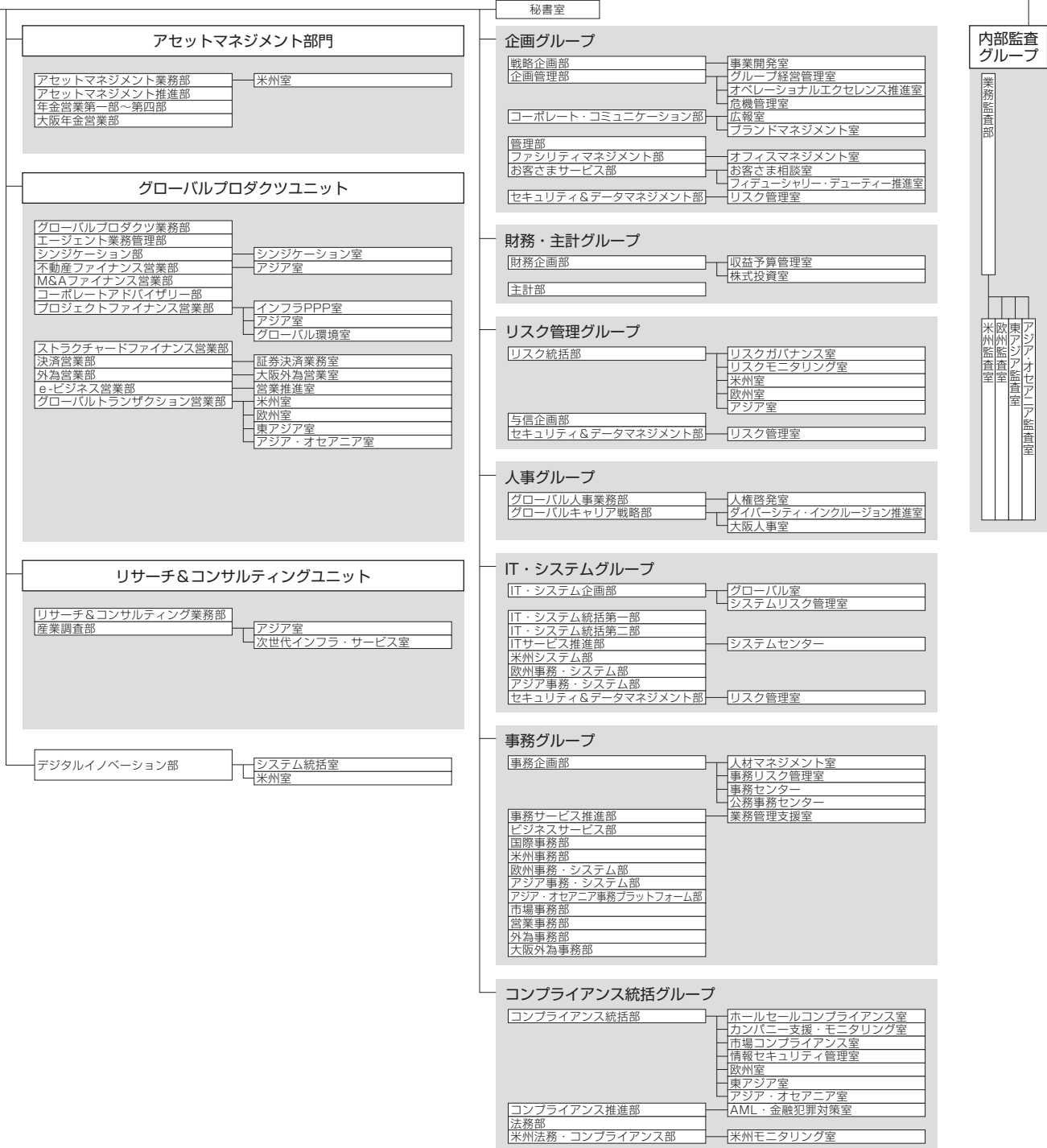
【リテール・事業法人部門、大企業・金融・公共法人部門、グローバルコーポレート部門の共管】
 プロダクツ審査部、企業調査部

【グローバルコーポレート部門と事務グループの共管】
 アジア・オセアニア事務プラットフォーム部

【グローバルマーケット部門と事務グループの共管】
 市場事務部

【企画グループ、リスク管理グループ、IT・システムグループの共管】
 セキュリティ&データマネジメント部

【IT・システムグループと事務グループの共管】
 欧州事務・システム部、アジア事務・システム部



(2020年6月25日現在)

役員

取締役

Table listing board members (取締役) with their titles and names in Japanese.

執行役員

Table listing executive officers (執行役員) with their titles and names in Japanese.

Table listing executive officers (執行役員) with their titles and names in Japanese.

Table listing executive officers (執行役員) with their titles and names in Japanese.

執行役員 内部監査グループ長	阿部展久
執行役員 欧州業務部長 兼欧州拠点管理部長	山本つとむ
執行役員 コーポレート・インスティテューショナル業務部長	石坂あつし
執行役員 米州みずほLLC CRO	Eric Yoss
執行役員 欧州地域副本部長	鈴木史郎
執行役員 産業調査部長	中村浩之
執行役員 米州地域副本部長	坂田まこと

- 注) 1. *の取締役は執行役員を兼務しています。
 2. 取締役のうち、尾原榮夫、栃木庄太郎および根本直子の3氏は、会社法第2条第15号に定める社外取締役です。
 3. ※の役員は、株式会社みずほフィナンシャルグループにおける関連するカンパニー・ユニット・グループの副担当役員を兼務しています。