

主要な業務の内容

1. 信託業務

(1) 金銭信託

実績配当金銭信託、指定金銭信託等を取り扱っています。

(2) 年金信託

厚生年金基金、確定給付企業年金等の年金資産の管理・運用を行っています。

(3) 投資信託

投資信託の信託財産の管理・決済等を行っています。

(4) 有価証券信託

管理有価証券信託、有価証券運用信託等を取り扱っています。

(5) 金銭債権信託

企業の保有する売掛債権や貸付債権等の金銭債権を信託財産として受け入れ、その債権の管理・処分等を行っています。

(6) 不動産信託

土地信託、不動産管理処分信託等を取り扱っています。

2. 併營業務

(1) 遺言信託業務

遺言執行引受承諾業務、遺言書管理信託、遺産整理業務等を取り扱っています。

(2) 不動産業務

不動産の仲介、分譲、鑑定、アセットマネジメント等の業務を取り扱っています。

(3) 証券代行業務

株主名簿等の管理、配当金計算、株主総会招集通知の発送および議決権行使の集計等株式に関する事務を発行会社に代って行っています。

3. 銀行業務

(1) 預金業務

- ① 預金
- ② 譲渡性預金

(2) 貸出業務

- ① 貸付
- ② 手形の割引

(3) 商品有価証券売買業務

(4) 有価証券投資業務

(5) 内国為替業務

(6) 外国為替業務

(7) 附帯業務

① 代理業務

- (ア) 日本銀行代理店、同歳入代理店および同国債代理店業務ならびに地方公共団体の公金取扱業務
- (イ) 株式払込金の受入代理業務ならびに株式配当金および公社債元利金の支払代理業務

② 債務の保証（支払承諾）

③ 証券投資信託の窓口販売

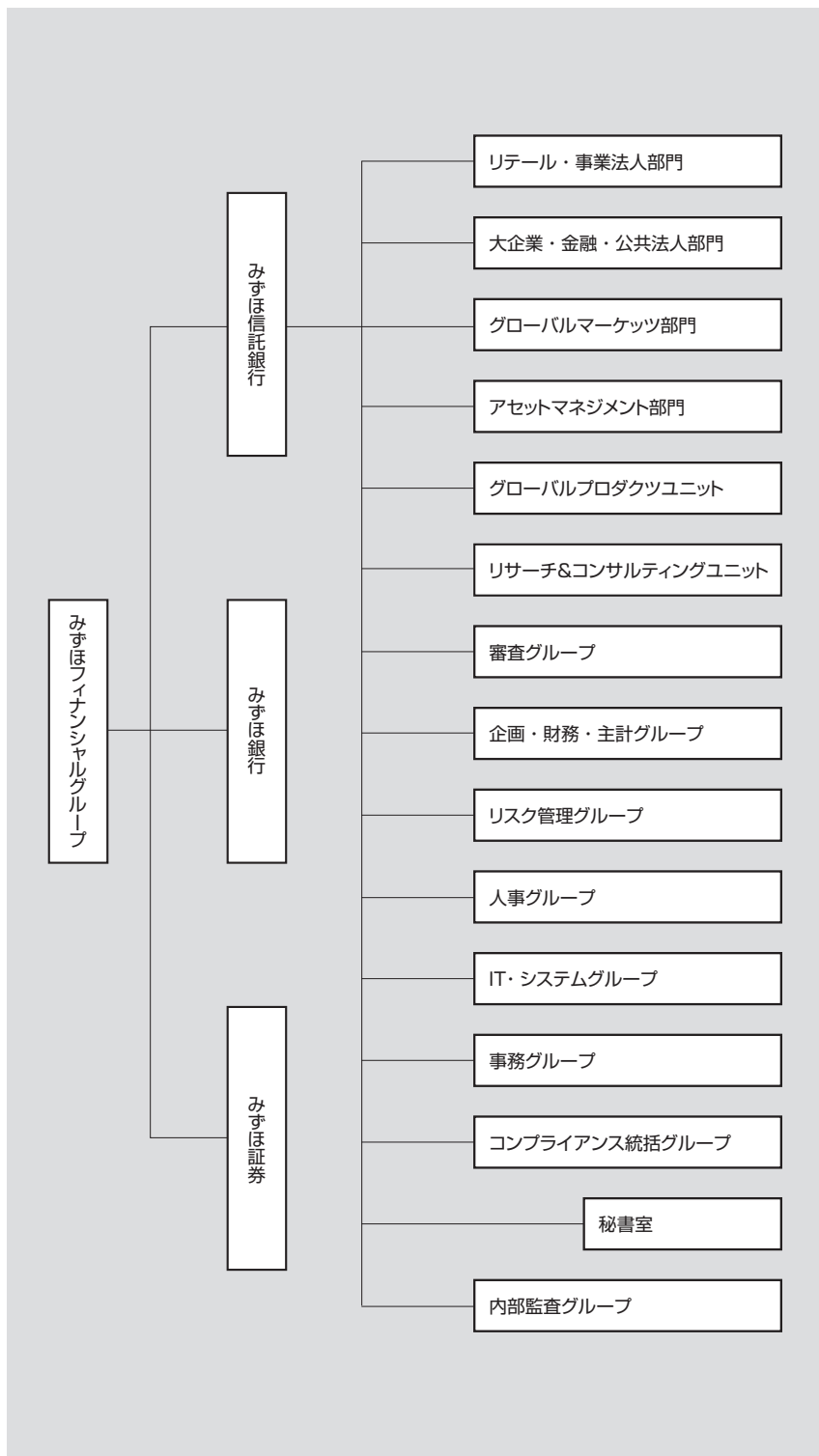
④ 金利、通貨等のデリバティブ取引

⑤ 保険商品の窓口販売

⑥ コンサルティング業務

⑦ 銀行代理業務

グループ事業系統図



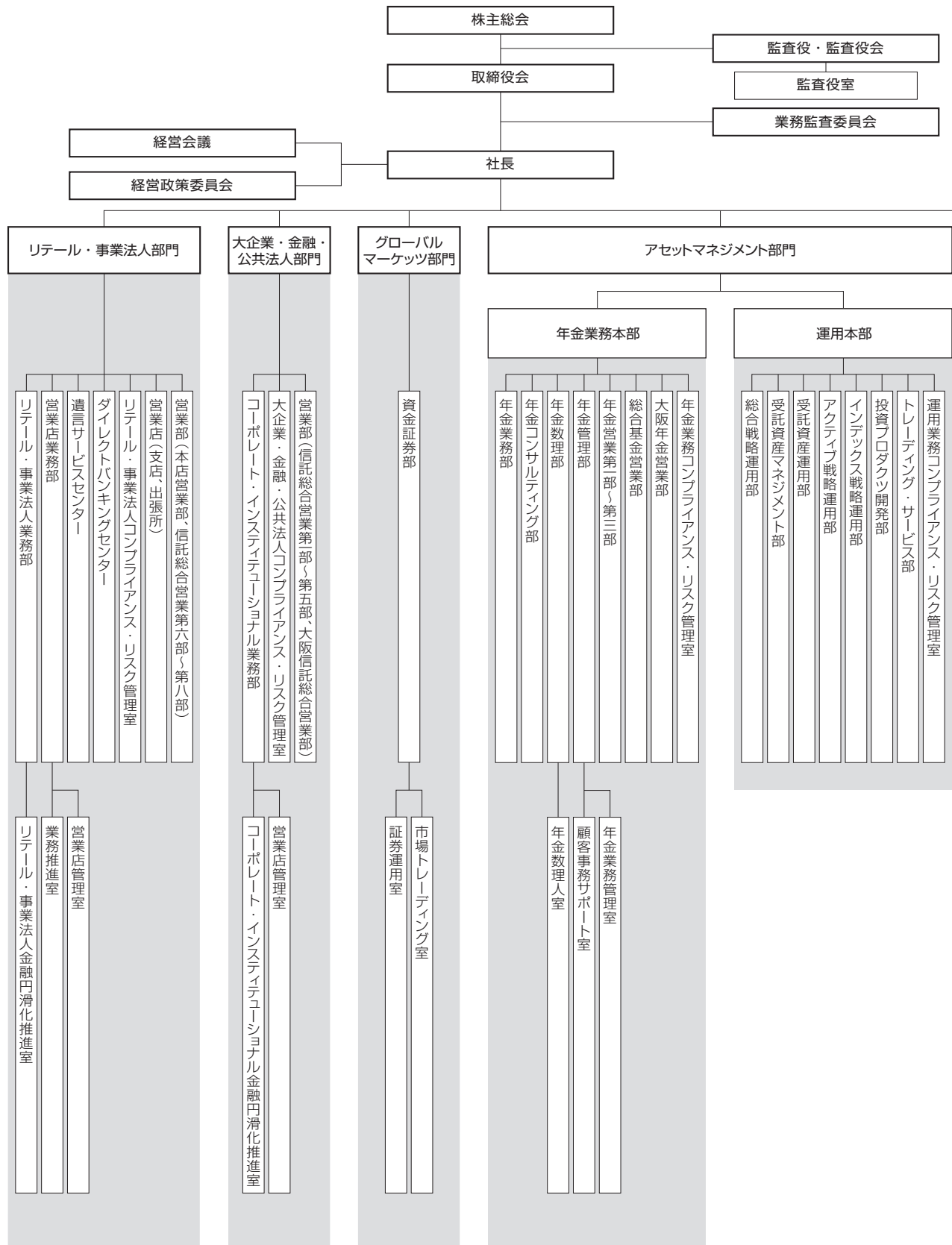
主な関係会社

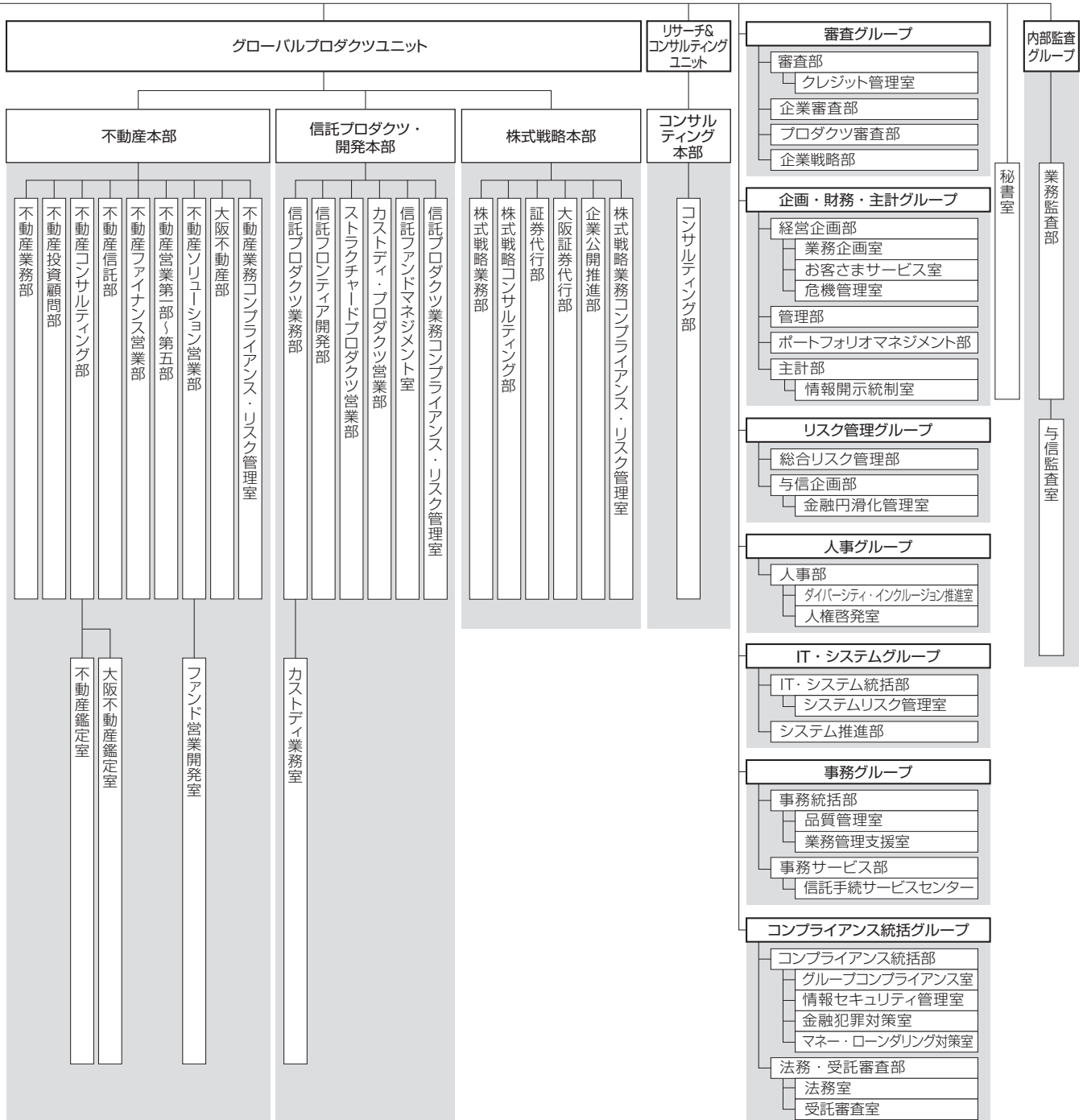
○：連結子会社 ◇：持分法適用関連会社

- みずほ不動産販売株式会社
[不動産仲介業務]
- Mizuho Trust & Banking Co. (USA)
[信託業務・銀行業務]
- Mizuho Trust & Banking (Luxembourg) S.A.
[信託業務・銀行業務]
- ◇日本株主データサービス株式会社
[事務代行業務]
- ◇日本ペンション・オペレーション・サービス株式会社
[年金制度管理及び事務執行業務]

注) [] 内には、主な関係会社が営んでいる主要な業務を記載しています。

組織図





(平成28年6月24日現在)

役員

取締役

取締役社長 (代表取締役)	なかの	たけお	武夫*
取締役副社長 (代表取締役)	さわ	かず	澤和久*
常務取締役	そぶえ	とし	祖父江敏雄*
常務取締役	え	はら	江原弘晃*
取締役	はつ	ざわ	初澤剛
取締役	さ	とう	佐藤康博
取締役	さ	たけ	佐竹正幸
取締役	お	の	小野傑
取締役	お	がわ	小川英治

監査役

常勤監査役	もん	ぐち	まさ	と
常勤監査役	はた	の	ひろ	ゆき
監査役	ふ	け	きよ	たか
監査役	なか	じま	りゅう	た
	門	野	真	人
	畑	野	敬	幸
	福	家	聖	剛
	中	島	隆	太

執行役員

副社長執行役員 営業統括	おか	やま	まこと
常務執行役員 グローバルマーケティング部門長 兼 グローバルプロダクツユニット共同ユニット長 兼 信託プロダクツ・開発本部長	わた	なべ	のぶ
常務執行役員 営業部店担当役員	おち	あい	さとる
常務執行役員 営業部店担当役員	むら	もと	ま
常務執行役員 リテール・事業法人部門長	かま	だ	たか
常務執行役員 アセットマネジメント部門長 兼 年金業務本部長兼運用本部長	ばん	とう	よし
常務執行役員 グローバルプロダクツユニット共同ユニット長 兼 不動産本部長	はら		まさ
常務執行役員 大企業・金融・公共法人部門長 兼 リサーチ&コンサルティングユニット長 兼 コンサルティング本部長	なか	むら	いさお
常務執行役員 グローバルプロダクツユニット共同ユニット長 兼 株式戦略本部長兼営業部店担当役員	さい	とう	けい
常務執行役員 営業部店担当役員	こ	いけ	とある
執行役員 福岡支店長	やま	なか	えい
執行役員 名古屋支店長	なか	みぞ	たつ
執行役員 不動産営業第二部長	たか	はた	まさ
執行役員 資金証券部長	かな	まる	まさ
執行役員 信託総合営業第三部長	おお	つか	たかし
執行役員 IT・システム統括部長	や	か	しょう
執行役員 リテール・事業法人業務部長	え	がわ	とし
執行役員 コーポレート・インスティテューショナル業務部長	だい	もん	ひで
執行役員 年金業務部長	むら	かみ	たく
執行役員 信託総合営業第八部長	じん	の	いさお
執行役員 不動産ソリューション営業部長	うめ	だ	けい
執行役員 本店営業部長	まち	なが	な
	岡	山	誠
	渡	辺	みつ
	落	合	充
	村	本	悟
	鎌	田	夫
	坂	東	史
	原		人
	中	村	志
	村		功
	池		徹
	山	中	英
	中	溝	達
	高	畠	正
	金	丸	昌
	大	塚	隆
	矢	部	章
	江	川	敏
	大	門	秀
	村	上	卓
	神	野	勲
	梅	田	圭
	町	長	直
			幸

注) 1. *の取締役は執行役員を兼務しています。
 2. 取締役のうち佐竹正幸、小野傑および小川英治の3氏は、会社法第2条第15号に定める社外取締役です。
 3. 監査役のうち福家聖剛および中島隆太の両氏は、会社法第2条第16号に定める社外監査役です。

(平成28年6月24日現在)

公益信託受託先

奨学金の給付

福岡中央ライオンズクラブ交通遺児育英基金
北海校校友会奨学基金
成田山新勝寺交通遺児等育英基金
後藤さく江交通遺児育英基金
佐野正一記念教育振興基金
ながの交通遺児等育英基金
森安育英基金
森安広島育英基金
御手洗毅記念奨学基金
田中奨学基金
廣田記念奨学基金
白井三千代奨学基金
山田徳郎奨学基金
静岡県立浜松商業高等学校同窓会奨学基金
筑波銀行記念奨学基金
上三川町ふるさと人材育成奨学基金
山野登一奨学基金
松下ハツヨ交通遺児育英奨学基金
西條忠雄記念育英基金
森安大学院生奨学基金
山本猛夫記念奨学基金
藤村兼吉・千恵子記念奨学基金
井原長治記念育英基金
校條すみ学生奨学基金
高島君子記念看護奨学基金
中村ものづくり庄内奨学基金

学校教育・社会教育に対する助成

武蔵野老人教育基金
東京府中ロータリークラブ教育振興基金
春日部市民スポーツ振興島村基金
伊達市青少年健全育成基金つじファンド
蔵王温泉教育振興基金
駒澤嘉いわき生涯学習振興基金
石川博敏記念磐田文化振興基金
チヨタ遠越準一文化振興基金
駒澤嘉須坂生涯学習振興基金
西川金一・ゆり子図書助成基金
土屋勝次・てる図書助成基金
荘内銀行ふるさと創造基金

学術の研究に対する助成

上越青少年交流健全育成雪ん子基金
古川梅三郎記念電気通信研究振興基金
柴山大五郎記念合併処理浄化槽研究基金
加藤辰次郎記念建設機械研究開発振興基金
下水道振興基金
鮎久晴富山県内大学等研究助成基金

医学に関する調査・研究に対する助成

美原脳血管障害研究振興基金
金沢記念心臓病研究振興基金
額原老年病学研究者奨学基金
臨床検査医学研究振興基金
小児科学研究振興基金
今井きみ記念骨髄移植研究基金
タニタ健康体重基金
素友会外科医学研究振興基金

福祉の向上を目的とする活動に対する助成

尼崎障害児教育援助基金
宝塚視覚障害者援助基金
松川善弥情緒障害児教育援助基金
金沢記念障害児教育諸学校援助基金
久保記念点字図書援助基金
自販連盲導犬育成基金
今野芳雄記念宮城県心身障害児教育振興基金
埼玉県交通安全対策協議会交通遺児援護基金
おかやま心の福祉基金
中西茂雄高齢者福祉基金
梅澤美江記念障害児教育支援基金

芸術・文化の振興に対する助成

信越化学地域文化振興基金
国華創刊百周年記念顕彰基金
小泉文夫記念民族音楽基金
三浦規記念音楽教育振興基金
大乘弘照箕面芸術文化振興基金

都市・自然環境の整備・保全に対する助成

遠藤記念三多摩自然環境保全基金
タカラ・ハーモニストファンド
あだちまちづくりトラスト

サントリー世界愛鳥基金

鉄道保線振興基金
福島銀行ふるさと自然環境基金
大成建設自然・歴史環境基金
春日井市東野コミュニティ基金
大阪市平野区川辺コミュニティ基金
仙台まちづくり八乙女記念基金
ヨコハマポートサイドまちづくりトラスト
エスベック地球環境研究・技術基金
さくら基金
地球環境日本基金

国際協力・国際交流促進に対する助成

貝島記念国際青少年交流基金
アジアコミュニティトラスト
久保田豊基金
慶州ナザレ園等大韓民国在住日本人婦人援助基金
アフリカ支援基金
安田和風記念アジア青少年交流基金
大乘弘照高校生国際交流基金
アドラ国際援助基金
武富士記念ジャパントラスト
安田和風記念ジャパントラスト
岡田みさこ記念ジャパントラスト
杉浦吾男記念ジャパントラスト
みずほアジア人材育成基金

その他

天皇陛下御即位記念国民公園保存基金
鮎久晴富山社会福祉支援基金