

コーポレートデータ

-
- 132 **みずほフィナンシャルグループのコーポレートデータ**
主要な事業の内容
組織図およびグループ事業系統図
- 134 **みずほ銀行のコーポレートデータ**
主要な業務の内容
グループ事業系統図
組織図
役員
- 140 **みずほ信託銀行のコーポレートデータ**
主要な業務の内容
グループ事業系統図
組織図
役員
公益信託受託先
- 146 **みずほ証券のコーポレートデータ**
主要な業務の内容
役員
組織図
- 150 **グループの国内ネットワーク**
店舗（支店・出張所）
銀行代理業者
信託代理店
- 166 **グループの海外ネットワーク**
支店・出張所・駐在員事務所・現地法人等
みずほ銀行の外国における受託者
- 170 **グループの子会社・関連会社**
-

● 当セクションでは和暦を使用しています。

主要な事業の内容

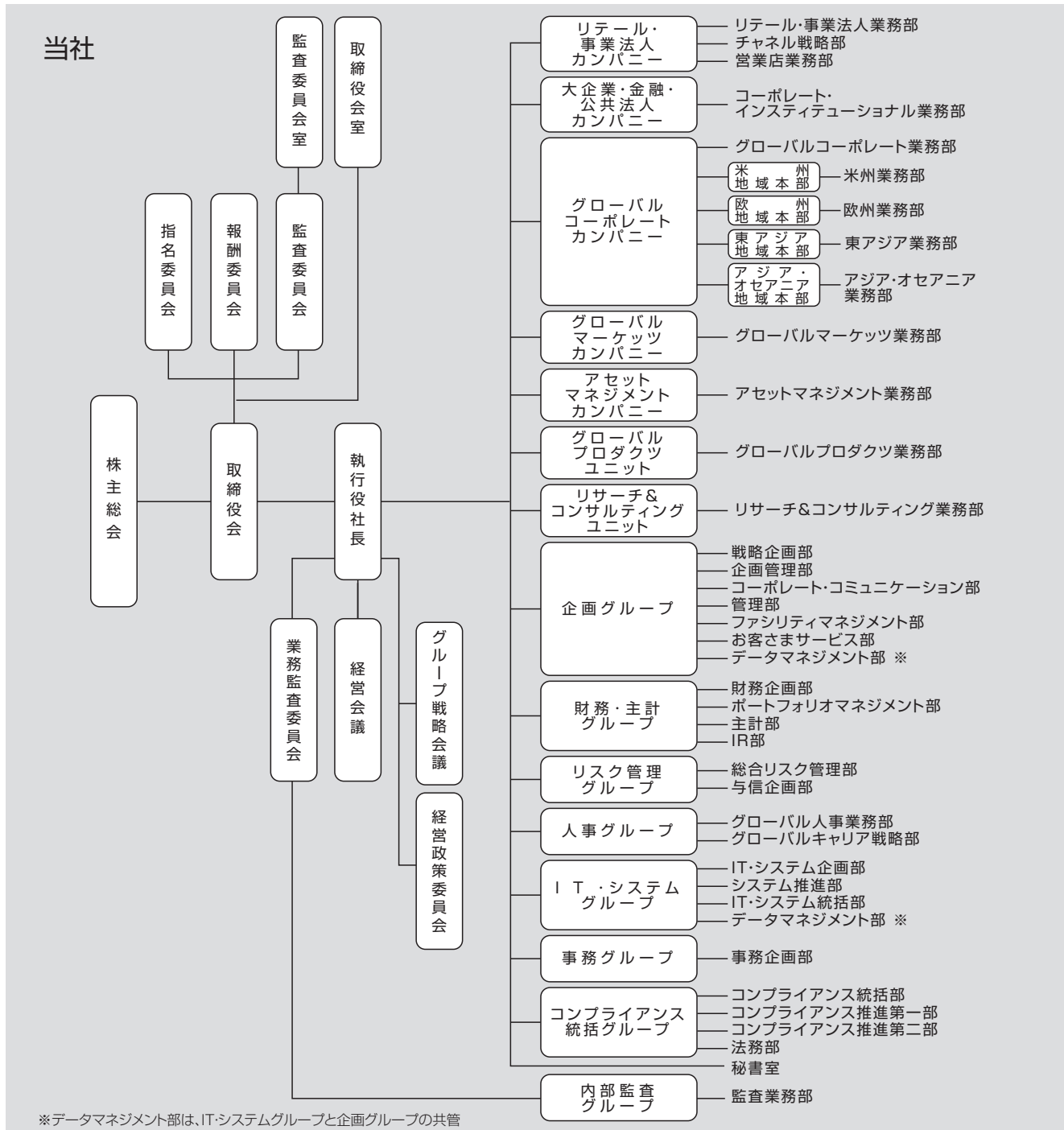
みずほフィナンシャルグループは、銀行持株会社として、銀行持株会社、銀行、証券専門会社、その他銀行法により子会社とすることができる会社の経営管理およびこれに附帯する業務、その他銀行法により銀行持株会社が営むことのでき

る業務を行うことを事業目的とし、グループの経営効率の向上と事業分野、機能面における特色・強みの結合を実現するために必要な経営管理等を行っています。

(平成28年6月24日現在)

組織図およびグループ事業系統図

みずほフィナンシャルグループ ● 主要な事業の内容、組織図およびグループ事業系統図



※データマネジメント部は、IT・システムグループと企画グループの共管

主な関係会社

○: 連結子会社 ◇: 持分法適用関連会社



(平成28年6月24日現在)

平成28年7月1日に、米国銀行持株会社 Mizuho Americas LLC をみずほ銀行100%出資にて設立し、当グループの主要な米国現地法人をその傘下に再編しました。