

〈みずほ〉の拠点

〈みずほ〉は、国内全都道府県および海外主要都市に展開する拠点網を活用して、お客さまの円滑な経済活動を支えるとともに、多様化・グローバル化する金融ニーズにお応えしています。

国内店舗 (平成27年5月31日現在)

国内店舗数

みずほ銀行: 461 (本支店421、出張所40)

※振込専用支店41店、口座振替専用支店2店、ATM統括支店1店、インターネット支店1店、確定拠出年金支店1店を除く

みずほ信託銀行: 53 (本支店36、出張所17 (うちトラストラウンジ16))

みずほ証券: 274 (本支社3、支店105、プラネットブース165、FA営業部1)

みずほ銀行その他の拠点

- ・外貨両替業務を中心とした出張所: 成田空港5カ所、関西国際空港2カ所、羽田空港4カ所
- ・店舗外貨自動両替機: 成田空港4カ所
- ・外貨両替業務を専門に手掛けるブース(愛称「外貨両替ショップ」): 7カ店

みずほ銀行の店舗外現金自動設備49,526カ所 (平成27年3月31日現在)

- うち共同利用ATM(イオン銀行) 4,881カ所
- 共同利用ATM(イーネット) 13,107カ所
- 共同利用ATM(ローソン) 10,778カ所
- 共同利用ATM(セブン銀行) 19,355カ所

北陸・甲信越

- みずほ銀行 8カ店
- みずほ信託銀行 2カ店
- みずほ証券 12拠点
(うちプラネットブース5)

中国

- みずほ銀行 9カ店 / 1出張所
- みずほ信託銀行 2カ店
- みずほ証券 9拠点
(うちプラネットブース3)

四国

- みずほ銀行 6カ店
- みずほ信託銀行 1出張所
- みずほ証券 6拠点
(うちプラネットブース2)

九州

- みずほ銀行 11カ店 / 1出張所
- みずほ信託銀行 3カ店
- みずほ証券 11拠点
(うちプラネットブース3)

沖縄

- みずほ銀行 1カ店

北海道

- みずほ銀行 6カ店
- みずほ信託銀行 1カ店
- みずほ証券 1拠点

東北

- みずほ銀行 10カ店
- みずほ信託銀行 1カ店
- みずほ証券 5拠点

関東(除く東京)

- みずほ銀行 118カ店 / 8出張所
(うち大宮ローンコンサルティングスクエア1)
- みずほ信託銀行 9カ店 / 4出張所
- みずほ証券 55拠点
(うちプラネットブース36)

東京

- みずほ銀行 173カ店 / 28出張所
(うち渋谷ローンコンサルティングスクエア1、町田ローンコンサルティングスクエア1)
- みずほ信託銀行 12カ店 / 10出張所
- みずほ証券 110拠点
(うちプラネットブース88)

東海

- みずほ銀行 18カ店
- みずほ信託銀行 2カ店
- みずほ証券 16拠点
(うちプラネットブース4)

近畿(除く大阪)

- みずほ銀行 26カ店 / 1出張所
(うち神戸ローンコンサルティングスクエア1)
- みずほ信託銀行 2カ店
- みずほ証券 22拠点
(うちプラネットブース8)

大阪

- みずほ銀行 35カ店 / 1出張所
(うち東京営業部大阪外為サービスオフィス出張所1)
- みずほ信託銀行 2カ店 / 2出張所
- みずほ証券 27拠点
(うちプラネットブース16)

海外拠点 (平成27年6月30日現在)

みずほ銀行:81拠点

- 海外支店
- 海外出張所
- 海外駐在員事務所
- 海外現地法人

みずほ信託銀行:2拠点

- 海外現地法人

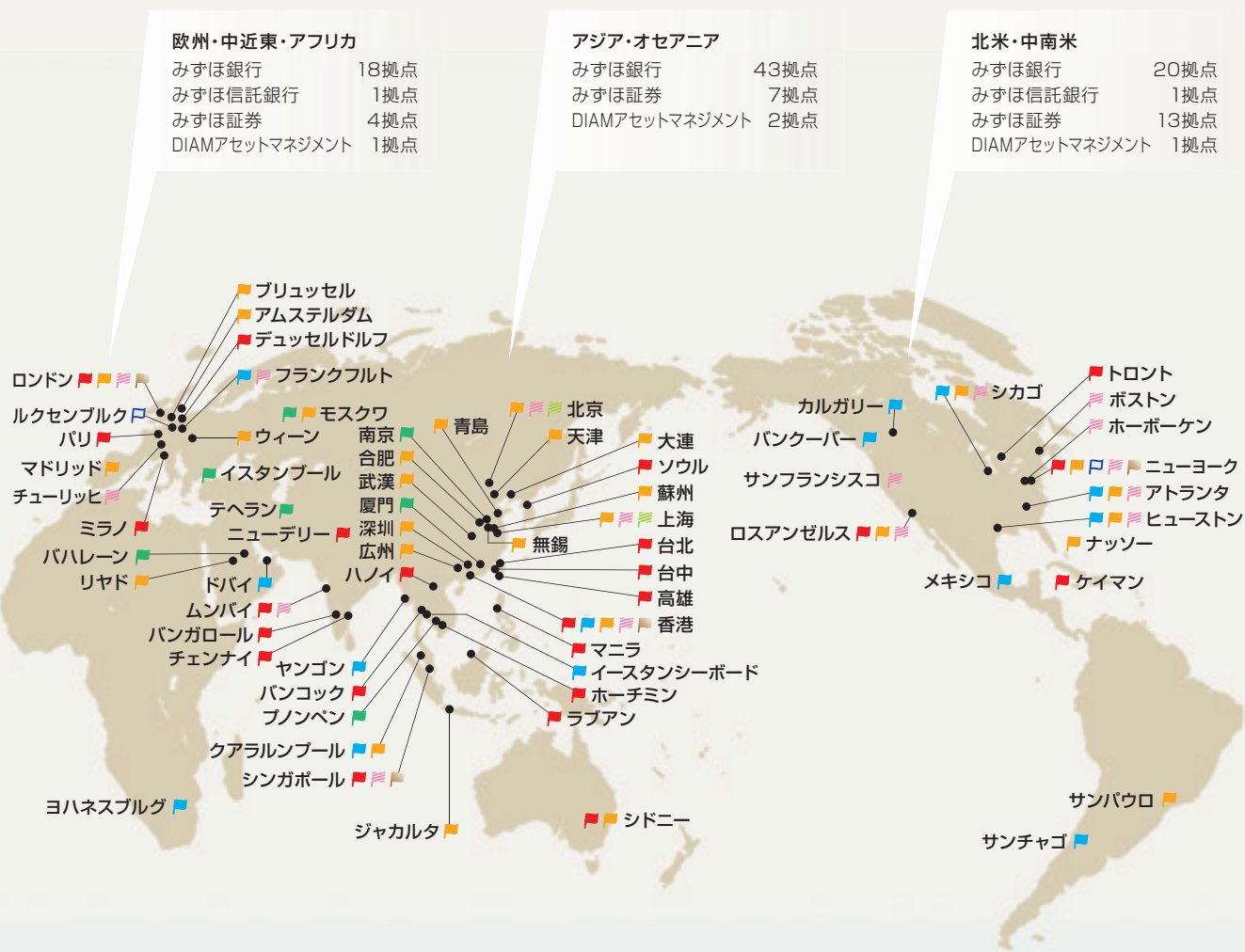
みずほ証券:24拠点

- 海外現地法人
- 海外駐在員事務所

DIAMアセットマネジメント:4拠点

- 海外現地法人

※海外現地法人は、本支店・出張所・駐在員事務所を含む



- みずほ銀行は、平成26年8月に現地当局よりアーメダバード(インド)出張所開設認可を取得し、平成27年度上期中の開設を目指して準備しています。
- みずほ銀行は、平成26年10月に現地当局よりヤンゴン支店開設認可を取得し、平成27年度上期中の開設を目指して準備しています。
- オランダみずほ銀行は、平成27年1月に現地当局よりウィーン支店開設認可を取得し、平成27年度上期中の開設を目指して準備しています。
- みずほ銀行は、平成27年3月にイースタンシーボード(タイ王国)出張所を開設し営業を開始しました。

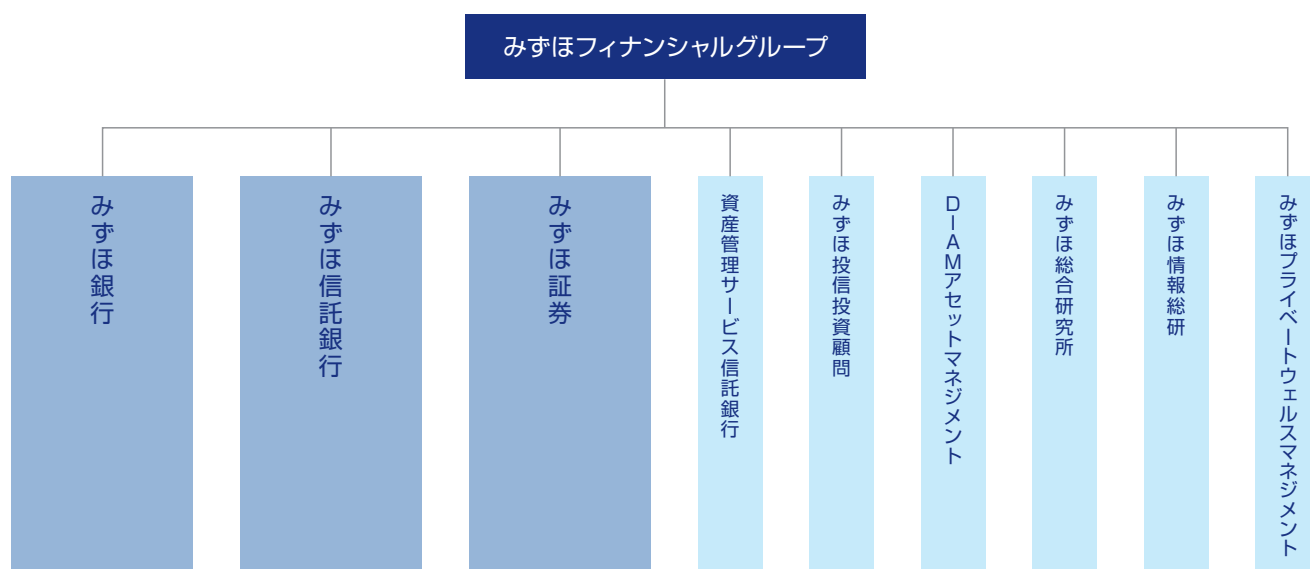
会社概要

商号：	株式会社みずほフィナンシャルグループ
上場(証券コード)：	東京証券取引所第一部(8411) ニューヨーク証券取引所(MFG)
所在地：	〒100-8176 東京都千代田区大手町一丁目5番5号 TEL:03(5224)1111(代表)
代表者：	執行役社長 佐藤 康博
資本金：	2兆2,554億円
発行済株式総数：	25,536,649,967株 普通株式 24,621,897,967株 優先株式 914,752,000株
従業員数：	1,152人 (みずほフィナンシャルグループおよび 連結子会社就業者数合計 54,784人)
設立日：	平成15年1月8日

(平成27年3月31日現在)



〈みずほ〉のグループストラクチャー



〈みずほ〉の情報発信

ウェブサイト

当グループの会社概要やニュースリリース、財務情報、IR情報をはじめ各種情報を和文と英文で掲載しています。またスマートフォンでも、快適にご覧いただくことができます。

ご登録いただいた方にニュースリリース掲載を電子メールでお知らせするサービスも提供しています。

みずほフィナンシャルグループ ウェブサイト
<http://www.mizuho-fg.co.jp/index.html>



ソーシャルメディア

CSR活動やCM動画といったさまざまな取り組みを発信しています。

 みずほフィナンシャルグループ 公式Facebookページ
<https://www.facebook.com/mizuhofg>

 みずほフィナンシャルグループ YouTube公式チャンネル
<https://www.youtube.com/user/MizuhoFGOfficial>



主なグループ会社ウェブサイト

みずほ銀行
<http://www.mizuhobank.co.jp/index.html>

みずほ信託銀行
<http://www.mizuho-tb.co.jp/index.html>

みずほ証券
<http://www.mizuho-sc.com/index.html>

資産管理サービス信託銀行
<http://www.tcsb.co.jp/index.html>

みずほ投信投資顧問
<http://www.mizuho-am.co.jp/index.html>

DIAMアセットマネジメント
<http://www.diam.co.jp/>

みずほ総合研究所
<http://www.mizuho-ri.co.jp/index.html>

みずほ情報総研
<http://www.mizuho-ir.co.jp/index.html>



MIZUHO

株式会社 三井住友銀行
MIZUHO BANK, LTD.
Mitsubishi Sumitomo Bank, Ltd.