

リスク管理

基本的な考え方

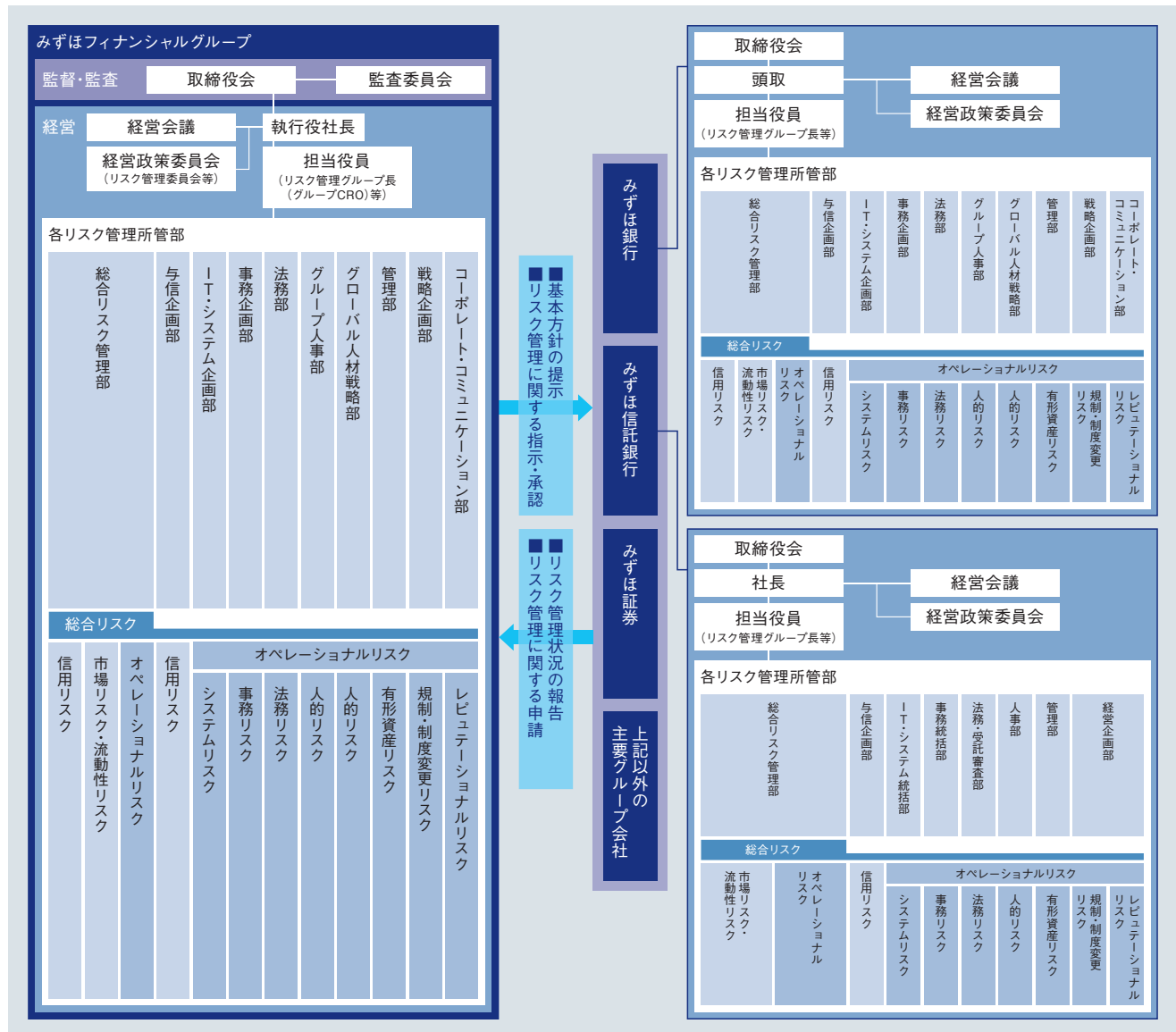
当グループでは、グループ全体・グループ会社各社の経営の健全性・安定性を確保しつつ企業価値を高めていくために、業務やリスクの特性に応じて保有するリスクを適切に管理し、コントロールしていくことを経営上の最重要課題の1つとして認識し、リスク管理態勢の整備に取り組んでいます。

みずほフィナンシャルグループでは、各種リスクの明確な定義、適切なリスク管理を行うための態勢の整備と人材の育成、リスク管理態勢の有効性および適切性の監査の実施等

を内容とした、当グループ全体に共通するリスク管理の基本方針を取締役会において制定しています。当グループは、この基本方針に則りさまざまな手法を活用してリスク管理の高度化を図る等、リスク管理の強化に努めています。

リスク管理態勢の概要

当グループにおいては、グループ内の各社において業務内容や保有するリスクの規模・態様に応じた適切なリスク管理を行うとともに、みずほフィナンシャルグループが当グループ



全体のリスク管理を統括する態勢としています。

具体的には、みずほフィナンシャルグループは、グループCRO(Group Chief Risk Officer)であるリスク管理グループ長を委員長とするリスク管理委員会にて、当グループのリスク全般を一元的に管理しています。グループCROはリスク管理の状況等を定期的および必要に応じて、取締役会、監査委員会、経営会議、執行役社長に報告しています。みずほフィナンシャルグループは、主要グループ会社からリスク管理の状況等について定期的および必要に応じて報告・申請を受けるとともに、主要グループ会社に対してリスク管理に関する適切な指示を行っています。

さらに、主要グループ会社においても、それぞれが各種リスクの管理態勢を整備し、自社のグループ会社からリスクの状況等について定期的および必要に応じて報告を受けるとともに、自社のグループ会社に対してリスク管理に関する適切な指示を行っています。

総合的なリスク管理について

基本的な考え方

当グループでは、当グループで保有するリスクを、リスクの要因別に「信用リスク」、「市場リスク」、「流動性リスク」、「オペレーショナルリスク」等に分類し、各リスクの特性に応じた管理を行っています。

また、当グループでは、各リスクカテゴリーでの管理に加え、リスクを全体として把握・評価し、必要に応じて定性・定量それぞれの面から適切な対応を行い、経営として許容できる範


囲にリスクを制御していく、総合的なリスク管理態勢を構築しています。

当グループでは、みずほフィナンシャルグループが定めた総合的なリスク管理に関する基本的な方針のもと、リスクを幅広く多面的に捉え、複数のリスクが内在する業務等(決済業務・信託業務等)のリスク管理方法も含めたリスク管理の高度化に積極的に取り組んでいます。

リスクキャピタル配賦

当グループでは、グループ全体が抱えているリスクを可能な限り把握し、リスクキャピタル配賦の枠組みのもと、その総量を当グループの財務体力の範囲内にとどめる運営を実施しています。

具体的には、みずほフィナンシャルグループが主要グループ会社に対しておのおののグループ会社分も含めたリスクキャピタルを配賦し、各社のリスク上限としてリスク制御を行うとともに、当グループ全体(連結ベース)として保有するリスクが資本金等の財務体力を超えないように経営としての許容範囲内にリスクを制御しています。当グループでは、この枠組みのもとで、経営の健全性を確保するためにリスクキャピタルの状況を定期的にモニタリングし、各社内での取締役会等に報告しています。なお、みずほ銀行、みずほ信託銀行、みずほ証券に対しては、各リスクカテゴリー別にリスクキャピタルを配賦するとともに、各社内において業務運営単位等で配賦する枠組みを構築しています。

リスクカテゴリー	定義
信用リスク	与信先の財務状況の悪化等により、資産(オフバランス項目を含む)の価値が減少または消失し、当グループが損失を被るリスク
市場リスク	金利・株価・為替等の変動により損失を被るリスク。市場の混乱等で市場において取引ができなくなったり、通常より著しく不利な価格での取引を余儀なくされることにより損失を被るリスク(市場流動性リスク)を含む
流動性リスク	当グループの財務内容の悪化等により必要な資金が確保できなくなり資金繰りがつかなくなる場合や、通常より著しく高い金利での資金調達を余儀なくされることにより損失を被るリスク
オペレーショナルリスク	システムリスク、事務リスク等により構成され、内部プロセス・人・システムが不適切であることもしくは機能しないこと、または外生的事象が生起することから当グループに生じる損失に係るリスク (構成する各リスクの詳細  資料編 リスク管理態勢 P104)