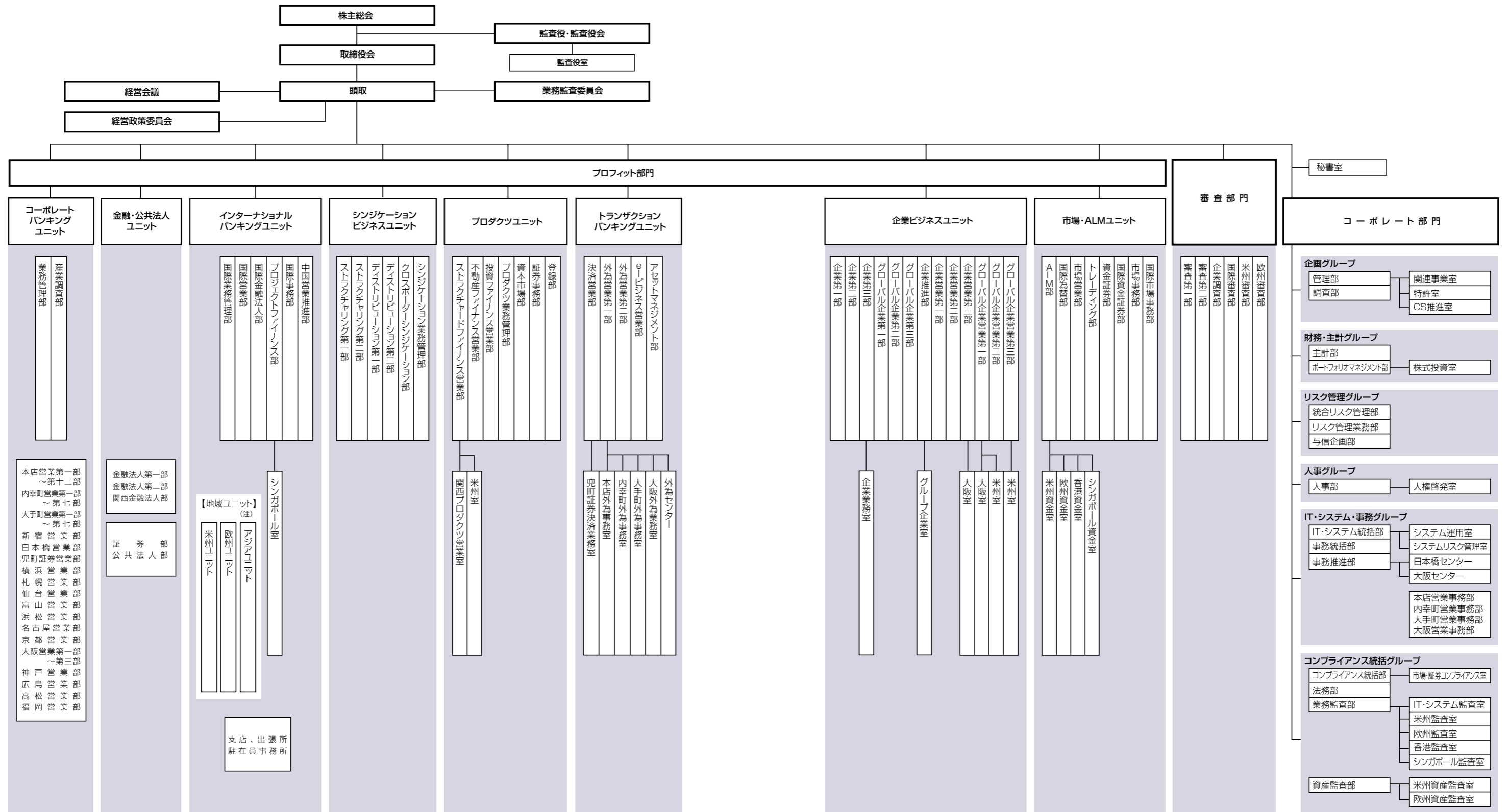


## 主要な業務の内容

- (1) 預金業務
  - ①預金  
当座預金、普通預金、通知預金、定期預金、別段預金、納税準備預金、非居住者円預金および外貨預金等を取り扱っています。
  - ②譲渡性預金  
譲渡可能な定期預金を取り扱っています。
- (2) 債券業務  
みずほコーポレート銀行債券の発行を行っています。
- (3) 貸出業務
  - ①貸付  
手形貸付、証書貸付および当座貸越を取り扱っています。
  - ②手形の割引  
銀行引受手形、商業手形および荷付為替手形の割引を取り扱っています。
- (4) 商品有価証券売買業務  
国債等公共債の売買業務を取り扱っています。
- (5) 有価証券投資業務  
預金の支払準備および資金運用のため、国債、地方債、社債、株式およびその他の証券に投資しています。
- (6) 内国為替業務  
送金為替、当座振込および代金取立等を取り扱っています。
- (7) 外国為替業務  
輸出、輸入および外国送金その他外国為替に関する各種業務を取り扱っています。
- (8) 社債受託および登録業務  
担保附社債信託法による社債の受託業務、社債の管理の受託業務、公社債の募集の受託業務、公社債の登録業務等を行っています。
- (9) 附帯業務
  - ①代理業務
    - a.日本銀行代理店、同歳入代理店および同国債代理店業務並びに地方公共団体の公金取扱業務
    - b.株式払込金の受入代理業務並びに株式配当金および公社債元利金の支払代理業務
    - c.中小企業金融公庫等の代理貸付業務
  - ②保護預り
  - ③有価証券の貸付
  - ④債務の保証（支払承諾）
  - ⑤公共債の引受
  - ⑥国債等公共債および証券投資信託の窓口販売
  - ⑦コマーシャル・ペーパー等の取り扱い
  - ⑧確定拠出年金業務
  - ⑨信託代理店業務

組織図

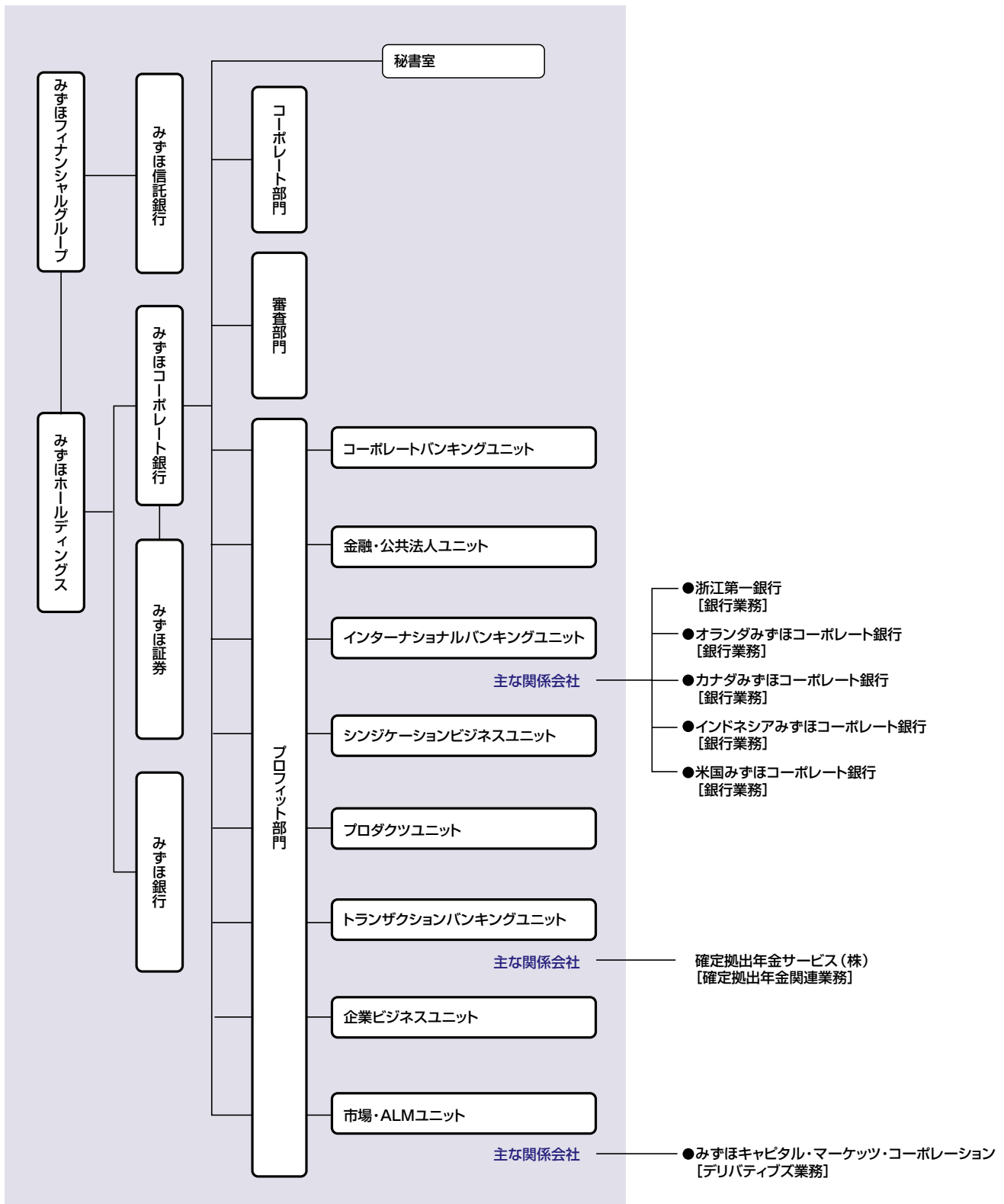


みずほコーポレート銀行のコーポレートデータ

みずほコーポレート銀行のコーポレートデータ

(注) 国際バンキングユニットの地域ユニットにおける部は以下の通り。  
 米州業務管理部、米州リスク管理部、米州事務部、米州システム部、米州営業第一部～第二部、米州プロダクツ営業部、  
 欧州業務管理部、欧州事務・システム部、欧州営業第一部～第三部、  
 アジア業務管理部

グループ事業系統図



注) 1. 主な関係会社のうち、●印は連結対象子会社、他は持分法適用関連会社です。  
 注) 2. [ ] 内には、主な関係会社が営んでいる主要な業務を記載しています。

(平成15年6月25日現在)

## 役員

### 取締役

取締役頭取 (代表取締役)		さい とう 齋 藤	ひろし 宏 *
取締役副頭取 (代表取締役)	コンプライアンス統括グループ 統括役員	もり のぶ 森 信	ひろ博 *
取締役副頭取 (代表取締役)		おお うち 大 内	あき 昭 *
取締役副頭取 (代表取締役)		いけ だ 池 田	ひこ 彦 *
専務取締役	インターナショナルバンキング ユニット統括役員	うえ の 植 野	みち 道 お 雄 *
常務取締役	企画グループ統括役員 兼審査統括役員	こ とう 後 藤	たか し 高 志 *
常務取締役	コーポレートバンキング ユニット統括役員	き た の 喜 多 野	とし かず 利 和 *

### 監査役

常勤監査役		やま しろう 山 城	こう えい 興 英
常勤監査役		みや ざき 宮 崎	じゅん いち 純 一
監査役 (非常勤)		の ざき 野 崎	ゆき お 幸 雄
監査役 (非常勤)		たけ うち 竹 内	あき お 彰 雄

### 執行役員

常務執行役員	金融・公共法人ユニット統括役員 兼市場・ALMユニット副担当役員	なか じま 中 島	のり お 敬 雄
常務執行役員	営業担当役員	やま うち 山 内	しず ひろ 静 弘
常務執行役員	営業担当役員	ふく だ 福 田	まこと 眞
常務執行役員	市場・ALMユニット統括役員	とり い 鳥 居	けい し 敬 司
常務執行役員	財務・主計グループ統括役員	なか やま 中 山	つね ひろ 恒 博
常務執行役員	欧州地域統括役員	さ とう 佐 藤	せい いちろう 清 一郎
常務執行役員	米州地域統括役員 兼ケイマン支店長	なが と 長 門	まさ つく 正 貢
常務執行役員	営業担当役員	さ とう 佐 藤	なお き 直 樹
常務執行役員	営業担当役員	あさ だ 浅 田	しゅん いち 俊 一
常務執行役員	IT・システム・事務グループ 統括役員	いま い 今 井	のぶ しげ 伸 茂
常務執行役員	プロダクツユニット統括役員 兼営業担当役員	くろ だ 黒 田	のり まさ 則 正
常務執行役員	リスク管理グループ統括役員 兼人事グループ統括役員	き がわ 木 川	まこと 眞

常務執行役員	営業担当役員	おき もと 沖 本	たか し 隆 史
常務執行役員	アジア地域統括役員	みや ざき 宮 崎	やす ふみ 泰 史
常務執行役員	営業担当役員	き むら 木 村	はしめ 始
常務執行役員	トランザクションバンキングユニット 統括役員兼IT・システム・事務 グループ副担当役員	た なか 田 中	しん いちろう 慎 一郎
執行役員	上海支店長	あか まつ 赤 松	きよ しげ 清 茂
執行役員	内幸町営業第一部長	との いけ 外 池	とむら 徹
執行役員	企業営業第一部長 兼企業第一部長	かな もり 金 森	かず お 一 雄
執行役員	業務管理部長	お の 小 野	まさ と 正 人
執行役員	人事部長	いけ だ 池 田	こう いち 浩 一
執行役員	日本橋営業部長	まつ だ 松 田	きよ と 清 人
執行役員	財務・主計グループ・シニア コーポレートオフィサー	にし ぼり 西 堀	さとし 利
執行役員	大阪営業第二部長	たか はし 高 橋	なお き 直 樹
執行役員	大手町営業第一部長	ふじ おか 藤 岡	まさ お 正 男
執行役員	ディストリビューション第一部長	みの だ 蓑 田	しゅう さく 秀 策
執行役員	本店営業第十二部長 兼内幸町営業第三部長	さ 子 佐 子	まれ 希 と 人
執行役員	与信企画部長	やま もと 山 本	しげる 茂
執行役員	調査部長	なか じま 中 島	あつ し 厚 志
執行役員	企画グループ・シニア コーポレートオフィサー	こ さき 小 崎	てつ し 哲 資
執行役員	インターナショナルバンキング ユニット・シニアコーポレート オフィサー	さ とう 佐 藤	やす ひろ 康 博
執行役員	内幸町営業第四部長 兼内幸町営業第六部長	にし じま 西 島	のぶ たけ 信 竹
執行役員	大手町営業第六部長 兼大手町営業第七部長	なが はま 永 浜	みつ ひろ 光 弘

(注) 1. \*印の取締役は執行役員を兼務しています。  
2. 監査役のうち、野崎幸雄氏は、株式会社の監査等に関する商法の特例に  
関する法律第18条第1項に定める社外監査役です。

(平成15年6月25日現在)

## 国内ネットワーク

### 本店

〒100-8210 東京都千代田区丸の内1-3-3  
TEL (03) 3214-1111

### 内幸町営業部

〒100-0011 東京都千代田区内幸町1-1-5  
TEL (03) 3596-5511

### 大手町営業部

〒100-0004 東京都千代田区大手町1-5-5  
TEL (03) 3201-7811

### 日本橋営業部

〒103-0028 東京都中央区八重洲1-2-16  
TEL (03) 5202-3811

### 新宿営業部

〒100-0023 東京都新宿区西新宿1-17-1  
TEL (03) 5322-4311

### 兜町証券営業部

〒103-0026 東京都中央区日本橋兜町6-7  
TEL (03) 3669-6811

### 札幌営業部

〒060-0003 北海道札幌市中央区北三条西3-1-44  
TEL (011) 231-6731

### 仙台営業部

〒980-0811 宮城県仙台市青葉区一番町3-1-26  
TEL (022) 713-3311

### 富山営業部

〒930-0004 富山県富山市桜橋通り5-13  
TEL (076) 444-3521

### 横浜営業部

〒231-0005 神奈川県横浜市中区本町3-33  
TEL (045) 633-3411

### 浜松営業部

〒430-0933 静岡県浜松市鍛冶町332-1  
TEL (053) 452-6221

### 名古屋営業部

〒460-0003 愛知県名古屋市中区錦1-19-24  
TEL (052) 205-3111

### 京都営業部

〒600-8008 京都府京都市下京区四条通烏丸東入長刀鉾町20  
TEL (075) 231-6221

### 大阪営業部

〒541-0042 大阪府大阪市中央区今橋4-2-1  
TEL (06) 6223-6811

### 神戸営業部

〒650-0021 兵庫県神戸市中央区三宮町1-3-1  
TEL (078) 333-6431

### 広島営業部

〒730-0031 広島県広島市中区紙屋町2-1-1  
TEL (082) 245-5131

### 高松営業部

〒760-0017 香川県高松市番町1-6-8  
TEL (087) 823-2011

### 福岡営業部

〒810-0001 福岡県福岡市中央区天神1-13-1  
TEL (092) 734-3211

\*他に振り込み専用支店として「一号支店」「二号支店」「三号支店」「四号支店」「五号支店」「六号支店」「七号支店」「八号支店」「九号支店」「十号支店」「十一号支店」「十二号支店」「十四号支店」「十五号支店」「日産支店」があります。なお、振り込み専用支店は一般口座の開設等にはご利用いただけません。

(平成15年5月31日現在)

## 海外ネットワーク

### 北米・南米

#### ニューヨーク支店

**New York Branch**  
1251 Avenue of the Americas,  
New York, NY 10020, U.S.A.  
TEL 1-212-282-3000

#### ニューヨーク支店シカゴ出張所

**Chicago Branch**  
AT&T Corporate Center, Suite 2600, 227 West  
Monroe Street, Chicago, IL 60606, U.S.A.  
TEL 1-312-855-1111

#### ロスアンゼルス支店

**Los Angeles Agency**  
350 South Grand Avenue, Suite 1500,  
Los Angeles, CA 90071, U.S.A.  
TEL 1-213-243-4500

#### パナマ支店

**Panama Branch**  
Plaza Internacional, Vía España, P.O.Box 2637,  
Panama 9A, Republic of Panama  
TEL 507-269-6111

#### メキシコ駐在員事務所

**Mexico Representative Office**  
Edificio Omega, Campos Eliseos No.345-11,  
Col. Chapultepec Polanco, Deleg. Miguel  
Hidalgo, 11560 Mexico, D.F., Mexico  
TEL 52-55-5281-5037

#### サンパウロ駐在員事務所

**São Paulo Representative Office**  
Avenida Paulista, 7-11 andar, CEP. 01310-926,  
São Paulo, SP, Brazil  
TEL 55-11-251-4199

### ヨーロッパ・中近東

#### ロンドン支店

**London Branch**  
River Plate House, 7-11 Finsbury Circus,  
London EC2M 7DH, UK  
TEL 44-20-7012-4000

#### パリ支店

**Paris Branch**  
Washington Plaza 40, rue Washington, 75408  
Paris Cedex 08, France  
TEL 33-1-5383-4100

#### デュッセルドルフ支店

**Düsseldorf Branch**  
Königsallee 60 D, 40212 Düsseldorf,  
F.R.Germany  
TEL 49-211-13020

#### ミラノ支店

**Milan Branch**  
Via Senato 14/16, 20121 Milan, Italy  
TEL 39-02-760-861

#### マドリッド支店

**Madrid Branch**  
Torre Picasso Planta 9,  
Plaza Pablo Ruiz Picasso, 1 AZCA,  
28020 Madrid, Spain  
TEL 34-91-597-2612

#### バハレーン駐在員事務所

**Bahrain Representative Office**  
Suite 201-202, Entrance 4,  
2nd Floor Manama Center, Manama, Bahrain  
(P.O. BOX5759, Manama, Bahrain)  
TEL 973-224522

#### テヘラン駐在員事務所

**Tehran Representative Office**  
3rd Floor, No.1, 14th Street,  
Khaled Esfandeh Avenue, Tehran 15117, Iran  
TEL 98-21-872-6593

### アジア・オセアニア

#### ソウル支店

**Seoul Branch**  
14th Floor, Nae Wei Building, 6, 2-ka, Eulji-ro,  
Chung-ku, Seoul, Republic of Korea  
TEL 822-3782-8500

#### 上海支店

**Shanghai Branch**  
25th Floor, HSBC TOWER., 101 Yin Cheng  
East Road, Pudong New Area, Shanghai  
200120, The People's Republic of China  
TEL 86-21-6841-0001

#### 大連支店

**Dalian Branch**  
6th Floor, Senmao Building, Zhongshan  
Road 147, Xigang District, Dalian 116011, The  
People's Republic of China  
TEL 86-411-3602543

#### 北京支店

**Beijing Branch**  
8th Floor, Chang-Fu-Gong Office Building, Jia 26,  
Jianguomenwai Street, Chaoyang District,  
Beijing 100022, The People's Republic of China  
TEL 86-10-6513-9026

#### 深圳支店

**Shenzhen Branch**  
21st Floor, Shenzhen International Financial  
Building, Jian She Lu, Shenzhen, Guangdong  
Province, The People's Republic of China  
TEL 86-755-8222-1918

#### 天津駐在員事務所

**Tianjin Representative Office**  
Room 2202, Tianjin International Building 75,  
Nanjing Road, Tianjin,  
The People's Republic of China  
TEL 86-22-2330-5448

#### 南京駐在員事務所

**Nanjing Representative Office**  
Room 801, Nanjing Grand Hotel, 208 Guangzhou  
Road, Nanjing, Jiangsu Province, The People's  
Republic of China  
TEL 86-25-332-9379

#### 武漢駐在員事務所

**Wuhan Representative Office**  
Room 305, Holiday Inn Tian-an Wuhan,  
868 Jiefang Dadao, Wuhan 430022,  
The People's Republic of China  
TEL 86-27-8582-1155

**廈門駐在員事務所**

*Xiamen Representative Office*  
Room 915, East Ocean Building Hotel, No.1  
Building, Zhongshan Road, Xiamen, Fujian  
361001, The People's Republic of China  
TEL 86-592-202-1111(ex 2915)

**広州駐在員事務所**

*Guangzhou Representative Office*  
12th Floor, Garden Tower, 368 Huanshi  
Dong Lu, Guangzhou 510064,  
The People's Republic of China  
TEL 86-20-8385-8000

**香港支店**

*Hong Kong Branch*  
17th Floor, Two Pacific Place, 88 Queensway,  
Hong Kong, S.A.R., The People's Republic of China  
TEL 852-2103-3000

**台北支店**

*Taipei Branch*  
2nd Floor, Hung Kuo Building, 167 Tun Hua  
North Road, Taipei 105, Taiwan  
TEL 886-2-2715-3911

**高雄支店**

*Kaohsiung Branch*  
12th Floor, No.2, Chung Cheng 3rd Road,  
Kaohsiung 800, Taiwan  
TEL 886-7-236-8768

**マニラ支店**

*Manila Branch*  
26th Floor, Citibank Tower, Valero Street corner  
Villar Street, Salcedo Village, Makati City,  
Metro Manila, Philippines  
TEL 63-2-848-0001

**ハノイ支店**

*Hanoi Branch*  
Suite 403-407, 63 LTT Building,  
63 Ly Thai To Street, Hanoi,  
Socialist Republic of Vietnam  
TEL 84-4-826-6553

**ホーチミン駐在員事務所**

*Ho Chi Minh City Representative Office*  
7th Floor, The Landmark, 5B Ton Duc Thang  
Street, District 1, Ho Chi Minh City, Socialist  
Republic of Vietnam  
TEL 84-8-8228-638

**バンコック支店**

*Bangkok Branch*  
18th Floor, TISCO Tower, 48 North Sathorn Road,  
Silom, Bangrak, Bangkok 10500, Thailand  
TEL 66-2-638-0200

**ラバアン支店**

*Labuan Branch*  
Level 9 (B) & (C), Main Office Tower,  
Financial Park Labuan, Jalan Merdeka, 87000  
Federal Territory of Labuan, Malaysia  
TEL 60-87-417766

**ラバアン支店クアラルンプール出張所**

*Labuan Branch, Kuala Lumpur  
Marketing Office*  
Level 34, Menara Maxis, Kuala Lumpur City  
Centre, 50088 Kuala Lumpur, Malaysia  
TEL 60-3-2070-6880

**クアラルンプール駐在員事務所**

*Kuala Lumpur Representative Office*  
ラバアン支店クアラルンプール出張所と同じ  
TEL 60-3-2070-6595

**シンガポール支店**

*Singapore Branch*  
168 Robinson Road, #13-00 Capital Tower,  
Singapore 068912, Republic of Singapore  
TEL 65-6423-0330

**ムンバイ支店**

*Mumbai Branch*  
Maker Chamber III, 1st Floor, Jammalal Bajaj Road,  
Nariman Point, Mumbai, 400021 India  
TEL 91-22-2288-6638

**ニューデリー駐在員事務所**

*New Delhi Representative Office*  
DBS Business Centre, 1st Floor, World Trade  
Tower, Barakhamba Lane, New Delhi 110 001  
India  
TEL 91-11-341-2190

**シドニー支店**

*Sydney Branch*  
Level 33, 60 Margaret Street, Sydney, N.S.W. 2000,  
Australia  
TEL 61-2-8273-3888

**現地法人****カナダみずほコーポレート銀行**

*Mizuho Corporate Bank (Canada)*  
Suite 1102, 100 Yonge Street, Toronto, Ontario,  
Canada M5C 2W1  
TEL 1-416-874-0222

**加州みずほコーポレート銀行**

*Mizuho Corporate Bank of California*  
555 West Fifth Street, Los Angeles, CA  
90013, U.S.A.  
TEL 1-213-612-2700

**米国みずほコーポレート銀行**

*Mizuho Corporate Bank(USA)*  
1251 Avenue of the Americas, New York, NY  
10020, U.S.A.  
TEL 1-212-282-3030

**みずほキャピタル・マーケット・コーポレーション**

*Mizuho Capital Markets Corporation*  
1440 Broadway, 25th Floor, New York, NY 10018,  
U.S.A.  
TEL 1-212-547-1500

**米国みずほ証券\***

*Mizuho Securities USA Inc.*  
Waterfront Corporate Center, 111 River Street,  
11th Floor, Hoboken, NJ 07030, U.S.A.  
TEL 1-201-626-1000

**ブリッジフォードグループ\***

*The Bridgeford Group, Inc.*  
445 Park Avenue, 20th Floor, New York, NY  
10022, U.S.A.  
TEL 1-212-705-0880

**米国みずほ信託銀行\*\***

*Mizuho Trust & Banking Co.(USA)*  
666 Fifth Avenue, Suite 802, New York,  
NY 10103, U.S.A.  
TEL 1-212-373-5900

**DLIBJアセットマネジメント**

**U.S.A.インク\*\*\***  
*DLIBJ Asset Management U.S.A. Inc.*  
1133 Avenue of the Americas, 28th Floor,  
New York, NY 10036, U.S.A.  
TEL 1-212-350-7650

**オランダみずほコーポレート銀行**

*Mizuho Corporate Bank Nederland  
N.V.*  
Apollolaan 171, 1077 AS Amsterdam, The  
Netherlands  
TEL 31-20-5734343

**ドイツみずほコーポレート銀行**

*Mizuho Corporate Bank (Germany)  
Aktiengesellschaft*  
Taubenstraße 2, 60311 Frankfurt am Main, F.R.  
Germany  
TEL 49-69-27282-0

**みずほキャピタル・マーケット(UK)リミテッド**

*Mizuho Capital Markets (UK) Limited*  
River Plate House, 7-11 Finsbury Circus, London  
EC2M 7DH, UK  
TEL 44-20-7972-9900

**みずほコーポレート-BAコンサルティング**

*Mizuho Corporate Bank-BA  
Investment Consulting GmbH*  
Landhausgasse 4/7, 1010 Vienna, Austria  
TEL 43-1-5355868

**みずほインターナショナル\***

*Mizuho International plc*  
Bracken House, One Friday Street,  
London EC4M 9JA, UK  
TEL 44-20-7236-1090

**スイスみずほ銀行\***

*Mizuho Bank (Switzerland) Ltd.*  
Loewenstrasse 32, CH-8023 Zurich, Switzerland  
TEL 41-1-216-9111

**ルクセンブルグみずほ信託銀行\*\***

*Mizuho Trust & Banking (Luxembourg)  
S.A.*  
1B, Parc d'Activité Syrdall, L-5365 Munsbach,  
Luxembourg  
TEL 352-4216171

**DLIBJアセットマネジメント**

**インターナショナルリミテッド\*\*\***  
*DLIBJ Asset Management International  
Ltd.*  
Bracken House, One Friday Street, London, EC4M  
9JA, UK  
TEL 44-20-7329-3777

**インドネシアみずほコーポレート銀行**

*PT. Bank Mizuho Indonesia*  
Plaza BII Menara 2, 24th Floor, J.L., M.H. Thamrin  
No. 51, Jakarta 10350, Indonesia  
TEL 62-21-392-5222

**みずほコーポレートアジア(香港)**

*Mizuho Corporate Asia (HK) Limited*  
17th Floor, Two Pacific Place, 88 Queensway,  
Hong Kong, S.A.R., The People's Republic of China  
TEL 852-2103-3040

**浙江第一銀行**

*Chekiang First Bank Ltd.*  
Chekiang First Bank Bldg., 60 Gloucester Road,  
Hong Kong, S.A.R., The People's Republic of China  
TEL 852-2922-1222

**みずほコーポレイトリーシング(タイランド)**

*Mizuho Corporate Leasing (Thailand)  
Co., Ltd.*  
19th Floor, TISCO Tower 48/44 North Sathorn  
Road, Silom, Bangrak, Bangkok 10500, Thailand  
TEL 662-638-0900

**みずほキャピタル・マーケット(香港)リミテッド**

*Mizuho Capital Markets (HK) Limited*  
16th Floor, Two Pacific Place, 88 Queensway,  
Hong Kong, S.A.R., The People's Republic of China  
TEL 852-2537-3815

**みずほセキュリティーズアジア\***

*Mizuho Securities Asia Limited*  
Suites 901-907, Level 9, CITIC Tower,  
1 Tim Mei Avenue, Central, Hong Kong, S.A.R.,  
The People's Republic of China  
TEL 852-2685-2000

**みずほフューチャーズシンガポール\***

*Mizuho Futures (Singapore) Pte.  
Limited*  
Six Battery Road, #18-05 Singapore 049909,  
Republic of Singapore  
TEL 65-6221-3633

注) 1. \*はみずほ証券の現地法人です。

2. \*\*はみずほ信託銀行の現地法人です。

3. \*\*\*は興銀第一ライフ・アセットマネジメントの現地法人です。

(平成15年5月31日現在)

## 手数料

### ■送金為替・代金取立手数料

種 類		金 額	当行同一店内宛	当行本支店宛	他行宛(電信)	他行宛(文書)
振込手数料 (1件当たり)	窓口	3万円未満	210円	315円	630円	630円
		3万円以上	420円	525円	840円	840円
	総合振込※	3万円未満	0円	210円	525円	525円
		3万円以上	0円	420円	735円	735円
	FB一括伝送、 MT/FD、ANSER	3万円未満	0円	210円	525円	525円
		3万円以上	0円	420円	735円	735円

注) 1. みずほ銀行宛のお振込は、当行本支店宛の振込手数料が適用されます。

注) 2. 本手数料は、日本国内において適用されるものです。なお、上記手数料には消費税相当額が含まれています。

※振込一括依頼書(手書方式・金額記入方式)による振込。

種 類		手 数 料	
送金手数料(1件当たり)	当行本支店宛	420円	
	他行宛	630円	
代金取立手数料(1件当たり)	当所	同一店内、同一交換所内の取立	630円
	他所(本支店あり)※	当行本支店が所在する交換所を支払地とする取立	840円
	他所(本支店なし)※	当行本支店が所在しない交換所を支払地とする取立	945円
	他所至急	至急分の取立	1,050円

※本支店には、みずほ銀行の本支店も含まれます。

注) 1. 本手数料は、日本国内において適用されるものです。なお、上記手数料には消費税相当額が含まれています。

### ■海外送金手数料

種 類		手 数 料	
外国への仕向送金	電信送金	本支店宛	4,000円(外為FBの場合3,500円)
		他行宛	4,500円(外為FBの場合4,000円)

### ■当座小切手・手形用紙交付手数料

種 類		金 額
当座小切手用紙交付	当座小切手帳 1冊(50枚綴)	2,100円
手形用紙交付	手形帳 1冊(50枚綴)	3,150円

注) なお、上記手数料には消費税相当額が含まれています。

### ■その他手数料

種 類		金 額	
銀行振出小切手発行手数料	1枚	840円	
当座預金口座開設手数料	国内円、1口座あたり	15,750円	
法人キャッシュカード・通帳・証書再発行手数料	1件あたり	1,050円	
証明書発行手数料	各種残高証明書 (1通あたり)	都度発行分	735円
		定例発行分	315円
		当行制定書式以外	1,575円
		監査法人用(公認会計士用)	3,150円
	取引明細証明書(1カ月あたり)	210円	

注) なお、上記手数料には消費税相当額が含まれています。

(平成15年5月31日現在)