

〈みずほ〉の フィデューシャリー・デューティーに 関する取り組み

KPI データ集

みずほフィナンシャルグループ



KPIサマリ

	フィデューシャリー・デューティー実践			お客さま等の支持・評価			成果			
	KPI項目	2021年 3月末	2022年 3月末	KPI項目	2021年 3月末	2022年 3月末	KPI項目	2021年 3月末	2022年 3月末	
販売	資格保有者数	17,546人	17,713人	お客さま 満足度調査	満足・ やや満足 69%	満足・ やや満足 65%	投資運用商品の 預り資産残高	26.0兆円	25.4兆円	
		投資運用商品 保有者数	230万人				229万人			
		運用損益別 お客さま比率 (プラスの割合)	85.6%				74.5%			
		投信平均保有期間	4.1年				4.9年			
運用 商品開発	レーティング☆4 以上のファンド数	91本	81本	ファンド“アウト” 件数	53本	41本	公募・私募 投信残高		18.3兆円	18.1兆円
	エンゲージメント 活動先社数	205社	208社				資産形成 向け商品 残高	DC専用 ファンド	9,060億円	10,851億円
	公募投信 残高別 ファンド数 推移	10億円未満 176本	157本						つみたて NISA 採用ファンド	1,984億円
		10~1,000 億円 379本	398本							
		1,000億円 以上 24本	20本	投信会社 満足度調査	2位	2位	年金信託残高		5.2兆円	5.2兆円
	公募投信 1ファンド当たり 平均残高	194億円	202億円							
	ウェブサイト 閲覧数	395万回	676万回							
資産管理	—	—	—	—	—	—	公募投信 受託残高	12.1兆円	12.56兆円	
グループ 管理方針	金融教育 受講者数	9,705人	10,970人	—	—	—	—	—	—	

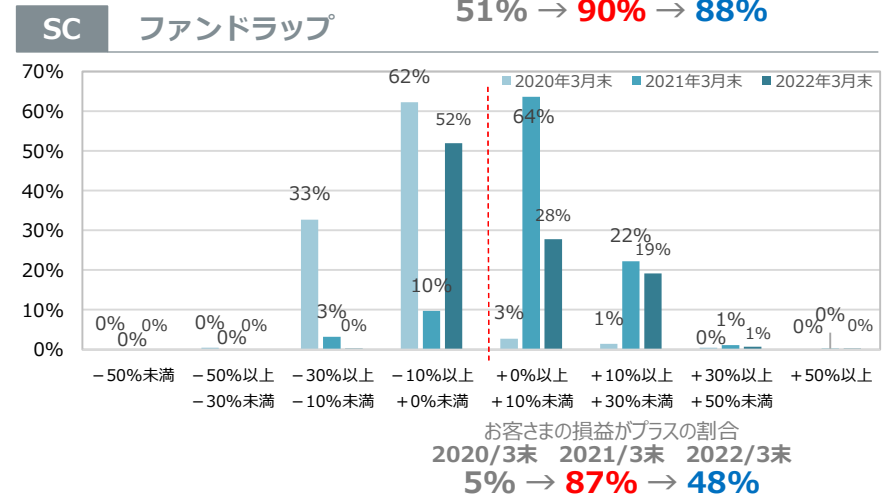
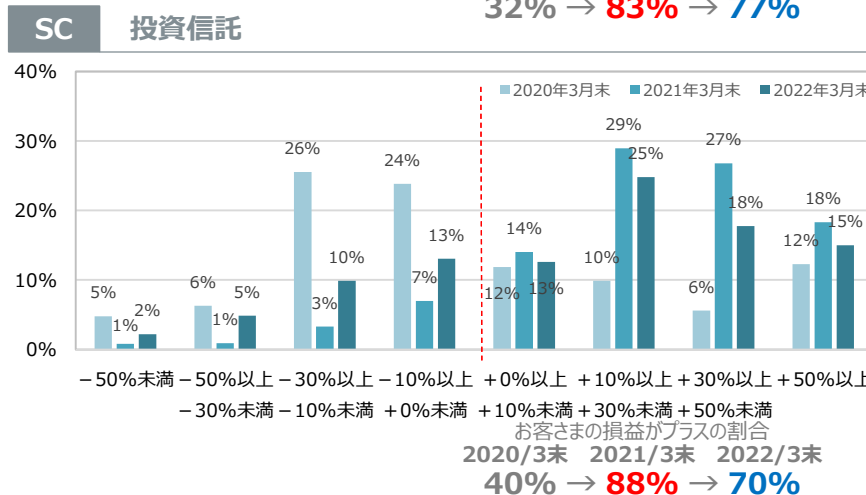
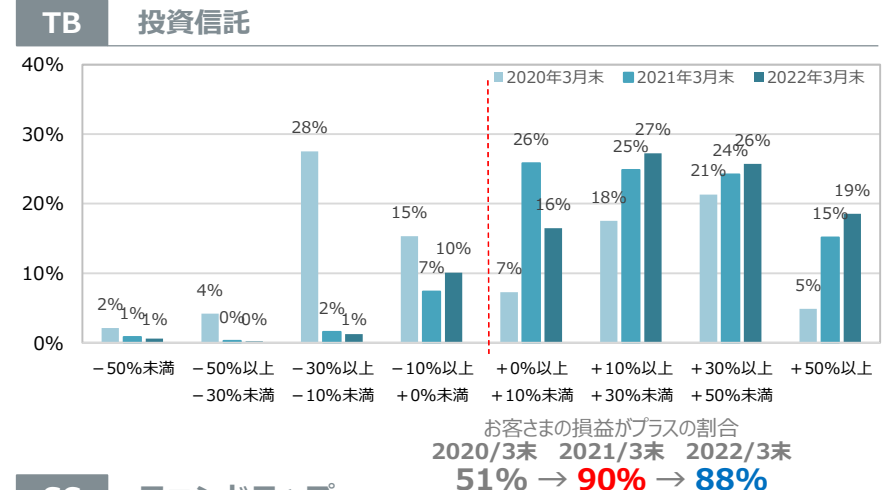
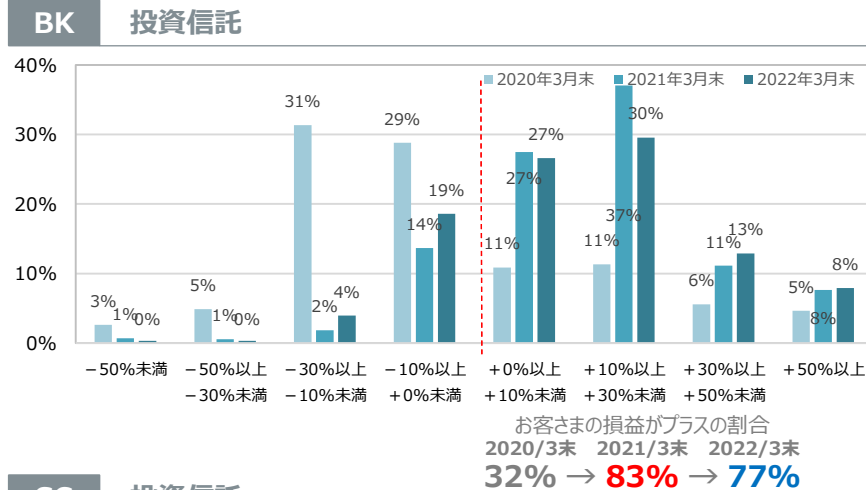
共通KPIサマリ

		みずほ銀行 投資信託			みずほ信託銀行 投資信託			みずほ証券 投資信託			みずほ証券 ファンドラップ ^o		
		2020年 3月末	2021年 3月末	2022年 3月末	2020年 3月末	2021年 3月末	2022年 3月末	2020年 3月末	2021年 3月末	2022年 3月末	2020年 3月末	2021年 3月末	2022年 3月末
運用損益別 お客さま比率	プラスの 割合	32%	83%	77%	51%	90%	88%	40%	88%	70%	5%	87%	48%
資産残高上位銘柄の コスト リターン リスク 平均値	コスト	2.01%	2.02%	2.16%	1.98%	2.06%	2.15%	2.24%	2.25%	2.41%			
	リターン	0.23%	7.66%	11.11%	▲1.63%	5.79%	9.46%	1.70%	9.72%	13.86%			
	リスク	13.49%	13.19%	14.31%	10.91%	11.91%	13.55%	16.19%	15.91%	17.08%			
		みずほ銀行 外貨建保険			みずほ信託銀行 外貨建保険			みずほ証券 外貨建保険					
		2020年 3月末	2021年 3月末	2022年 3月末	2020年 3月末	2021年 3月末	2022年 3月末	2020年 3月末	2021年 3月末	2022年 3月末			
運用評価別 お客さま比率	プラスの 割合	—	—	84%	—	—	75%	—	—	83%			
銘柄別の コスト リターン 平均値	コスト	—	—	0.86%	—	—	0.83%	—	—	0.92%			
	リターン	—	—	1.41%	—	—	1.38%	—	—	0.99%			

共通KPI①

投資信託・ファンドラップの運用損益別お客さま比率*1

投資信託・ファンドラップの運用損益別お客さま比率のプラスの割合は、ウクライナ情勢や米国金利引き上げ等の影響を受け低下しました。



*1 投資信託のトータルリターン通知制度に基づくトータルリターンを基準日時点の評価金額で除して算出した各損益率の分布。
2020年3月末・2021年3月末・2022年3月末時点で個人のお客さまが保有している投資信託・ファンドラップに係る購入時以降の累積の運用損益が対象。
(BK・TBは1998年12月以降、SCの投資信託は2007年4月以降、ファンドラップは2008年6月以降)
ETF、上場REIT、公社債投資信託、確定拠出年金で買付を行った投資信託は除く。
上記は少数点第1位を四捨五入しているため、合計値が100%にならない場合があります。

赤文字：良化 青文字：悪化

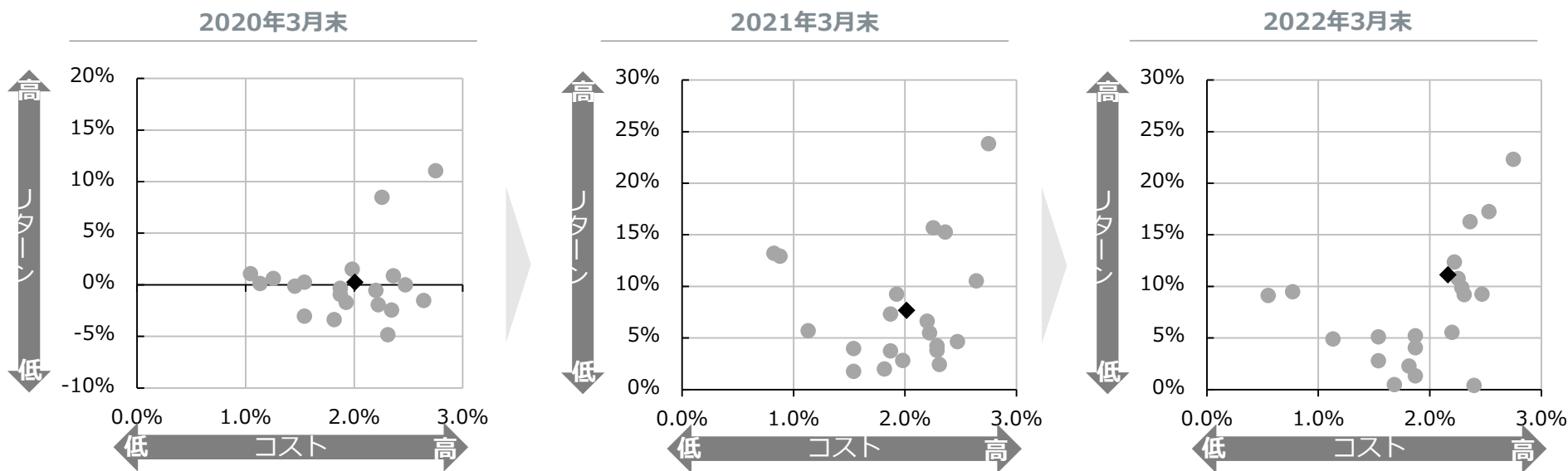
共通KPI②

投資信託の預り資産残高上位銘柄のコスト・リターン*2

みずほ銀行では、預り資産残高上位20銘柄の平均値において、前年度対比コストがやや増加したものの、リターンはコスト増加率以上に増加しました。

BK

コスト・リターン



残高加重平均値	コスト(A)	リターン(B)	B/A
	2.01%	0.23%	0.11倍

残高加重平均値	コスト(A)	リターン(B)	B/A
	2.02%	7.66%	3.79倍

残高加重平均値	コスト(A)	リターン(B)	B/A
	2.16%	11.11%	5.13倍

*2 対象ファンド：設定後5年以上経過している投資信託のうち、BKでの残高（窓販、仲介取引、紹介取引）上位20銘柄。（◆マークは20銘柄の加重平均値）
 ※DC専用ファンド、ファンドラップ専用ファンド、ETF、上場REIT、公社債投信、外貨建て投信は除く。
 期間：それぞれの基準日（各年3月末）から遡って過去5年間。リターン、リスクは年率。分配金再投資基準価額の月次データをもとに算出。
 コストは、（販売時手数料÷5）+信託報酬（年率）。販売時手数料は、BKでの最大値、信託報酬（年率）は、目論見書記載の実質的な信託報酬率の上限。
 ※上記は将来におけるBK取り扱いの投資信託のリターン、リスクを示唆、保証するものではありません。

共通KPI②

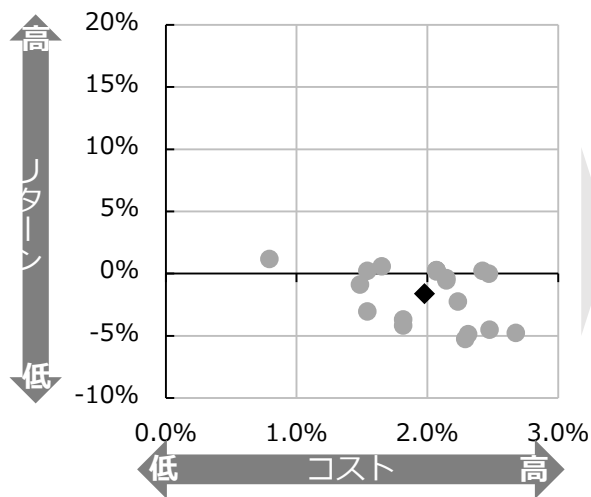
投資信託の預り資産残高上位銘柄のコスト・リターン*3

みずほ信託銀行では、預り資産残高上位20銘柄の平均値において、前年度対比コストがやや増加したものの、リターンはコスト増加率以上に増加しました。

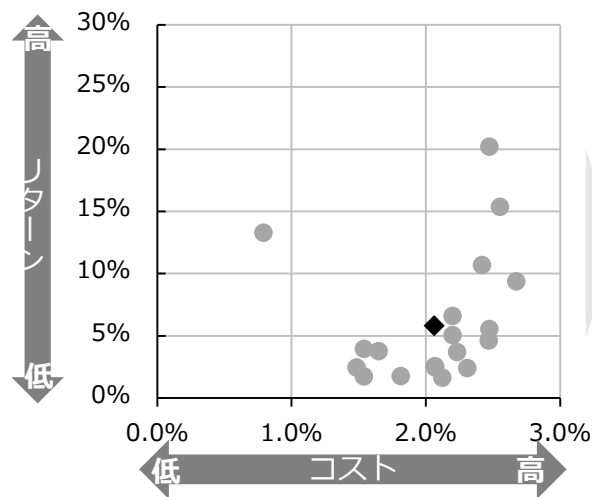
TB

コスト・リターン

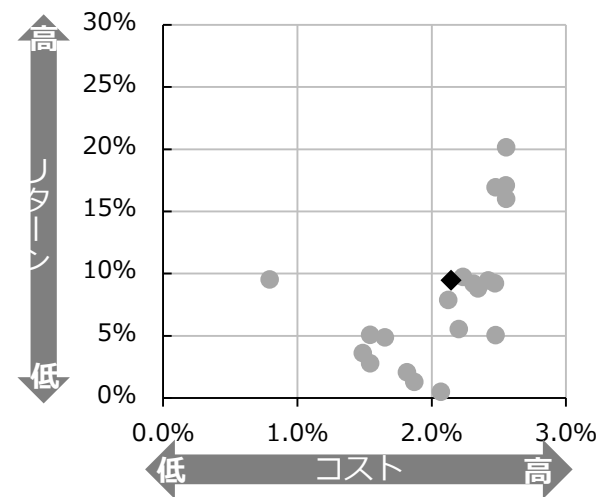
2020年3月末



2021年3月末



2022年3月末



残高加重平均値	コスト(A)	リターン(B)	B/A
	1.98%	-1.63%	-0.82倍

残高加重平均値	コスト(A)	リターン(B)	B/A
	2.06%	5.79%	2.81倍

残高加重平均値	コスト(A)	リターン(B)	B/A
	2.15%	9.46%	4.41倍

*3 対象ファンド：設定後5年以上経過している投資信託のうち、TBでの残高（窓販、仲介取引、紹介取引）上位20銘柄。（◆マークは20銘柄の加重平均値）
 ※DC専用ファンド、ファンドラップ専用ファンド、ETF、上場REIT、公社債投信、外資建て投信は除く。
 期間：それぞれの基準日（各年3月末）から遡って過去5年間。リターン、リスクは年率。分配金再投資基準価額の月次データをもとに算出。
 コストは、（販売時手数料÷5）+信託報酬（年率）。販売時手数料は、TBでの最大値、信託報酬（年率）は、目論見書記載の実質的な信託報酬率の上限。
 ※上記は将来におけるTB取り扱いの投資信託のリターン、リスクを示唆、保証するものではありません。

共通KPI②

投資信託の預り資産残高上位銘柄のコスト・リターン*4

みずほ証券では、預り資産残高上位20銘柄の平均値において、前年度対比コストがやや増加したものの、リターンはコスト増加率以上に増加しました。

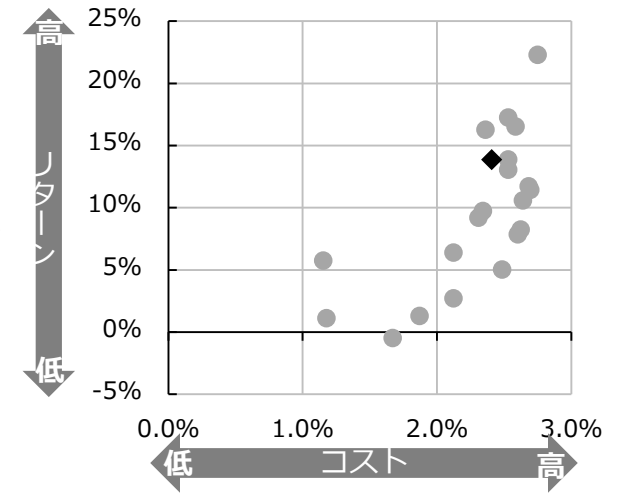
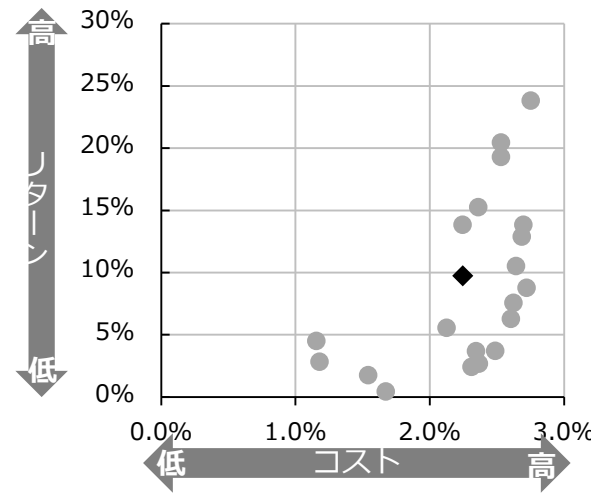
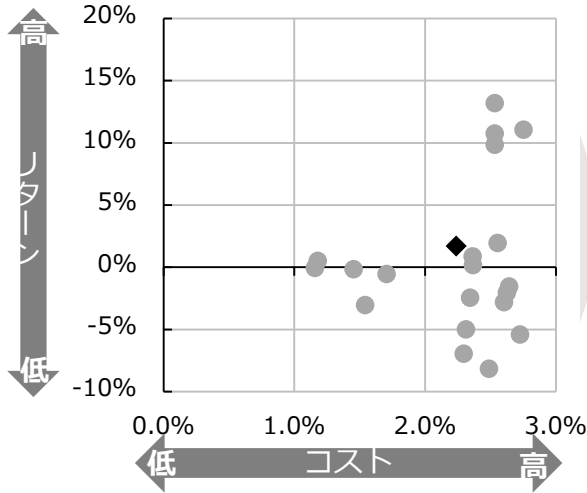
SC

コスト・リターン

2020年3月末

2021年3月末

2022年3月末



残高加重平均値	コスト(A)	リターン(B)	B/A
	2.24%	1.70%	0.76倍

残高加重平均値	コスト(A)	リターン(B)	B/A
	2.25%	9.72%	4.32倍

残高加重平均値	コスト(A)	リターン(B)	B/A
	2.41%	13.86%	5.75倍

*4 対象ファンド：設定後5年以上経過している投資信託のうち、SCでの残高（窓販、仲介取引、紹介取引）上位20銘柄。（◆マークは20銘柄の加重平均値）
 ※DC専用ファンド、ファンドラップ専用ファンド、ETF、上場REIT、公社債投信、外貨建て投信は除く。
 期間：それぞれの基準日（各年3月末）から遡って過去5年間。リターン、リスクは年率。分配金再投資基準価額の月次データをもとに算出。
 コストは、（販売時手数料÷5）+信託報酬（年率）。販売時手数料は、SCでの最大値、信託報酬（年率）は、目論見書記載の実質的な信託報酬率の上限。
 ※上記は将来におけるSC取り扱いの投資信託のリターン、リスクを示唆、保証するものではありません。

みずほ銀行では、預り資産残高上位20銘柄の平均値において、前年度対比リスクがやや増加したものの、リターンはリスク増加率以上に増加しました。

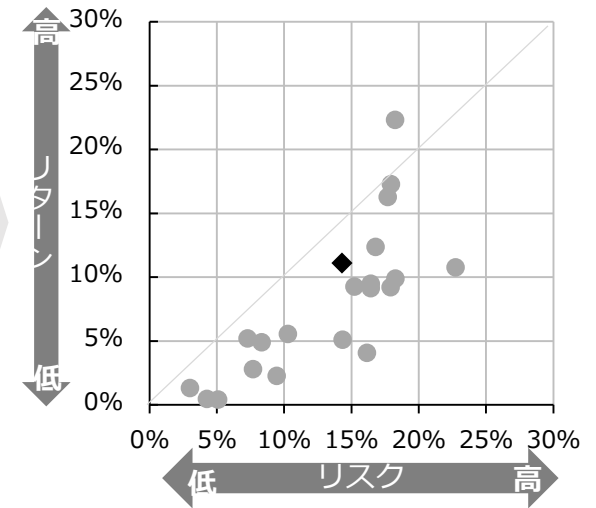
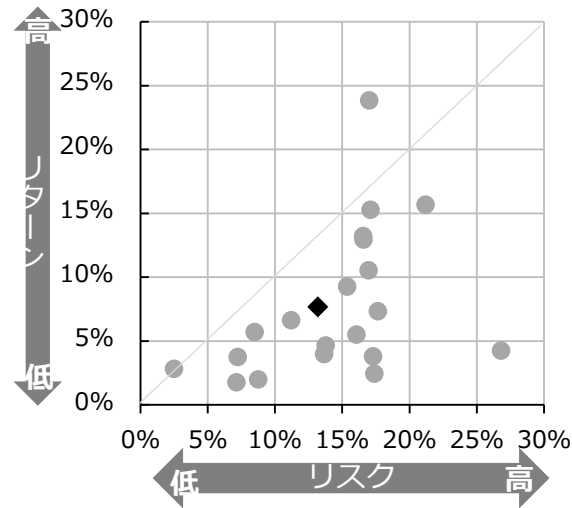
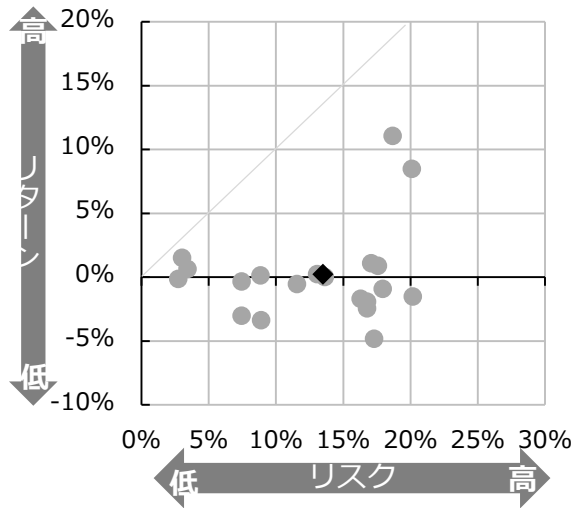
BK

リスク・リターン

2020年3月末

2021年3月末

2022年3月末



残高加重平均値	リスク(A)	リターン(B)	B/A
	13.49%	0.23%	0.02倍

残高加重平均値	リスク(A)	リターン(B)	B/A
	13.19%	7.66%	0.58倍

残高加重平均値	リスク(A)	リターン(B)	B/A
	14.31%	11.11%	0.78倍

*5 対象ファンド：設定後5年以上経過している投資信託のうち、BKでの残高（窓販、仲介取引、紹介取引）上位20銘柄。（◆マークは20銘柄の加重平均値）
 ※DC専用ファンド、ファンドラップ専用ファンド、ETF、上場REIT、公社債投信、外貨建て投信は除く。
 期間：それぞれの基準日（各年3月末）から遡って過去5年間。リターン、リスクは年率。分配金再投資基準価額の月次データをもとに算出。
 コストは、（販売時手数料÷5）+信託報酬（年率）。販売時手数料は、BKでの最大値、信託報酬（年率）は、目論見書記載の実質的な信託報酬率の上限。
 ※上記は将来におけるBK取り扱いの投資信託のリターン、リスクを示唆、保証するものではありません。

投資信託の預り資産残高上位銘柄のリスク・リターン*6

みずほ信託銀行では、預り資産残高上位20銘柄の平均値において、前年度対比リスクがやや増加したものの、リターンはリスク増加率以上に増加しました。

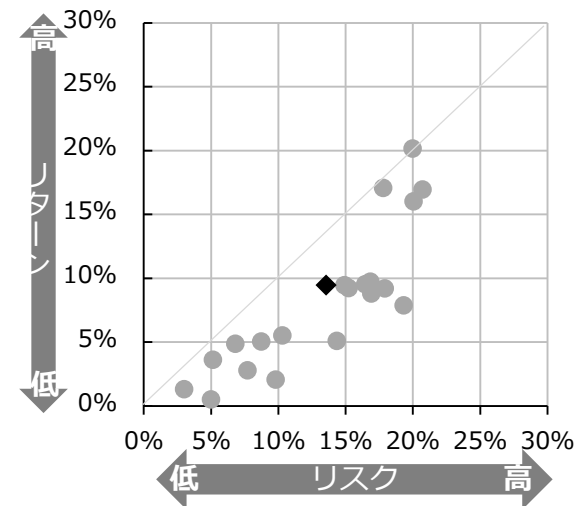
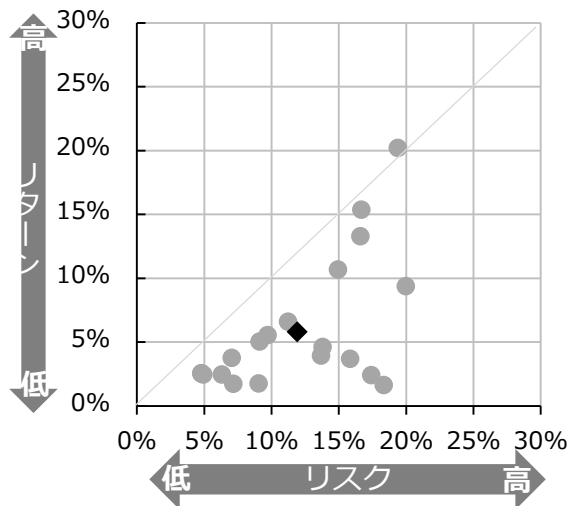
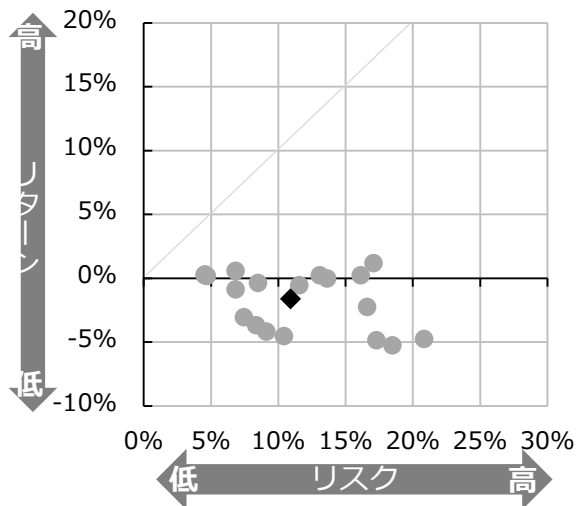
TB

リスク・リターン

2020年3月末

2021年3月末

2022年3月末



残高加重平均値	リスク(A)	リターン(B)	B/A
	10.91%	-1.63%	-0.15倍

残高加重平均値	リスク(A)	リターン(B)	B/A
	11.91%	5.79%	0.49倍

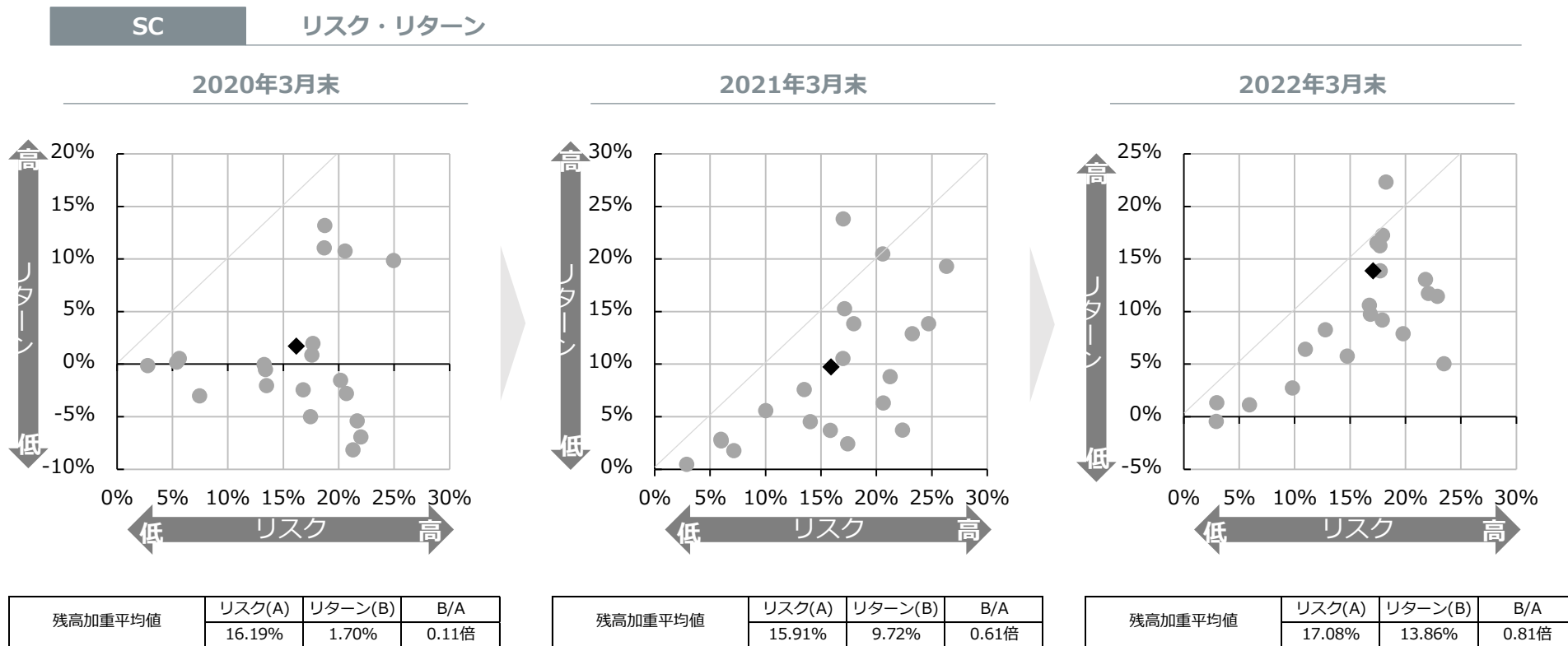
残高加重平均値	リスク(A)	リターン(B)	B/A
	13.55%	9.46%	0.70倍

*6 対象ファンド：設定後5年以上経過している投資信託のうち、TBでの残高（窓販、仲介取引、紹介取引）上位20銘柄。（◆マークは20銘柄の加重平均値）
 ※DC専用ファンド、ファンドラップ専用ファンド、ETF、上場REIT、公社債投信、外貨建て投信は除く。
 期間：それぞれの基準日（各年3月末）から遡って過去5年間。リターン、リスクは年率。分配金再投資基準価額の月次データをもとに算出。
 コストは、（販売時手数料÷5）+信託報酬（年率）。販売時手数料は、TBでの最大値、信託報酬（年率）は、目論見書記載の実質的な信託報酬率の上限。
 ※上記は将来におけるTB取り扱いの投資信託のリターン、リスクを示唆、保証するものではありません。

共通KPI③

投資信託の預り資産残高上位銘柄のリスク・リターン*7

みずほ証券では、預り資産残高上位20銘柄の平均値において、前年度対比リスクがやや増加したものの、リターンはリスク増加率以上に増加しました。



*7 対象ファンド：設定後5年以上経過している投資信託のうち、SCでの残高（窓販、仲介取引、紹介取引）上位20銘柄。（◆マークは20銘柄の加重平均値）
 ※DC専用ファンド、ファンドラップ専用ファンド、ETF、上場REIT、公社債投信、外貨建て投信は除く。
 期間：それぞれの基準日（各年3月末）から遡って過去5年間。リターン、リスクは年率。分配金再投資基準価額の月次データをもとに算出。
 コストは、（販売時手数料÷5）+信託報酬（年率）。販売時手数料は、SCでの最大値、信託報酬（年率）は、目論見書記載の実質的な信託報酬率の上限。
 ※上記は将来におけるSC取り扱いの投資信託のリターン、リスクを示唆、保証するものではありません。

投資信託残高上位20銘柄

BK

残高上位20銘柄の詳細

2021年3月末

	ファンド名	コスト	リターン	リスク
1	投資のついで	1.98%	2.82%	2.52%
2	netWINグローバル・サックス・インターネット戦略ファンドBコース(為替ヘッジなし)	2.75%	23.83%	17.00%
3	みずほ豪ドル債券ファンド*	1.82%	1.99%	8.76%
4	ピコテ・グローバル・インカム株式ファンド* (毎月分配型)	2.47%	4.63%	13.78%
5	ラール・グローバルREITファンド* (毎月分配型)	2.31%	2.43%	17.39%
6	みずほJ-REITファンド*	1.54%	3.97%	13.66%
7	MHAM株式インテックスファンド*225	0.83%	13.21%	16.57%
8	みずほUSハイリターン・オープンBコース(為替ヘッジなし)	2.20%	6.62%	11.21%
9	グレイ・US-REIT・オープン(毎月決算型)Bコース(為替ヘッジなし)	2.22%	5.50%	16.06%
10	キャピタル世界株式	2.36%	15.27%	17.11%
11	みずほ好配当日本株オープン	1.87%	7.32%	17.65%
12	DAIM高格付インカム・オープン(毎月決算コース)	1.54%	1.76%	7.14%
13	MHAM日本成長株オープン	2.26%	15.67%	21.19%
14	世界8資産ファンド 分配コース	1.87%	3.75%	7.23%
15	DIAM割安日本株ファンド*	1.93%	9.25%	15.38%
16	DIAMワールド・リートインカムオープン	2.29%	3.79%	17.31%
17	ディバイス・サイエンス・ファンド*	2.64%	10.53%	16.96%
18	日経225ノード・オープン	0.88%	12.93%	16.58%
19	ブラッドワック・インテックス投資戦略ファンド*	1.13%	5.70%	8.49%
20	DIAMオーストラリアリートオープン	2.29%	4.23%	26.82%
	平均	2.02%	7.66%	13.19%

2022年3月末

	ファンド名	コスト	リターン	リスク
1	グローバル・リカバリー成長株式ファンド(為替ヘッジなし)	2.53%	17.26%	17.94%
2	投資のついで	1.87%	1.32%	2.99%
3	netWIN GSテクノロジー・株式ファンドBコース(為替ヘッジなし)	2.75%	22.31%	18.24%
4	キャピタル世界株式	2.36%	16.27%	17.70%
5	ピコテ・グローバル・インカム株式ファンド* (毎月分配型)	2.47%	9.25%	15.22%
6	ラール・グローバルREITファンド* (毎月分配型)	2.31%	9.21%	17.90%
7	みずほ豪ドル債券ファンド*	1.82%	2.27%	9.45%
8	グレイ・US-REIT・オープン(毎月決算型)Bコース(為替ヘッジなし)	2.22%	12.36%	16.80%
9	MHAM株式インテックスファンド*225	0.77%	9.49%	16.42%
10	みずほJ-REITファンド*	1.54%	5.10%	14.34%
11	みずほUSハイリターン・オープンBコース(為替ヘッジなし)	2.20%	5.55%	10.28%
12	ワールド・アセット・ララス(リスク抑制コース)	1.68%	0.47%	4.26%
13	みずほ好配当日本株オープン	1.87%	4.06%	16.15%
14	DAIM高格付インカム・オープン(毎月決算コース)	1.54%	2.80%	7.69%
15	世界8資産ファンド 分配コース	1.87%	5.20%	7.28%
16	DIAMワールド・リートインカムオープン	2.29%	9.87%	18.26%
17	日経225ノード・オープン	0.55%	9.13%	16.44%
18	野村PIMCO・世界インカム戦略ファンドAコース(為替ヘッジあり年2回)	2.40%	0.41%	5.08%
19	ブラッドワック・インテックス投資戦略ファンド*	1.13%	4.89%	8.33%
20	MHAM日本成長株オープン	2.26%	10.76%	22.74%
	平均	2.16%	11.11%	14.31%

投資信託残高上位20銘柄

TB

残高上位20銘柄の詳細

2021年3月末

	ファンド名	コスト	リターン	リスク
1	ビーク・グローバル・インカム株式ファンド(毎月分配型)	2.47%	4.63%	13.78%
2	ゴールドマン・サックス毎月分配債券ファンド	1.49%	2.48%	6.30%
3	DAIM高格付インカムオープン(毎月決算コース)	1.54%	1.76%	7.14%
4	グローバル・セキリティ株式ファンド(3カ月決算型)	2.55%	15.39%	16.67%
5	みずほUSハイイールドオープンBコース(為替ヘッジなし)	2.20%	6.62%	11.21%
6	リアル・グローバルREITファンド(毎月分配型)	2.31%	2.43%	17.39%
7	イースタリング米国高利回り社債オープン	2.48%	5.57%	9.70%
8	ハイグレート・セニア・ボンド・オープン(毎月分配型)	1.82%	1.79%	9.03%
9	ロケット・テクノロジー関連株ファンド	2.48%	20.22%	19.38%
10	ストックインテックスファンド225	0.79%	13.31%	16.58%
11	新光US-REITオープン	2.23%	3.70%	15.83%
12	ゴールドマン・サックス米国REITファンドBコース(毎月分配型、為替ヘッジなし)	2.12%	1.66%	18.33%
13	新光ビ・Δ・ストレージ・インカム・ファンド2月号	2.07%	2.58%	4.77%
14	ビーク新興国インカム株式ファンド(毎月決算型)	2.68%	9.39%	19.97%
15	みずほJ-REITファンド	1.54%	3.97%	13.66%
16	新光ビ・Δ・ストレージ・インカム・ファンド12月号	2.07%	2.56%	4.78%
17	みずほUSハイイールドオープンAコース(為替ヘッジなし)	2.20%	5.06%	9.10%
18	ゴールドマン・サックス日本株ファンド(自動けいぞく)	2.42%	10.70%	14.92%
19	MHAMリニティオープンファンド(毎月決算型)	1.65%	3.79%	7.04%
20	新光ビ・Δ・ストレージ・インカム・ファンド3月号	2.07%	2.48%	4.91%
	平均	2.06%	5.79%	11.91%

2022年3月末

	ファンド名	コスト	リターン	リスク
1	グローバル・セキリティ株式ファンド(3カ月決算型)	2.55%	17.10%	17.79%
2	ビーク・グローバル・インカム株式ファンド(毎月分配型)	2.47%	9.25%	15.22%
3	ゴールドマン・サックス毎月分配債券ファンド	1.49%	3.64%	5.12%
4	DAIM高格付インカムオープン(毎月決算コース)	1.54%	2.80%	7.69%
5	みずほUSハイイールドオープンBコース(為替ヘッジなし)	2.20%	5.55%	10.28%
6	リアル・グローバルREITファンド(毎月分配型)	2.31%	9.21%	17.90%
7	イースタリング米国高利回り社債オープン	2.48%	5.06%	8.73%
8	ロケット・テクノロジー関連株ファンド	2.48%	16.96%	20.71%
9	ハイグレート・セニア・ボンド・オープン(毎月分配型)	1.82%	2.08%	9.80%
10	ニッセイAI関連株株式ファンド(為替ヘッジなし)	2.55%	20.16%	19.97%
11	ストックインテックスファンド225	0.79%	9.55%	16.44%
12	新光US-REITオープン	2.23%	9.74%	16.83%
13	ニッセイAI関連株株式ファンド(為替ヘッジあり)	2.55%	16.03%	20.03%
14	投資のヨルミ	1.87%	1.32%	2.99%
15	ゴールドマン・サックス米国REITファンドBコース(毎月分配型、為替ヘッジなし)	2.12%	7.89%	19.31%
16	新光ビ・Δ・ストレージ・インカム・ファンド2月号	2.07%	0.53%	4.98%
17	ゴールドマン・サックス日本株ファンド(自動けいぞく)	2.42%	9.48%	14.91%
18	みずほJ-REITファンド	1.54%	5.10%	14.34%
19	MHAMリニティオープンファンド(毎月決算型)	1.65%	4.89%	6.79%
20	フイリティア・日本成長株・ファンド	2.34%	8.83%	16.89%
	平均	2.15%	9.46%	13.55%

SC

残高上位20銘柄の詳細

2021年3月末

	ファンド名	コスト	リターン	リスク
1	新光 US-REIT オープン	2.34%	3.70%	15.83%
2	netWINグローバル・リターン・サックス・インターナショナル戦略ファンドBコース（為替ヘッジなし）	2.75%	23.83%	17.00%
3	新光J-REITオープン	1.16%	4.51%	14.02%
4	キャピタル世界株式ファンド	2.36%	15.27%	17.11%
5	ニッセイ・ストラテジ高配当株ファンド（毎月決算型）	2.49%	3.73%	22.34%
6	グローバル・アロケーション・ファンド 毎月決算・為替ヘッジなしコース（目標払出し型）	2.62%	7.57%	13.48%
7	先進国投資適格債券ファンド（為替ヘッジあり）	1.18%	2.84%	5.96%
8	パインブリッジ・キャピタル証券ファンド（為替ヘッジあり）	2.12%	5.59%	10.01%
9	東京海上・ニッセイ世界債券ファンド（為替ヘッジあり）	1.67%	0.45%	2.87%
10	新成長株ファンド	2.53%	20.48%	20.57%
11	世界高配当株バリエーション（目標払出し型）（毎月決算・為替ヘッジなしコース）	2.60%	6.30%	20.62%
12	未来変革日本株ファンド	2.24%	13.86%	17.94%
13	サール・グローバルREITファンド（毎月分配型）	2.31%	2.43%	17.39%
14	フィッシャー・USマクロ株式ファンド	2.70%	13.85%	24.70%
15	小型株ファンド	2.53%	19.31%	26.31%
16	新光ビバリー・インド株式ファンド	2.72%	8.80%	21.23%
17	DIAM高格付インカム・オープン（毎月決算コース）	1.54%	1.76%	7.14%
18	メテオ・サイエンス・ファンド	2.64%	10.53%	16.96%
19	米国小型バリュー株ファンド Bコース（為替ヘッジなし）	2.68%	12.90%	23.22%
20	パインブリッジ証券ファンド 円コース	2.37%	2.70%	6.00%
	平均	2.25%	9.72%	15.91%

2022年3月末

	ファンド名	コスト	リターン	リスク
1	グローバル・バクリティア成長株式ファンド（為替ヘッジなし）	2.53%	17.26%	17.94%
2	netWIN G5テクノロジー・株式ファンドBコース（為替ヘッジなし）	2.75%	22.31%	18.24%
3	新光 US-REIT オープン	2.34%	9.74%	16.83%
4	キャピタル世界株式ファンド	2.36%	16.27%	17.70%
5	グローバル・バクリティア成長株式ファンド（限定為替ヘッジ）	2.53%	13.89%	17.73%
6	新光J-REITオープン	1.16%	5.76%	14.74%
7	フィッシャー・USマクロ株式ファンド	2.70%	11.46%	22.88%
8	ニッセイ・ストラテジ高配当株ファンド（毎月決算型）	2.49%	5.05%	23.47%
9	米国小型バリュー株ファンド Bコース（為替ヘッジなし）	2.68%	11.73%	22.06%
10	パインブリッジ・キャピタル証券ファンド（為替ヘッジあり）	2.12%	2.73%	9.81%
11	先進国投資適格債券ファンド（為替ヘッジあり）	1.18%	1.14%	5.93%
12	グローバル・アロケーション・ファンド 毎月決算・為替ヘッジなしコース（目標払出し型）	2.62%	8.27%	12.78%
13	世界高配当株バリエーション（目標払出し型）（毎月決算・為替ヘッジなしコース）	2.60%	7.88%	19.78%
14	投資のソムリエ	1.87%	1.32%	2.99%
15	新成長株ファンド	2.53%	13.06%	21.81%
16	サール・グローバルREITファンド（毎月分配型）	2.31%	9.21%	17.90%
17	東京海上・ニッセイ世界債券ファンド（為替ヘッジあり）	1.67%	-0.46%	2.92%
18	グローバル・新世代関連株式ファンド	2.59%	16.53%	17.42%
19	パインブリッジ・キャピタル証券ファンド（為替ヘッジなし）	2.12%	6.40%	10.96%
20	メテオ・サイエンス・ファンド	2.64%	10.60%	16.75%
	平均	2.41%	13.86%	17.08%

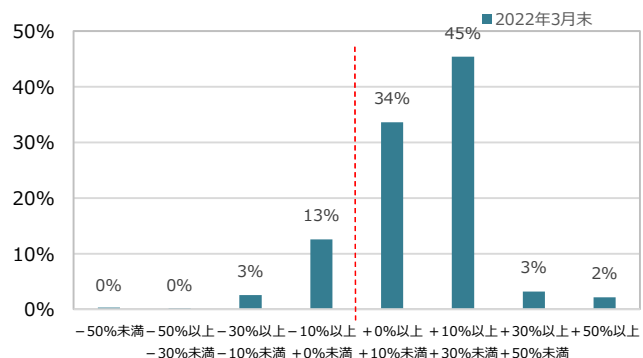
外貨建保険の運用評価別お客さま比率*8

2022年3月末実績より、外貨建保険の運用評価別お客さま比率を公表します。

BK/TB/SC

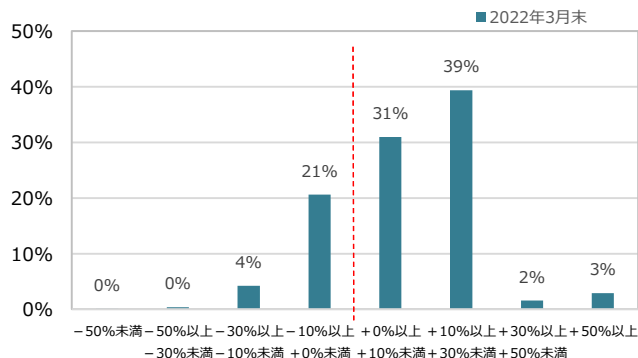
運用評価別お客さま比率

BK



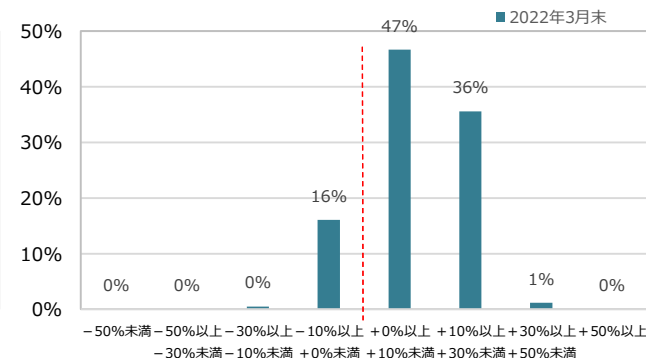
お客さまの損益がプラスの割合
2022/3末
84%

TB



お客さまの損益がプラスの割合
2022/3末
75%

SC



お客さまの損益がプラスの割合
2022/3末
83%

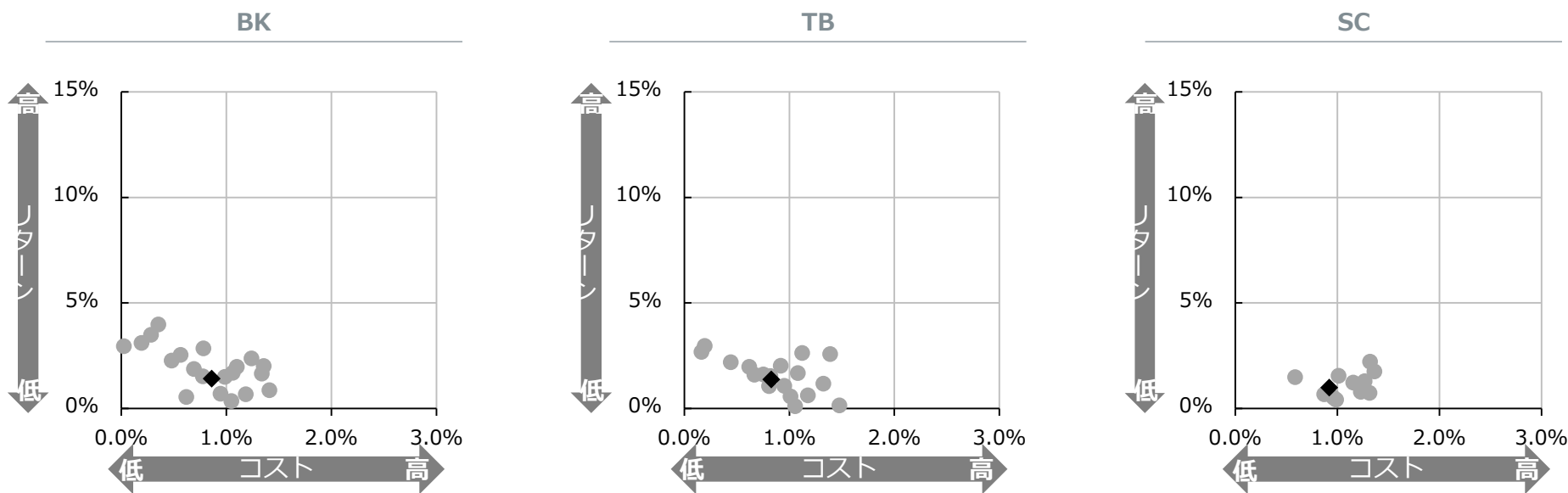
*8 基準日時点の解約返戻金額+基準日時点の既支払金額-契約時点の一時払保険料を契約時点の一時払保険料で除して算出した各損益率の分布。
2022年3月末時点以外貨建一時払保険を契約いただいている個人のお客さまが対象。
外貨建医療保険、外貨建平準払保険、介護保険や特定疾病保障等生前給付の保障が組み込まれている保険商品を除く。
上記は少数点第1位を四捨五入しているため、合計値が100%にならない場合があります。

外貨建保険の銘柄別コスト・リターン*9

2022年3月末実績より、外貨建保険の銘柄別コスト・リターンについて公表します。

BK/TB/SC

コスト・リターン



加重平均値	コスト(A)	リターン(B)	B/A
	0.86%	1.41%	1.64倍

加重平均値	コスト(A)	リターン(B)	B/A
	0.83%	1.38%	1.66倍

加重平均値	コスト(A)	リターン(B)	B/A
	0.92%	0.99%	1.07倍

*9 対象保険：保険契約開始から60か月以上経過した契約が存在する銘柄のうち、解約返戻金額+既支払金額の合計上位20銘柄。（◆マークは20銘柄の加重平均値）

※TBとSCは取扱銘柄が20未満につき、取扱全銘柄を対象。

外貨建医療保険、外貨建準払保険、介護保険や特定疾病保障等生前給付の保障が組み込まれている保険商品を除く。

リターンは、(基準日時点の解約返戻金額+基準日時点の既支払金額-契約時点の一時払保険料)÷(契約時点の一時払保険料)を年率に換算し算出。

コストは、新契約手数料率を基準日までの契約期間(月単位)で除したものと年間の継続手数料率を使用。

※外貨建保険は、保障と運用を兼ねており、満期や死亡の際には保険金が支払われます。解約時には解約返戻金が支払われますが、保険商品は長期保有を前提としており、特に、契約後の早い段階に解約した場合に受け取る解約返戻金は、一定額の解約控除等により、一時払保険料を下回る場合があります。

※解約返戻金は基準日時点の為替レートで円貨換算しており、満期まで保有した場合や、外貨で受け取る場合の評価とは異なります。

※上記は将来におけるBK/TB/SC取り扱いの外貨建保険のリターン、リスクを示唆、保証するものではありません。

外貨建保険解約返戻金額 + 既支払金額の合計上位20銘柄

BK/TB/SC

解約返戻金額 + 既支払金額の合計上位20銘柄の詳細

BK

TB

SC

	銘柄名	コスト	リターン
1	プレミアレシーブM	0.78%	1.52%
2	しあわせの架け橋	0.99%	1.50%
3	プレミアセレクトM	1.05%	0.34%
4	プレミアカレンシーM	0.69%	1.87%
5	プレミアセレクトM・年金(外貨建)	1.18%	0.67%
6	プレミアギフトM(豪ドル建)	0.94%	0.70%
7	アリエス	0.78%	2.84%
8	プロシオン	0.48%	2.26%
9	みのりの終身US	0.57%	2.54%
10	プレミアセレクトM・終身(外貨建)	1.34%	1.65%
11	シリウスデュエットM	0.03%	2.94%
12	シリウスエクセレントM	0.19%	3.10%
13	プレミアセレクトM2・年金(外貨建)	1.36%	2.01%
14	アリエスII	1.10%	1.98%
15	想いの架け橋	0.62%	0.54%
16	プレミアセレクトM2・終身(外貨建)	1.41%	0.86%
17	アテナ エム	0.28%	3.48%
18	みらいの果実	1.06%	1.69%
19	サジタリウス	1.24%	2.37%
20	エターナルドリーム	0.35%	3.97%
	平均	0.86%	1.41%

	銘柄名	コスト	リターン
1	プレミアレシーブM(外貨建)	0.82%	1.54%
2	プレミアギフトM(豪ドル建)	1.01%	0.57%
3	プレミアセレクトM	1.06%	0.10%
4	プレミアレシーブM	0.62%	1.98%
5	プレミアセレクトM・年金(外貨建)	1.18%	0.63%
6	プレミアカレンシーM	0.75%	1.61%
7	シリウスデュエットM	0.20%	2.96%
8	プロシオン	0.44%	2.19%
9	サニーガーデンEX	0.92%	2.03%
10	シリウスエクセレントM	0.16%	2.68%
11	アリエス(米ドル建)	0.95%	1.07%
12	アリエス(豪ドル建)	0.81%	1.06%
13	プレミアセレクトM2・年金(外貨建)	1.39%	2.57%
14	アリエスII	1.08%	1.67%
15	プレミアセレクトM・終身(外貨建)	1.32%	1.17%
16	プレミアセレクトM2・終身(外貨建)	1.48%	0.15%
17	アドバンテージ・グランデPG	0.67%	1.60%
18	サジタリウス	1.12%	2.62%
19			
20			
	平均	0.83%	1.38%

	銘柄名	コスト	リターン
1	プレミアレシーブ(外貨建)	0.59%	1.48%
2	豪ドル終身プレミアム	0.87%	0.67%
3	終身保険プレミアム(米ドル建/豪ドル建)	1.23%	0.78%
4	プレミアギフト(豪ドル建)	0.96%	0.52%
5	プレミアジャンプ	0.99%	0.41%
6	プレミアジャンプ・年金(外貨建)	1.16%	1.23%
7	プレミアジャンプ・終身(外貨建)	1.27%	1.29%
8	プレミアジャンプ2・年金(外貨建)	1.32%	2.21%
9	プレミアジャンプ2・終身(外貨建)	1.31%	0.73%
10	悠々時間アドバンス(米ドル建/豪ドル建)	1.01%	1.55%
11	ロングドリームGOLD	1.36%	1.76%
12			
13			
14			
15			
16			
17			
18			
19			
20			
	平均	0.92%	0.99%